

legenda místností:

4+KK - 130,4 m² + GARÁŽ
+ TERASA

OZN.	MÍSTNOST	PLOCHA [m ²]
1.01	GARÁŽ	16,2
1.02	ZÁDVEŘÍ	3,8
1.03	CHODBA, ŠATNA	5,1
1.04	OBÝVACÍ POKOJ S KK	43,1
1.05	CHODBA	4,0
1.06	WC, KOUPELNA	4,9
1.07	SPIŽ, TECHNICKÁ MÍSTNOST	4,2
1.NP celkem:		81,3 m²

VÝMĚRA POZEMKU: 267,0 m²

POČET PODLAŽÍ: 2 NP

ZASTAVĚNÁ PLOCHA OBJEKTU: 112,4 m²

PODLAHOVÁ PLOCHA OBJEKTU (vč. garáže):* 158,5 m²

GARÁŽ: 16,2 m²

TERASA: 10,4 m²

UŽITNÁ PLOCHA 1.NP: 65,2 m²

UŽITNÁ PLOCHA 2.NP: 65,2 m²

UŽITNÁ PLOCHA CELKEM: 130,4 m²

UŽITNÁ PLOCHA CELKEM (vč. garáže): 146,6 m²

* Podlahová plocha dle nařízení vlády č.366/2013 Sb. představuje plochu všech podlaží objektu, měřenou k vnitřnímu lici obvodové stěny, včetně všech svislých konstrukcí uvnitř této plochy.

Vizualizace a grafické přílohy mají pouze ilustrativní charakter. Společnost EMBALADOR s.r.o. si vyhrazuje právo změny. Dispozice zobrazují možné zařízení domu nábytkem, jenž není součástí dodávky. Přesný rozsah dodávky bude popsán ve standardech projektu.

SCHEMA ZÁSTAVBY



PŮDORYS PATRA (2.NP)

POHLED JIŽNÍ

RD 02 | RD 03



POHLED VÝCHODNÍ

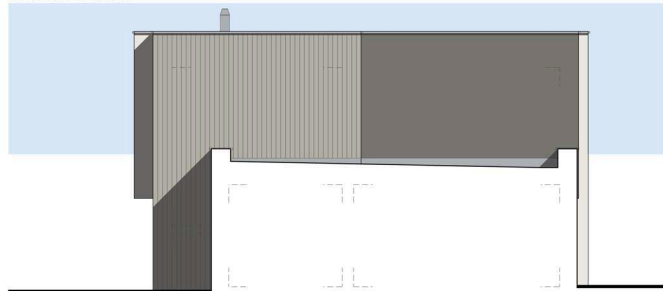


POHLED SEVERNÍ

RD 03 | RD 02



ŘEZOPHLED ZÁPADNÍ



RODINNÝ DŮM 03

DVOJDŮM, parc.č. 816/515

4+KK - 130,4 m² + GARÁŽ
+ TERASA

VÝMĚRA POZEMKU: 267,0 m²

POČET PODLAŽÍ: 2 NP

ZASTAVĚNÁ PLOCHA OBJEKTU: 112,4 m²

PODLAHOVÁ PLOCHA OBJEKTU (vč. garáže): * 158,5 m²

GARÁŽ: 16,2 m²

TERASA: 10,4 m²

UŽITNÁ PLOCHA 1.NP: 65,2 m²

UŽITNÁ PLOCHA 2.NP: 65,2 m²

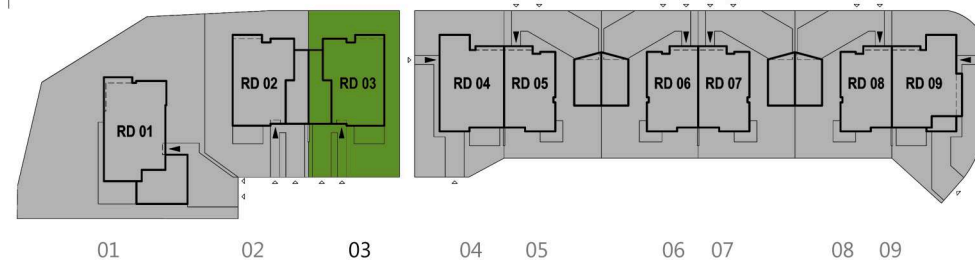
UŽITNÁ PLOCHA CELKEM: 130,4 m²

UŽITNÁ PLOCHA CELKEM (vč. garáže): 146,6 m²

* Podlahová plocha dle nařízení vlády č.366/2013 Sb. představuje plochu všech podlaží objektu, měřenou k vnitřnímu licí obvodové stěny, včetně všech svislých konstrukcí uvnitř této plochy.

Vizualizace a grafické přílohy mají pouze ilustrativní charakter.
Společnost EMBALADOR s.r.o. si vyhrazuje právo změny.
Dispozice zobrazují možné zařízení domu nábytkem, jenž není součástí dodávky.
Přesný rozsah dodávky bude popsán ve standardech projektu.

SCHEMA ZÁSTAVBY



4+KK - 130,4 m²

 + GARÁŽ
 + TERASA

legenda místností:

OZN.	MÍSTNOST	PLOCHA [m ²]
2.01	SCHODIŠTĚ	6,5
2.02	CHODBA	6,8
2.03	WC	2,0
2.04	KOUPELNA	4,5
2.05	POKOJ	14,9
2.06	POKOJ	13,5
2.07	LOŽNICE SE ŠATNOU	17,0
2.NP celkem:		65,2 m²

VÝMĚRA POZEMKU: 267,0 m²

POČET PODLAŽÍ: 2 NP

ZASTAVĚNÁ PLOCHA OBJEKTU: 112,4 m²PODLAHOVÁ PLOCHA OBJEKTU (vč. garáže): * 158,5 m²GARÁŽ: 16,2 m²TERASA: 10,4 m²UŽITNÁ PLOCHA 1.NP: 65,2 m²UŽITNÁ PLOCHA 2.NP: 65,2 m²UŽITNÁ PLOCHA CELKEM: 130,4 m²UŽITNÁ PLOCHA CELKEM (vč. garáže): 146,6 m²

* Podlahová plocha dle nařízení vlády č.366/2013 Sb. představuje plochu všech podlaží objektu, měřenou k vnitřnímu lici obvodové stěny, včetně všech svislých konstrukcí uvnitř této plochy.

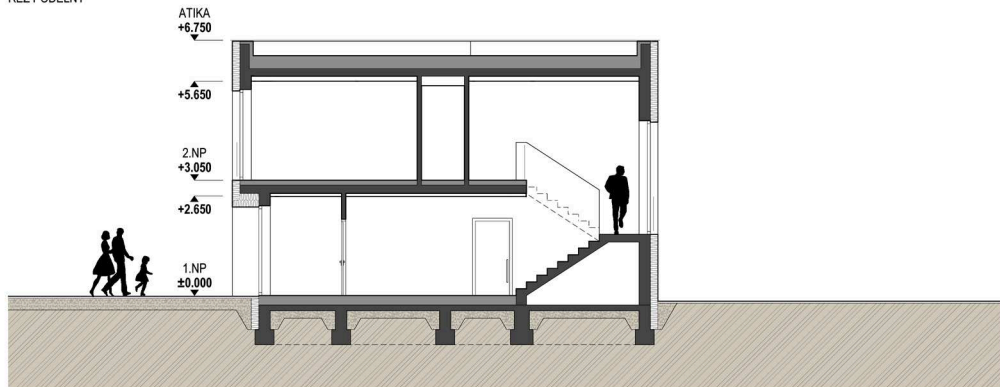
Vizualizace a grafické přílohy mají pouze ilustrativní charakter.
Společnost EMBALADOR s.r.o. si vyhrazuje právo změny.
Dispozice zobrazují možné zařízení domu nábytkem, jenž není součástí dodávky.
Přesný rozsah dodávky bude popsán ve standardech projektu.

SCHEMA ZÁSTAVBY

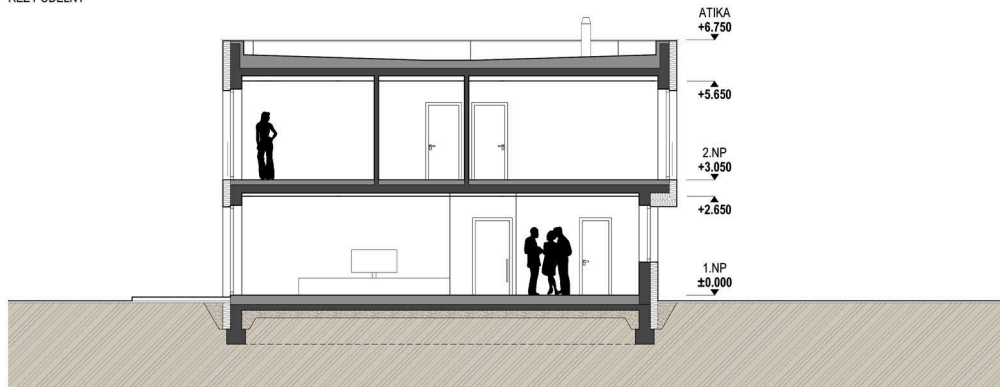


PŮDORYS PATRA (2.NP)

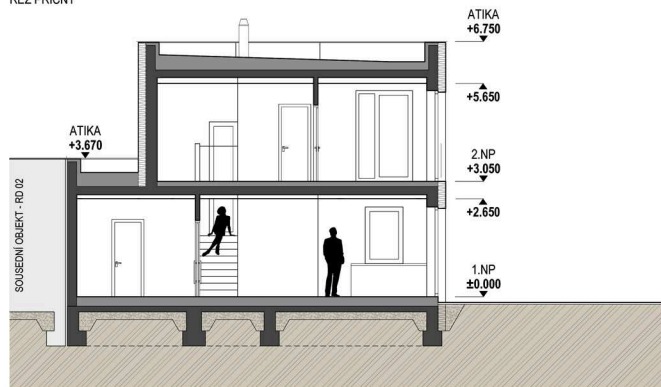
ŘEZ PODÉLNÝ



ŘEZ PODÉLNÝ



ŘEZ PŘÍČNÝ



RODINNÝ DŮM 03

DVOJDŮM, parc.č. 816/515

4+KK - 130,4 m² + GARÁŽ
+ TERASA

VÝMĚRA POZEMKU: 267,0 m²

POČET PODLAŽÍ: 2 NP

ZASTAVĚNÁ PLOCHA OBJEKTU: 112,4 m²

PODLAHOVÁ PLOCHA OBJEKTU (vč. garáže): * 158,5 m²

GARÁŽ: 16,2 m²

TERASA: 10,4 m²

UŽITNÁ PLOCHA 1.NP: 65,2 m²

UŽITNÁ PLOCHA 2.NP: 65,2 m²

UŽITNÁ PLOCHA CELKEM: 130,4 m²

UŽITNÁ PLOCHA CELKEM (vč. garáže): 146,6 m²

* Podlahová plocha dle nařízení vlády č.368/2013 Sb. představuje plochu všech podlaží objektu, měřenou k vnitřnímu lici obvodové stěny, včetně všech svislých konstrukcí uvnitř této plochy.

Vizualizace a grafické přílohy mají pouze ilustrativní charakter.
Společnost EMBALADOR s.r.o. si vyhrazuje právo změny.
Dispozice zobrazují možné zařízení domu nábytkem, jenž není součástí dodávky.
Přesný rozsah dodávky bude popsán ve standardech projektu.

SCHEMA ZÁSTAVBY

