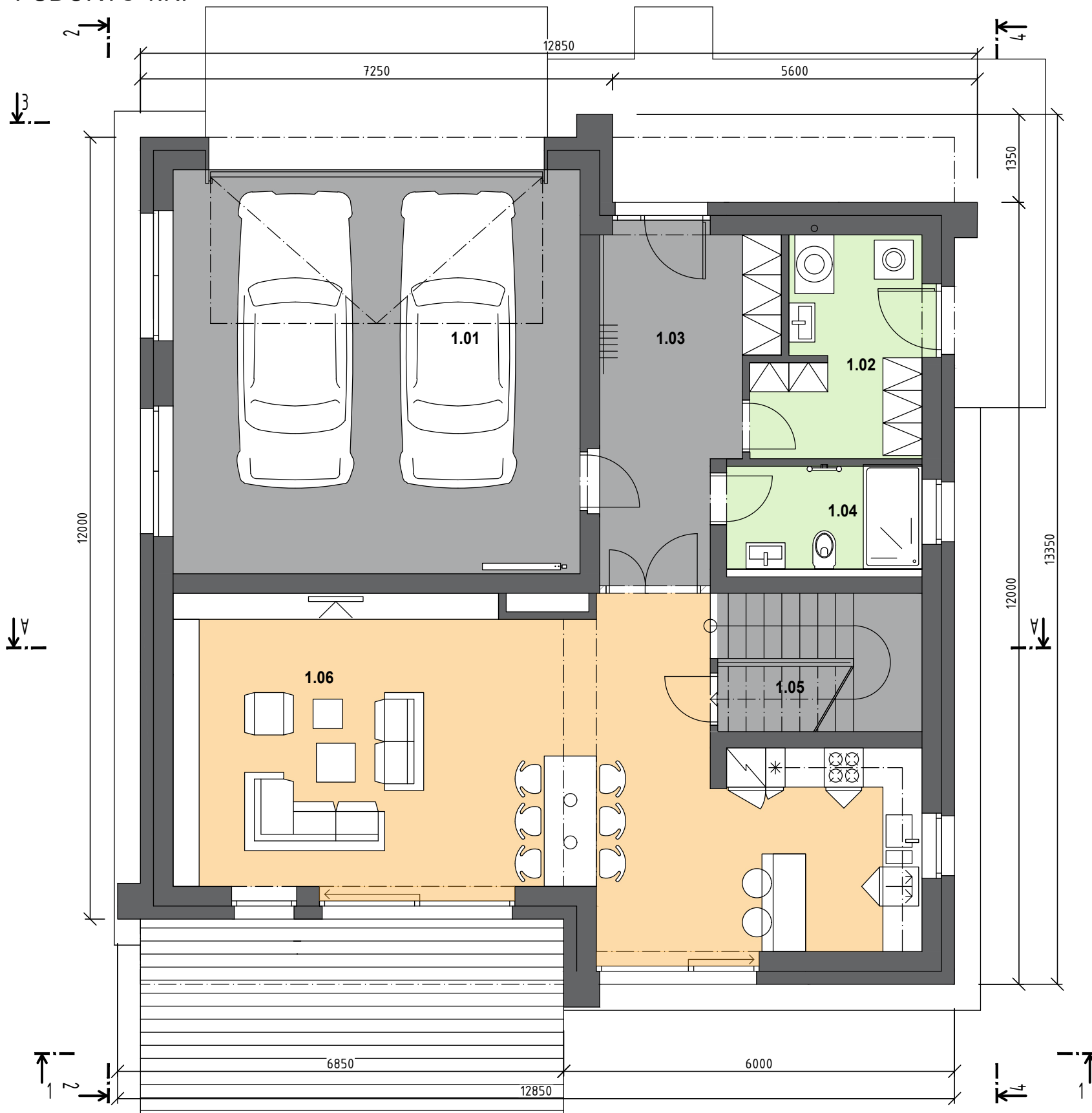


PŮDORYS 1.NP



RODINNÝ DŮM

typ V1

3.26

parc.č. 816/334 a 816/335

6+KK - 256,71 m²

+ TERASA

1.NP		
1.01	Garáž	38,75
1.02	Technická místnost, šatna	7,84
1.03	Zádvěří	11,95
1.04	Koupelna	4,72
1.05	Spíž	2,09
1.06	Obývací pokoj s kuchyní	49,72

VÝMĚRA POZEMKU

715,55 m²

POČET PODLAŽÍ

2 NP

ZASTAVĚNÁ PLOCHA OBJEKTU

151,52 m²

ČISTÁ PODLAHOVÁ PLOCHA OBJEKTU (vč. garáže)

256,71 m²

GARÁŽ

38,75 m²

TERASA

19 m²

Podlahová plocha dle nařízení vlády č. 366/2013 Sb. představuje plochu všech podlaží objektu, měřenou k vnitřnímu líci obvodové konstrukce, včetně všech svislých konstrukcí uvnitř této plochy.

Společnost EMBALADOR s.r.o. si vyhrazuje právo změny.
Veškeré informace jsou pouze orientační.

SCHÉMA ZÁSTAVBY

M 1:300

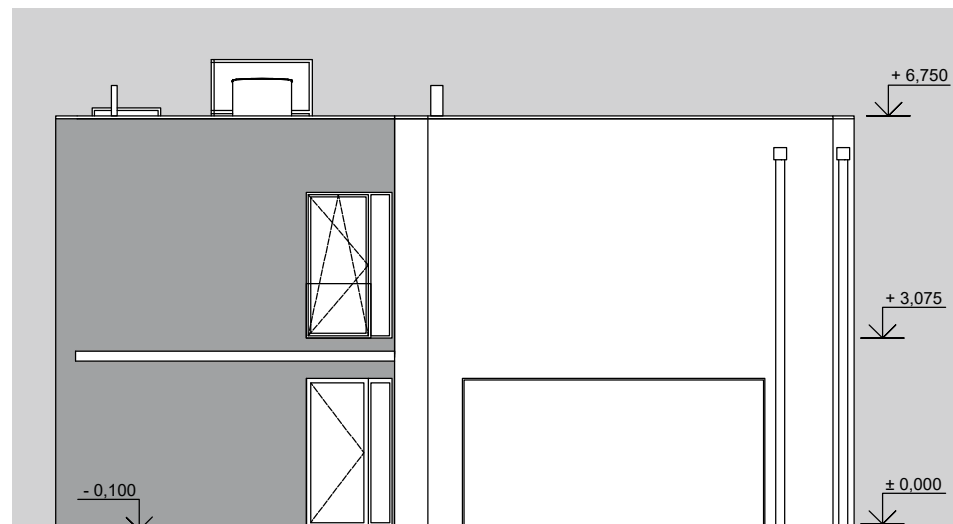


III. ETAPA VÝSTAVBY -
UL. PRAŽSKÁ A CENOMANSKÁ

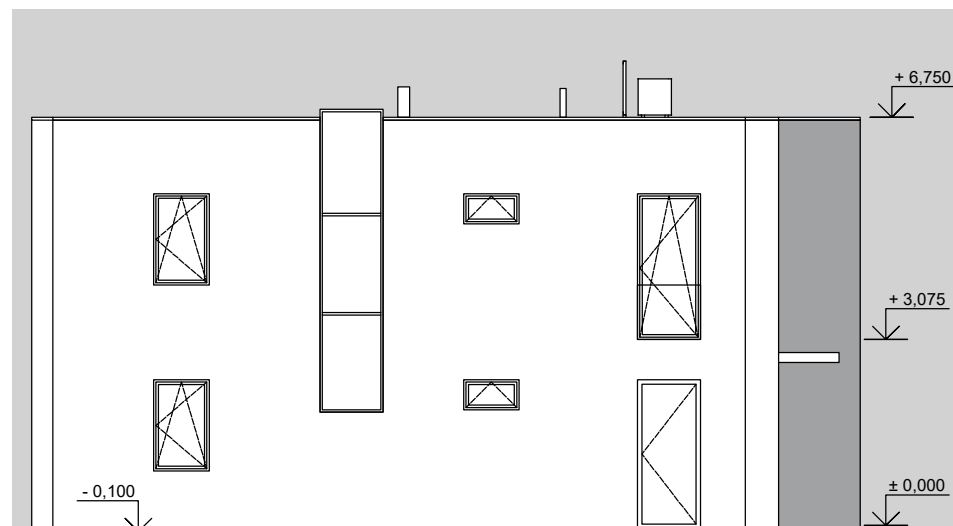


POHLEDY

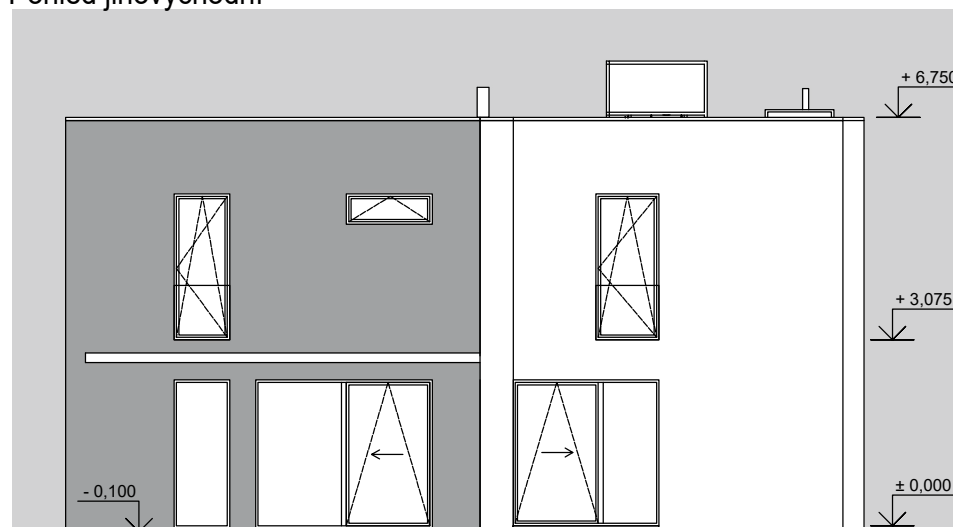
Pohled severozápadní



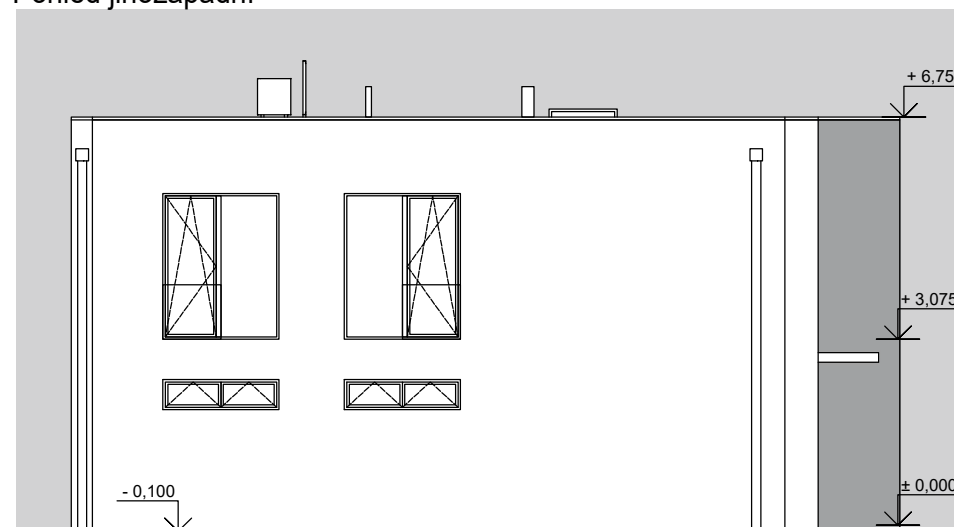
Pohled severovýchodní



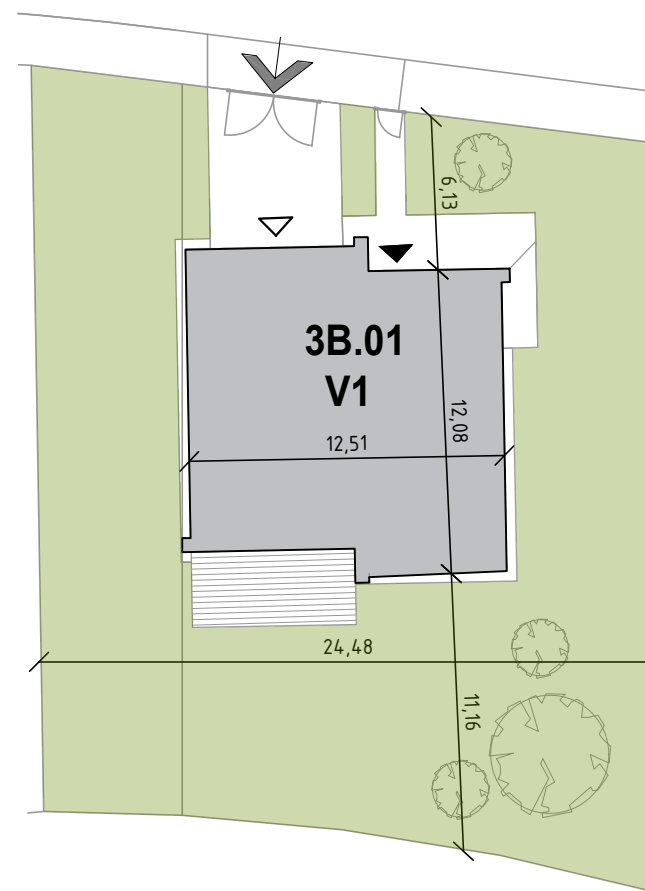
Pohled jihovýchodní



Pohled jihozápadní



UMÍSTĚNÍ NA POZEMKU



RODINNÝ DŮM typ V1

3.26

parc.č. 816/334 a 816/335

6+KK - 256,71 m²

+ TERASA

VÝMĚRA POZEMKU 715,55 m²

POČET PODLAŽÍ 2 NP

ZASTAVĚNÁ PLOCHA OBJEKTU 151,52 m²

ČISTÁ PODLAHOVÁ PLOCHA OBJEKTU (vč. garáže) 256,71 m²

GARÁŽ 38,75 m²

TERASA 19 m²

Podlahová plocha dle nařízení vlády č. 366/2013 Sb. představuje plochu všech podlaží objektu, měřenou k vnitřnímu líci obvodové konstrukce, včetně všech svislých konstrukcí uvnitř této plochy.

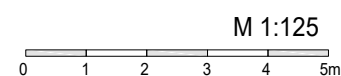
Společnost EMBALADOR s.r.o. si vyhrazuje právo změny.
Veškeré informace jsou pouze orientační.

SCHÉMA ZÁSTAVBY

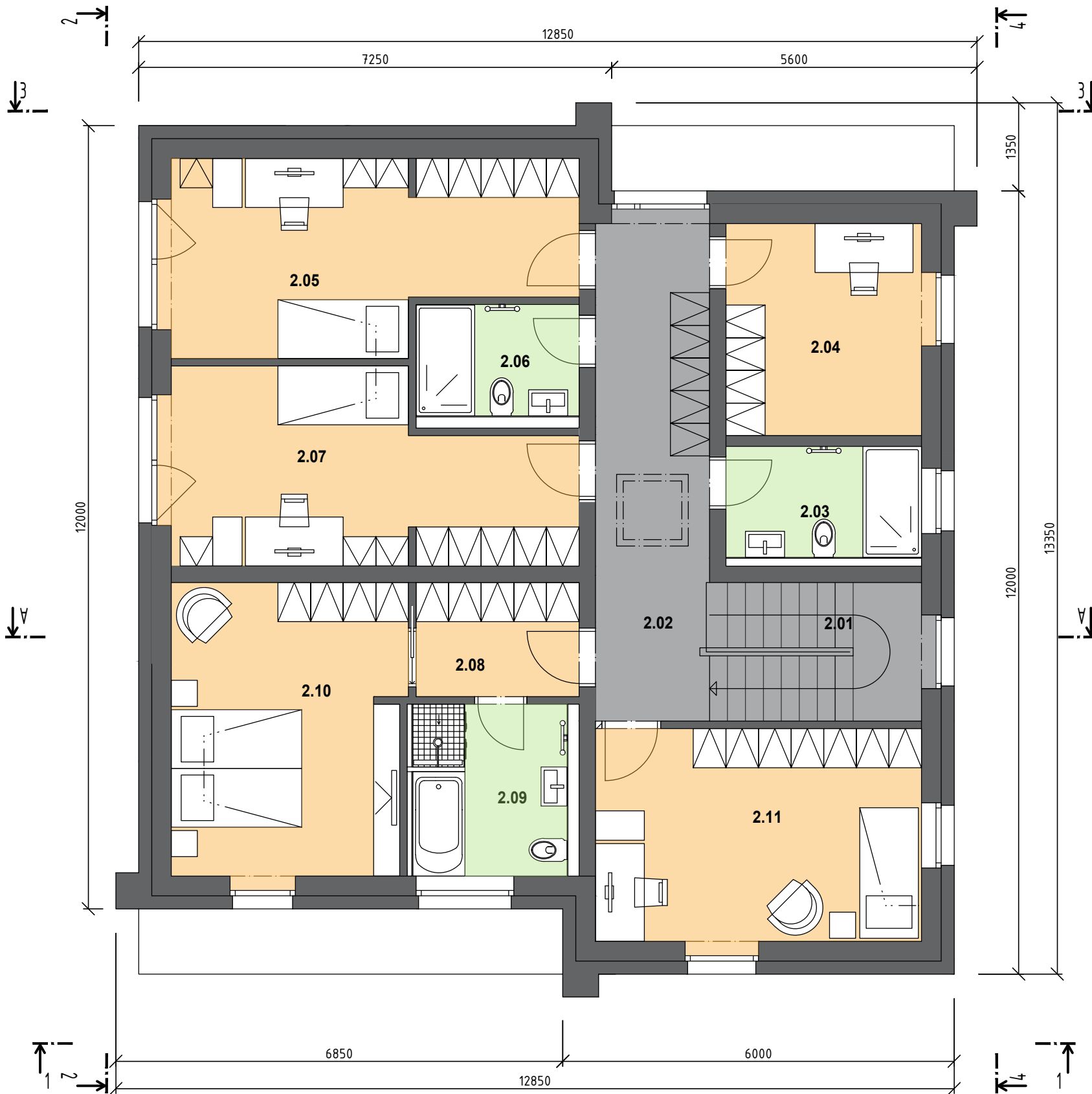
M 1:300



III. ETAPA VÝSTAVBY -
UL. PRAŽSKÁ A CENOMANSKÁ



PŮDORYS 2.NP



Tabulka místností V1		
Č.m.	Název místnosti	Plocha (m2)
2.NP		
2.01	Schodiště	6,91
2.02	Chodba	13,34
2.03	Koupelna	5,10
2.04	Pracovna	9,75
2.05	Dětský pokoj	16,66
2.06	Koupelna	4,25
2.07	Dětský pokoj	16,35
2.08	Chodba, šatna	4,07
2.09	Koupelna	6,71
2.10	Ložnice	15,94
2.11	Dětský pokoj	16,30

RODINNÝ DŮM

3.26

typ V1

parc.č. 816/334 a 816/335

6+KK - 256,71 m²

+ TERASA

VÝMĚRA POZEMKU

715,55 m²

POČET PODLAŽÍ

2 NP

ZASTAVĚNÁ PLOCHA OBJEKTU

151,52 m²

ČISTÁ PODLAHOVÁ PLOCHA OBJEKTU (vč. garáže) 256,71 m²

GARÁŽ

38,75 m²

TERASA

19 m²

Podlahová plocha dle nařízení vlády č. 366/2013 Sb. představuje plochu všech podlaží objektu, měřenou k vnitřnímu líci obvodové konstrukce, včetně všech svislých konstrukcí uvnitř této plochy.

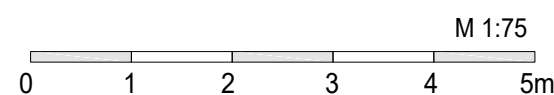
Společnost EMBALADOR s.r.o. si vyhrazuje právo změny.
Veškeré informace jsou pouze orientační.

SCHÉMA ZÁSTAVBY

M 1:300

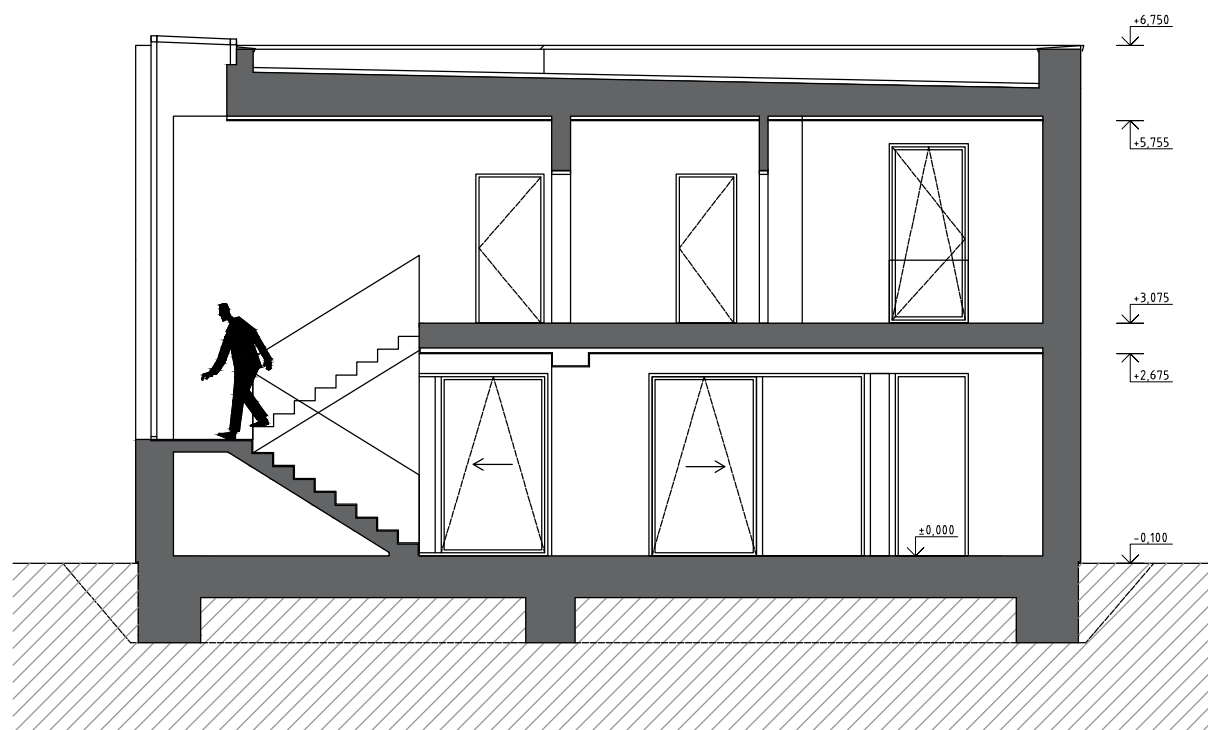


III. ETAPA VÝSTAVBY -
UL. PRAŽSKÁ A CENOMANSKÁ

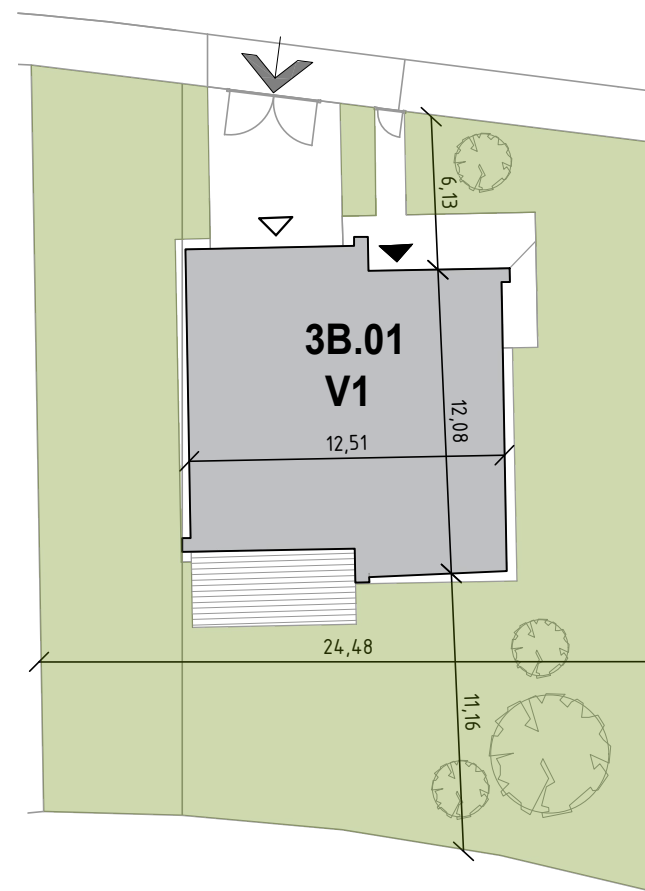


ŘEZ

Řez A-A



UMÍSTĚNÍ NA POZEMKU



RODINNÝ DŮM typ V1

3.26

parc.č. 816/334 a 816/335

6+KK - 256,71 m²

+ TERASA

VÝMĚRA POZEMKU 715,55 m²

POČET PODLAŽÍ 2 NP

ZASTAVĚNÁ PLOCHA OBJEKTU 151,52 m²

ČISTÁ PODLAHOVÁ PLOCHA OBJEKTU (vč. garáže) 256,71 m²

GARÁŽ 38,75 m²

TERASA 19 m²

Podlahová plocha dle nařízení vlády č. 366/2013 Sb. představuje plochu všech podlaží objektu, měřenou k vnitřnímu líci obvodové konstrukce, včetně všech svislých konstrukcí uvnitř této plochy.

Společnost EMBALADOR s.r.o. si vyhrazuje právo změny.
Veškeré informace jsou pouze orientační.

 SCHÉMA ZÁSTAVBY

M 1:300



III. ETAPA VÝSTAVBY -
UL. PRAŽSKÁ A CENOMANSKÁ

M 1:100

