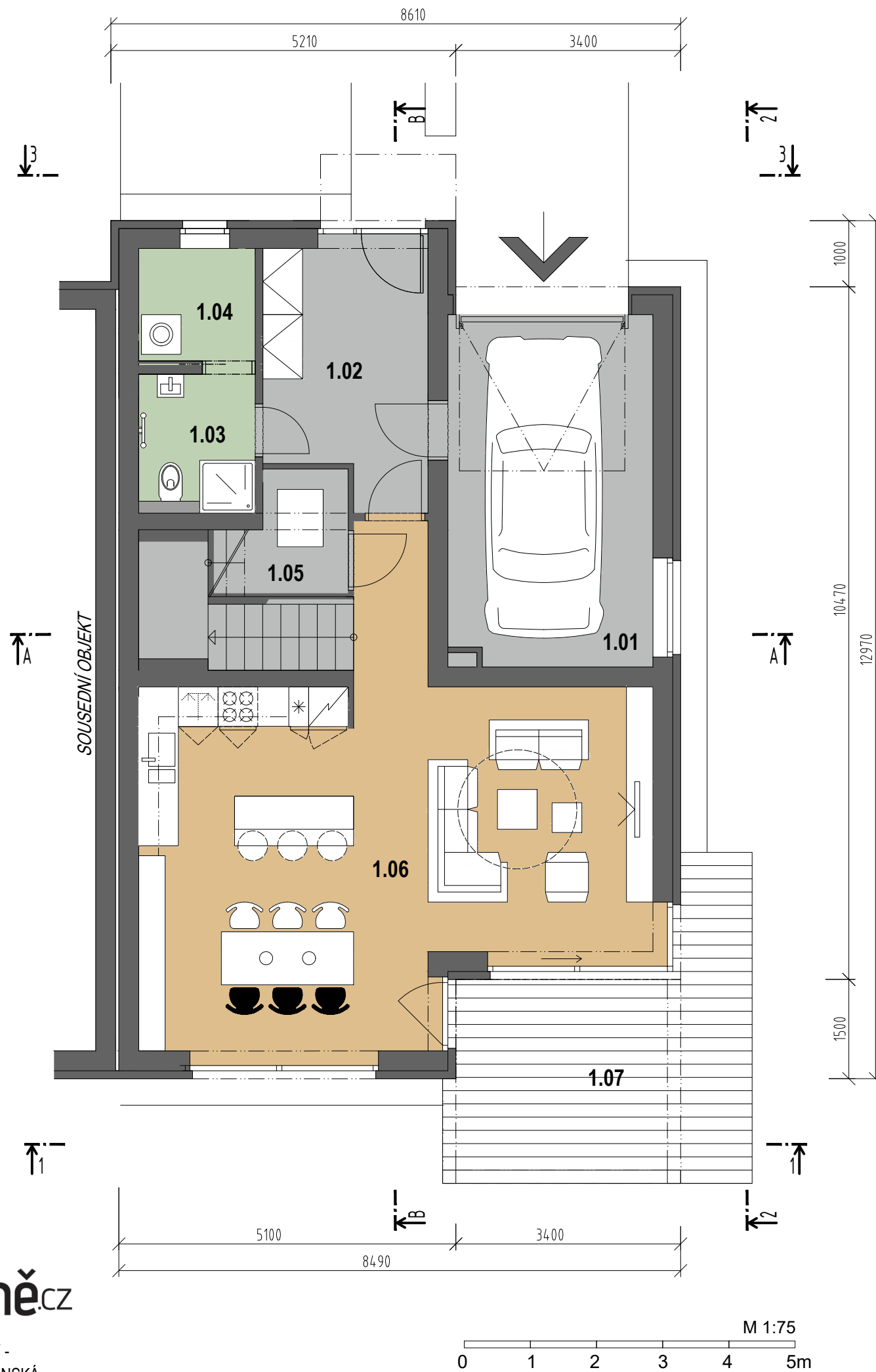


PŮDORYS 1.NP



# RODINNÝ DŮM 3.23

typ X3

parc.č. 816/331

**4+KK - 173,78 m<sup>2</sup> + TERASA**

Tabulka místností X3		
Č.m.	Název místnosti	Plocha (m <sup>2</sup> )
1.NP		
1.01	Garáž	16,35
1.02	Předsíň	9,33
1.03	Koupelna	3,54
1.04	Prádelna	3,00
1.05	Technická místnost	3,16
1.06	Obývací pokoj + kuchyňský kout	42,08
1.07	Terasa	16,78

VÝMĚRA POZEMKU	424 m <sup>2</sup>
POČET PODLAŽÍ	2 NP
ZASTAVĚNÁ PLOCHA OBJEKTU	103,7 m <sup>2</sup>
ČISTÁ PODLAHOVÁ PLOCHA (vč. garáže) *	173,78 m <sup>2</sup>
GARÁŽ	16,35 m <sup>2</sup>
TERASA	16,78 m <sup>2</sup>

\* Podlahová plocha dle nařízení vlády č. 366/2013 Sb. představuje plochu všech podlaží objektu, měřenou k vnitřnímu líci obvodové konstrukce, včetně všech svislých konstrukcí uvnitř této plochy.

Společnost EMBALADOR s.r.o. si vyhrazuje právo změny.  
Veškeré informace jsou pouze orientační.

## SCHÉMA ZÁSTAVBY



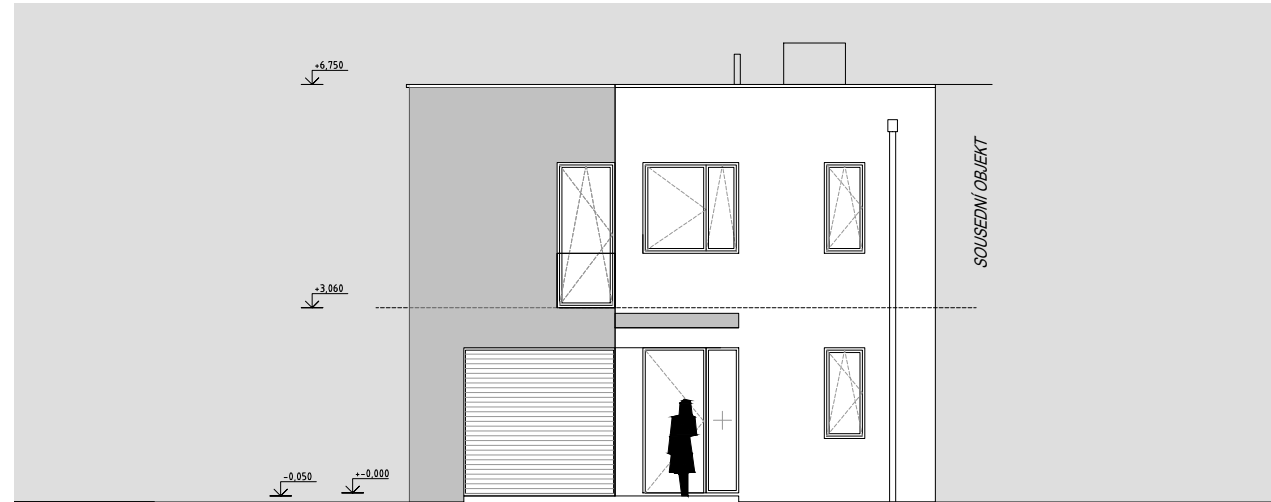
III. ETAPA VÝSTAVBY -  
UL. PRAŽSKÁ A CENOMANSKÁ

M 1:75

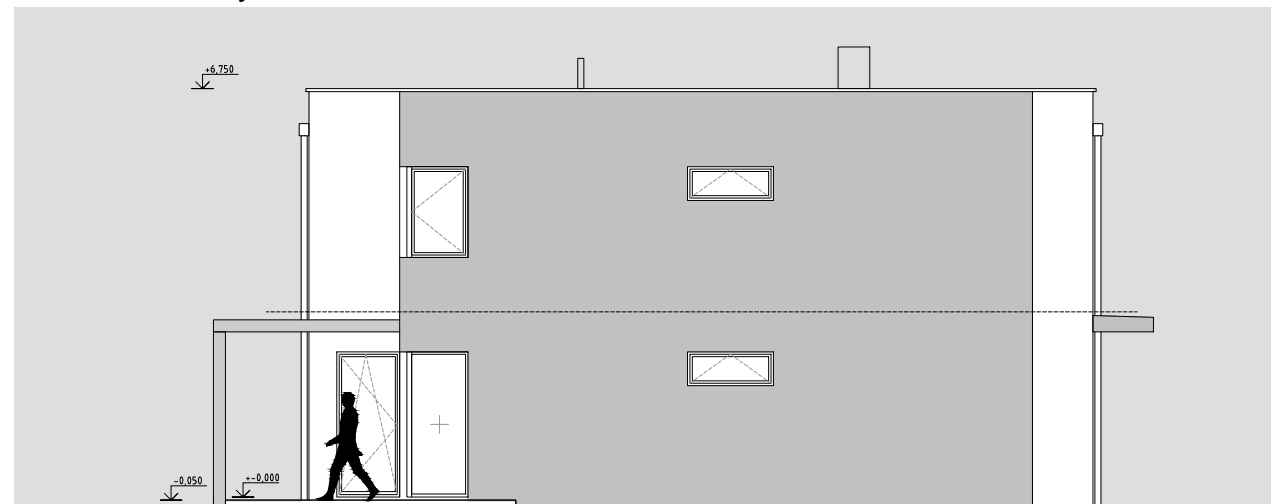


## POHLEDY

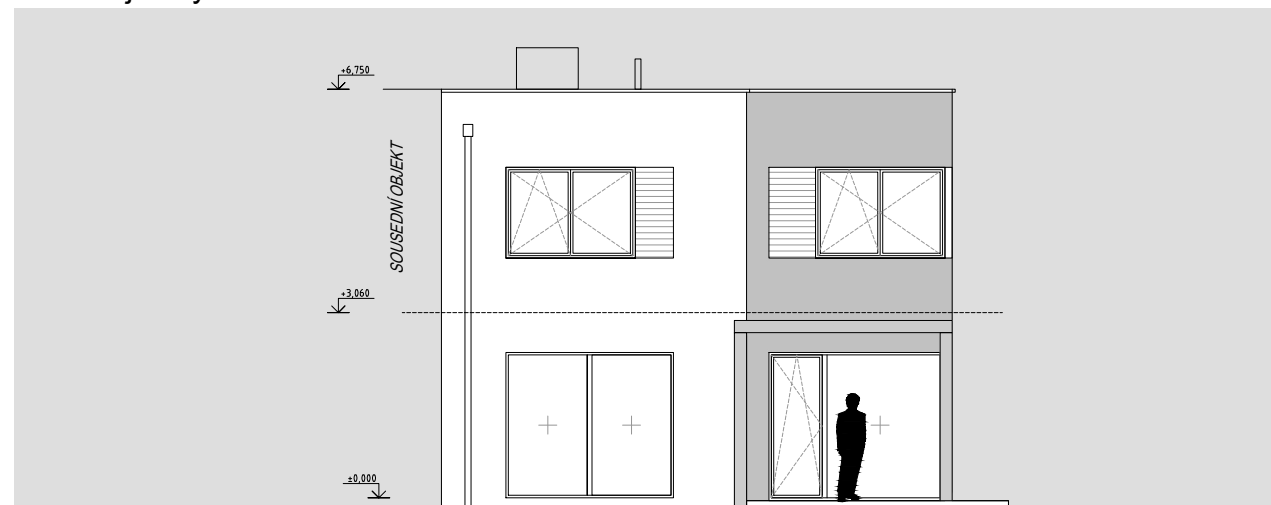
Pohled severozápadní



Pohled severovýchodní



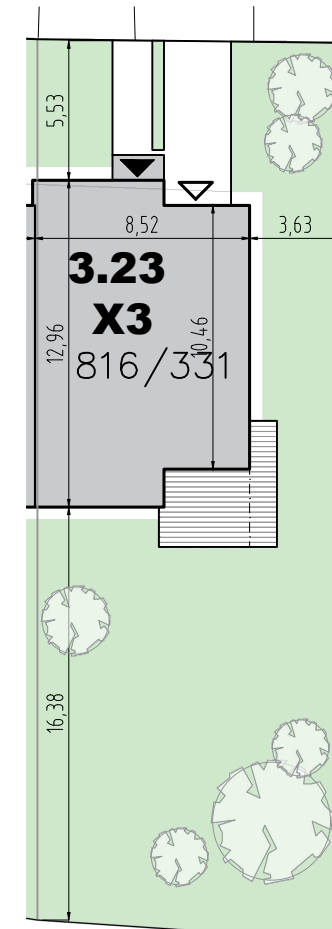
Pohled jihovýchodní



III. ETAPA VÝSTAVBY -  
UL. PRAŽSKÁ A CENOMANSKÁ

M 1:125  
0 1 2 3 4 5m

## UMÍSTĚNÍ NA POZEMKU



# RODINNÝ DŮM 3.23

## typ X3

parc.č. 816/331

**4+KK - 173,78 m<sup>2</sup> + TERASA**

VÝMĚRA POZEMKU	424 m <sup>2</sup>
POČET PODLAŽÍ	2 NP
ZASTAVĚNÁ PLOCHA OBJEKTU	103,7 m <sup>2</sup>
ČISTÁ PODLAHOVÁ PLOCHA (vč. garáže) *	173,78 m <sup>2</sup>
GARÁŽ	16,35 m <sup>2</sup>
TERASA	16,78 m <sup>2</sup>

\* Podlahová plocha dle nařízení vlády č. 366/2013 Sb. představuje plochu všech podlaží objektu, měřenou k vnitřnímu líci obvodové konstrukce, včetně všech svislých konstrukcí uvnitř této plochy.

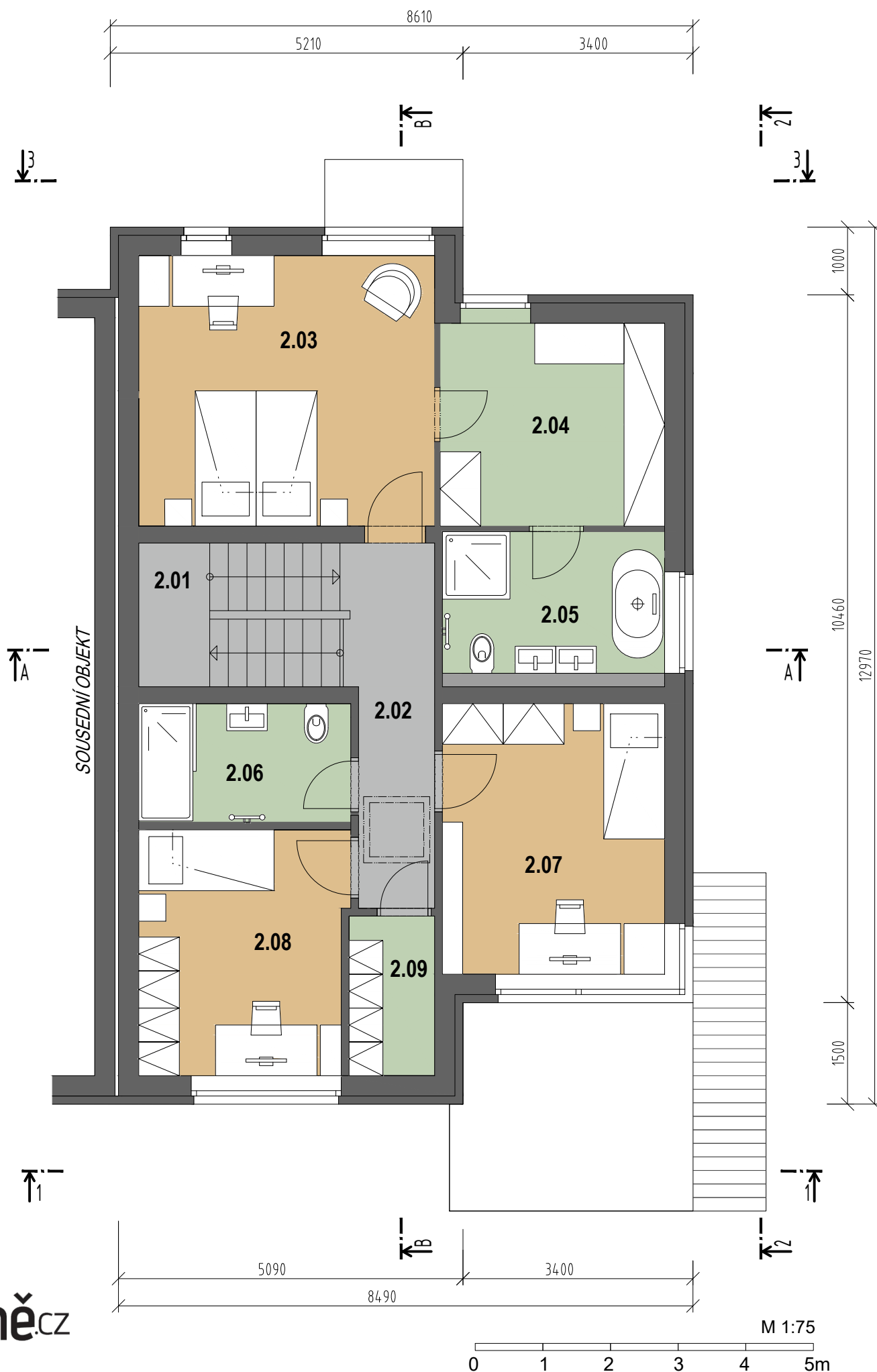
Společnost EMBALADOR s.r.o. si vyhrazuje právo změny.  
Veškeré informace jsou pouze orientační.

M 1:300

## SCHÉMA ZÁSTAVBY



PŮDORYS 2.NP



# RODINNÝ DŮM 3.23

typ X3

parc.č. 816/331

**4+KK - 173,78 m<sup>2</sup> + TERASA**

2.NP		
2.01	Schodiště	6,36
2.02	Chodba	6,35
2.03	Ložnice + pracovna	17,50
2.04	Šatna	10,19
2.05	Koupelna	6,88
2.06	Koupelna	5,49
2.07	Dětský pokoj	13,14
2.08	Dětský pokoj	11,05
2.09	Komora	2,99

VÝMĚRA POZEMKU	424 m <sup>2</sup>
POČET PODLAŽÍ	2 NP
ZASTAVĚNÁ PLOCHA OBJEKTU	103,7 m <sup>2</sup>
ČISTÁ PODLAHOVÁ PLOCHA (vč. garáže) *	173,78 m <sup>2</sup>
GARÁŽ	16,35 m <sup>2</sup>
TERASA	16,78 m <sup>2</sup>

\* Podlahová plocha dle nařízení vlády č. 366/2013 Sb. představuje plochu všech podlaží objektu, měřenou k vnitřnímu líci obvodové konstrukce, včetně všech svislých konstrukcí uvnitř této plochy.

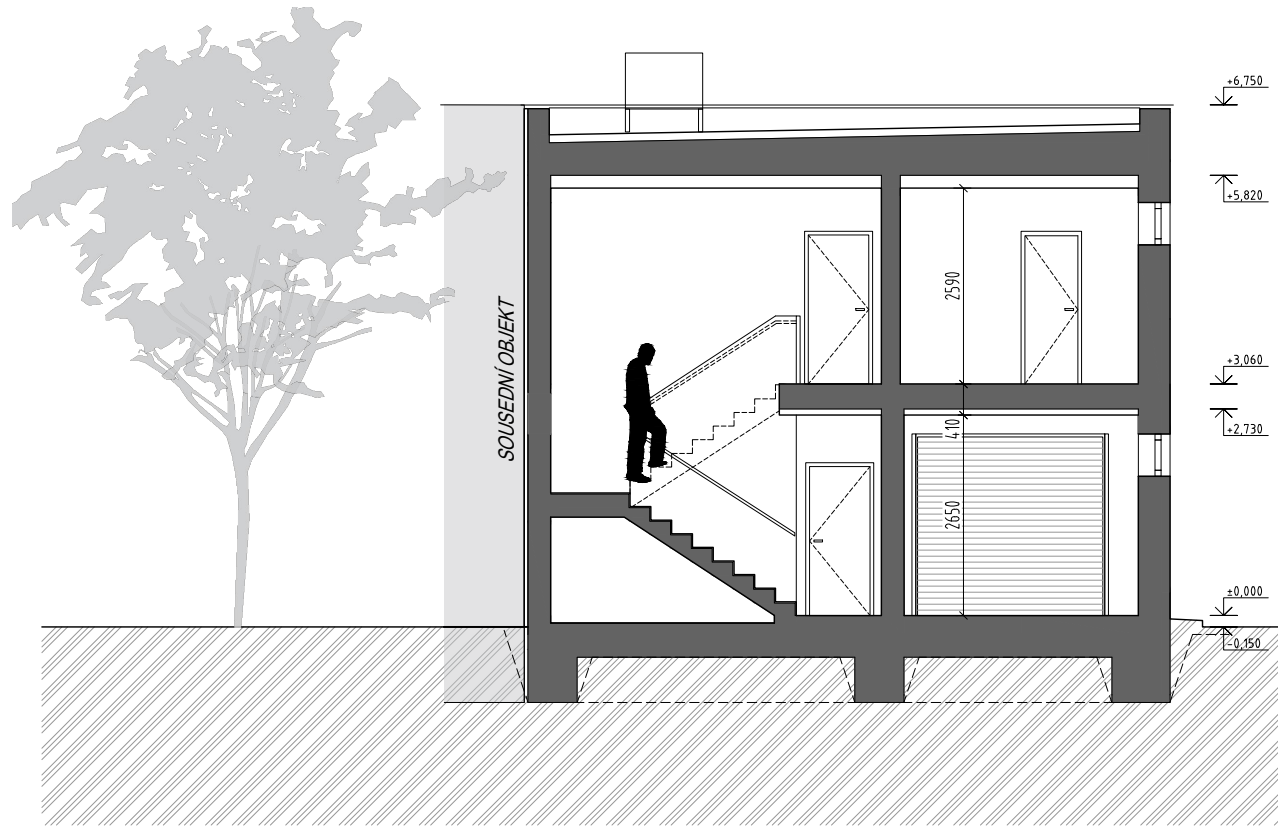
Společnost EMBALADOR s.r.o. si vyhrazuje právo změny.  
Veškeré informace jsou pouze orientační.

## SCHÉMA ZÁSTAVBY

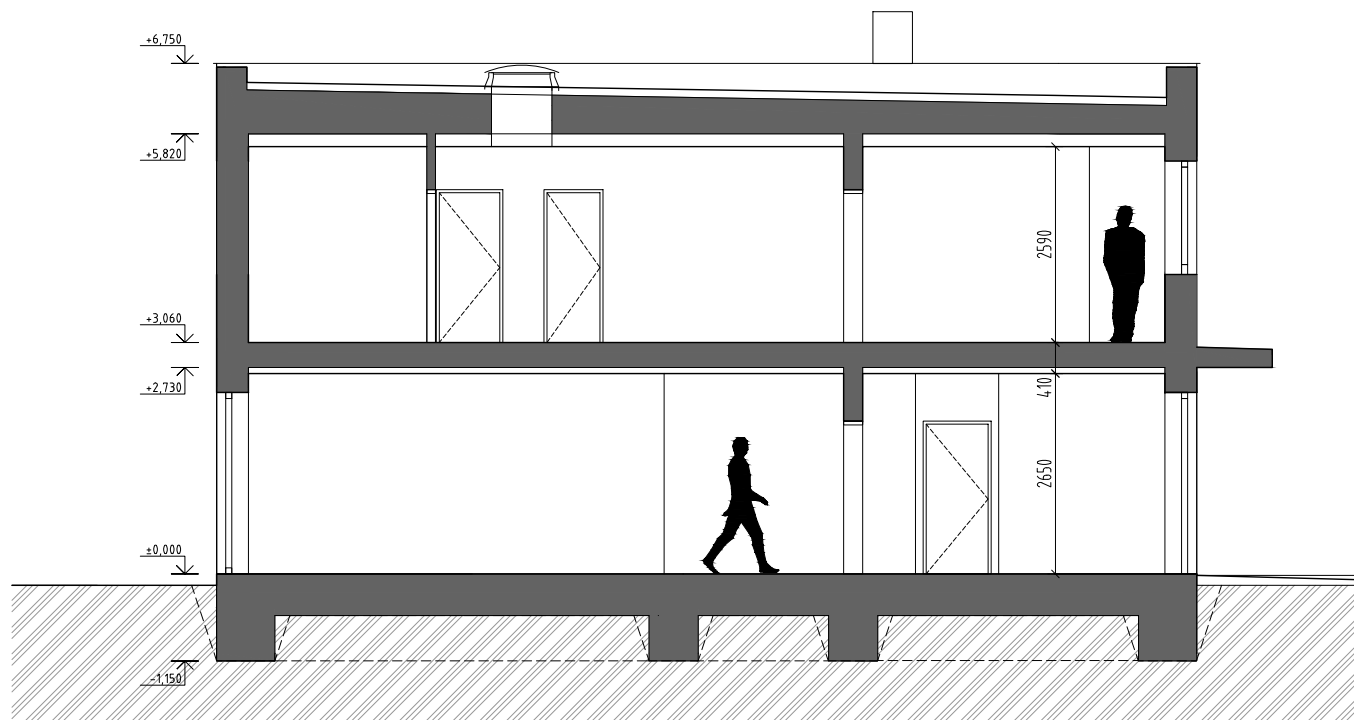


# POHLEDY

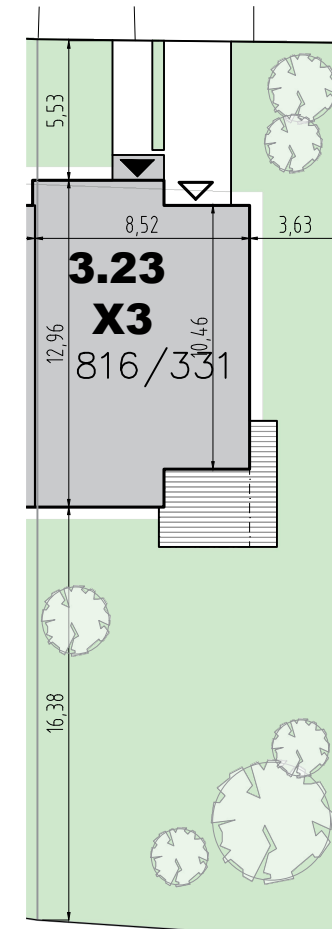
Řez A-A



Řez B-B



# UMÍSTĚNÍ NA POZEMKU



# RODINNÝ DŮM 3.23

typ X3

parc.č. 816/331

**4+KK - 173,78 m<sup>2</sup> + TERASA**

VÝMĚRA POZEMKU	424 m <sup>2</sup>
POČET PODLAŽÍ	2 NP
ZASTAVĚNÁ PLOCHA OBJEKTU	103,7 m <sup>2</sup>
ČISTÁ PODLAHOVÁ PLOCHA (vč. garáže) *	173,78 m <sup>2</sup>
GARÁŽ	16,35 m <sup>2</sup>
TERASA	16,78 m <sup>2</sup>

\* Podlahová plocha dle nařízení vlády č. 366/2013 Sb. představuje plochu všech podlaží objektu, měřenou k vnitřnímu líci obvodové konstrukce, včetně všech svislých konstrukcí uvnitř této plochy.

Společnost EMBALADOR s.r.o. si vyhrazuje právo změny.  
Veškeré informace jsou pouze orientační.

M 1:300

 **SCHÉMA ZÁSTAVBY**



III. ETAPA VÝSTAVBY -  
UL. PRAŽSKÁ A CENOMANSKÁ

M 1:100

