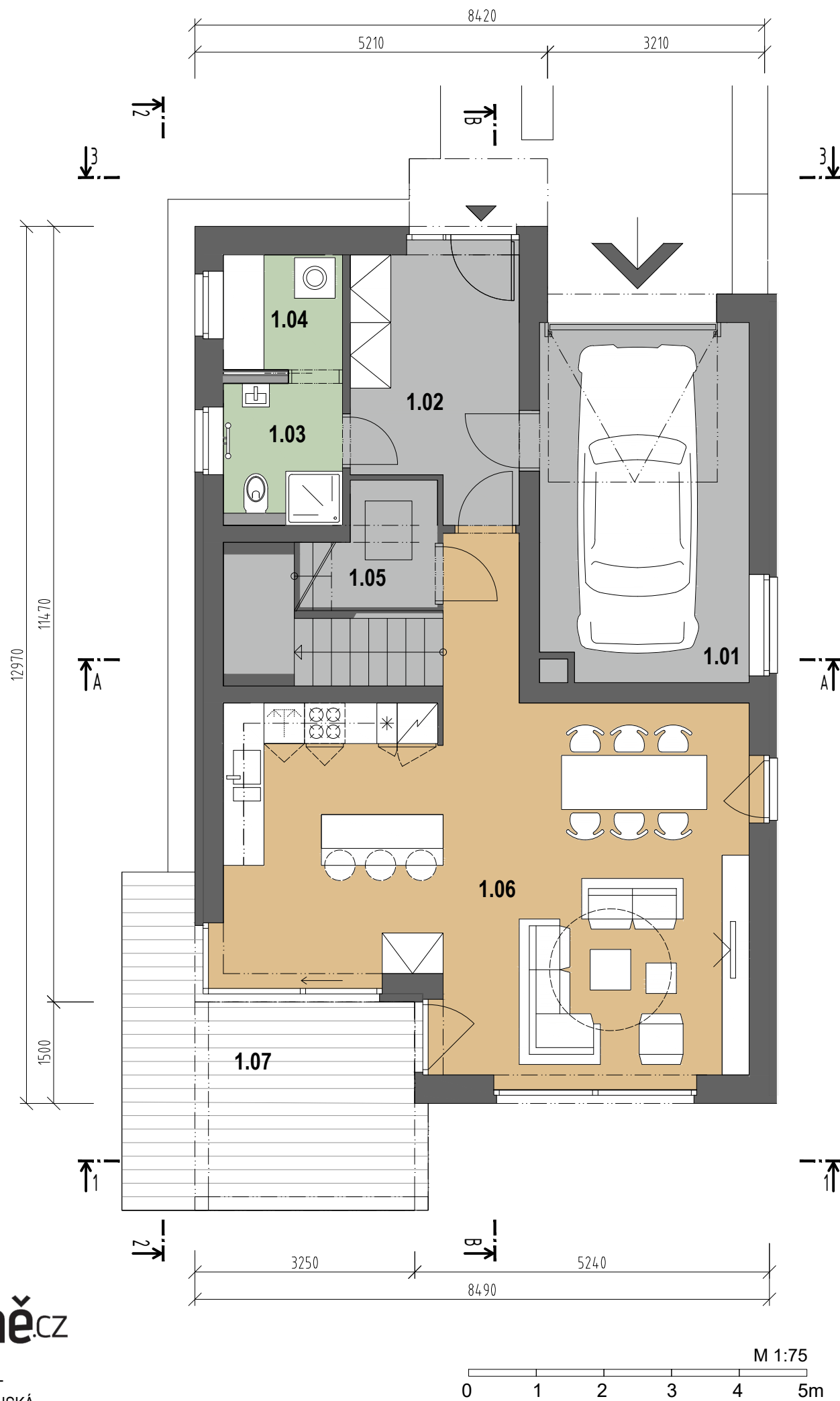


PŮDORYS 1.NP



RODINNÝ DŮM 3.22

typ X1

parc.č. 816/330, 816/189

4+KK - 174,45 m² + TERASA

Tabulka místností X1		
Č.m.	Název místnosti	Plocha (m ²)
1.NP		
1.01	Garáž	16,27
1.02	Předsíň	9,33
1.03	Koupelna	3,54
1.04	Prádelna	3,00
1.05	Technická místnost	3,16
1.06	Obývací pokoj + kuchyňský kout	42,52
1.07	Terasa	16,30

VÝMĚRA POZEMKU 551 m²

POČET PODLAŽÍ 2 NP

ZASTAVĚNÁ PLOCHA OBJEKTU 103,4 m²

ČISTÁ PODLAHOVÁ PLOCHA (vč. garáže) * 174,45 m²

GARÁŽ 16,27 m²

TERASA 16,3 m²

* Podlahová plocha dle nařízení vlády č. 366/2013 Sb. představuje plochu všech podlaží objektu, měřenou k vnitřnímu líci obvodové konstrukce, včetně všech svislých konstrukcí uvnitř této plochy.

Společnost EMBALADOR s.r.o. si vyhrazuje právo změny.
Veškeré informace jsou pouze orientační.

SCHÉMA ZÁSTAVBY

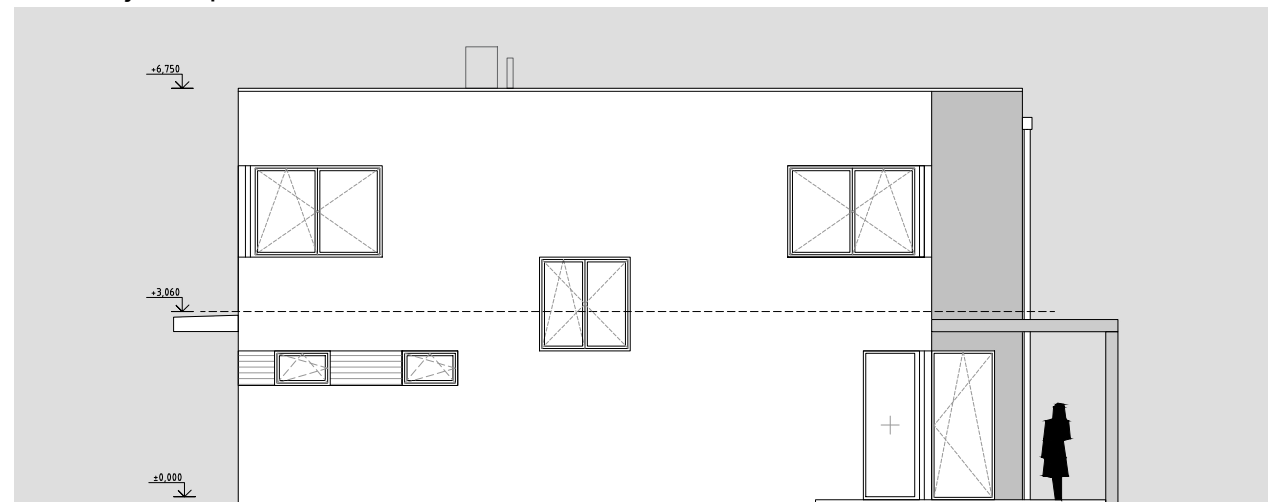


POHLEDY

Pohled severozápadní



Pohled jihozápadní



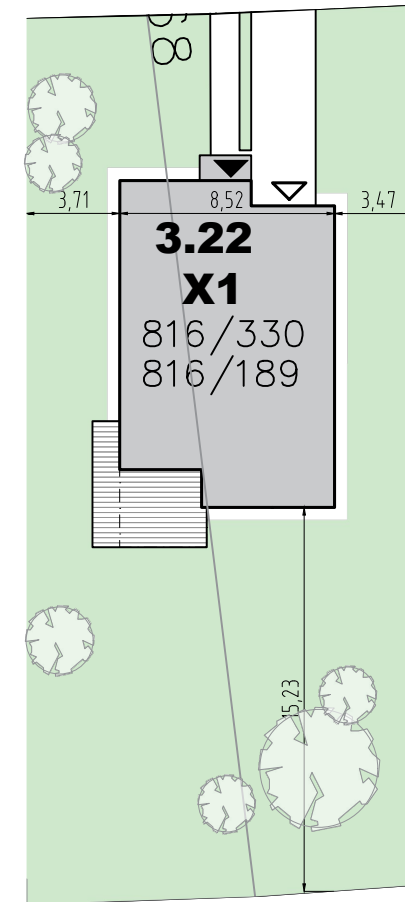
Pohled jihovýchodní



III. ETAPA VÝSTAVBY -
UL. PRAŽSKÁ A CENOMANSKÁ

M 1:125
0 1 2 3 4 5m

UMÍSTĚNÍ NA POZEMKU



M 1:300

RODINNÝ DŮM 3.22 typ X1

parc.č. 816/330, 816/189

4+KK - 174,45 m² + TERASA

VÝMĚRA POZEMKU	551 m ²
POČET PODLAŽÍ	2 NP
ZASTAVĚNÁ PLOCHA OBJEKTU	103,4 m ²
ČISTÁ PODLAHOVÁ PLOCHA (vč. garáže) *	174,45 m ²
GARÁŽ	16,27 m ²
TERASA	16,3 m ²

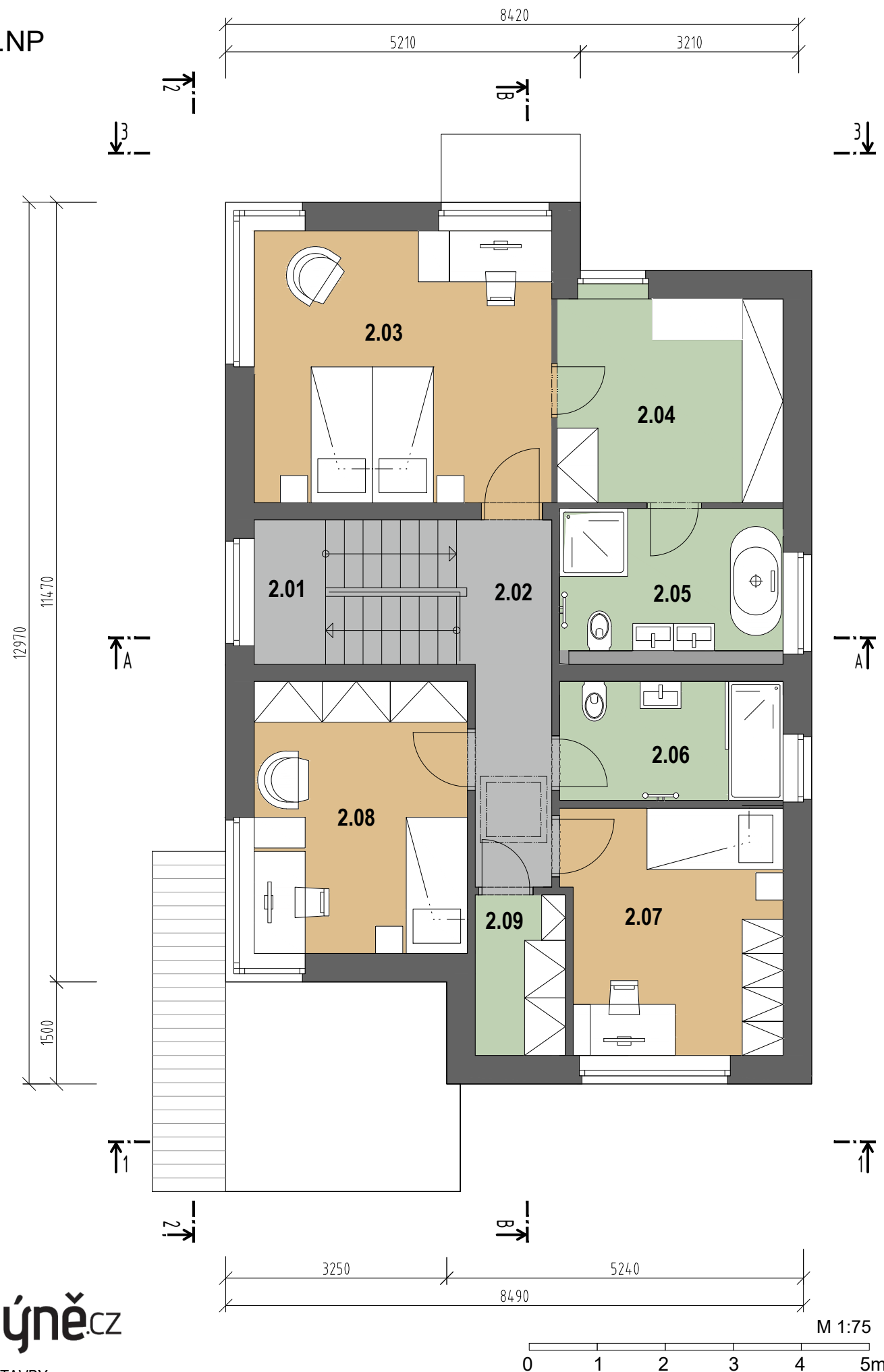
* Podlahová plocha dle nařízení vlády č. 366/2013 Sb. představuje plochu všech podlaží objektu, měřenou k vnitřnímu líci obvodové konstrukce, včetně všech svislých konstrukcí uvnitř této plochy.

Společnost EMBALADOR s.r.o. si vyhrazuje právo změny.
Veškeré informace jsou pouze orientační.

SCHÉMA ZÁSTAVBY



PŮDORYS 2.NP



2.NP		
2.01	Schodiště	6,32
2.02	Chodba	6,66
2.03	Ložnice + pracovna	17,50
2.04	Šatna	10,19
2.05	Koupelna	6,88
2.06	Koupelna	5,75
2.07	Dětský pokoj	11,45
2.08	Dětský pokoj	12,54
2.09	Komora	3,13

RODINNÝ DŮM 3.22

typ X1

parc.č. 816/330, 816/189

4+KK - 174,45 m² + TERASA

VÝMĚRA POZEMKU 551 m²

POČET PODLAŽÍ 2 NP

ZASTAVĚNÁ PLOCHA OBJEKTU 103,4 m²

ČISTÁ PODLAHOVÁ PLOCHA (vč. garáže) * 174,45 m²

GARÁŽ 16,27 m²

TERASA 16,3 m²

* Podlahová plocha dle nařízení vlády č. 366/2013 Sb. představuje plochu všech podlaží objektu, měřenou k vnitřnímu líci obvodové konstrukce, včetně všech svislých konstrukcí uvnitř této plochy.

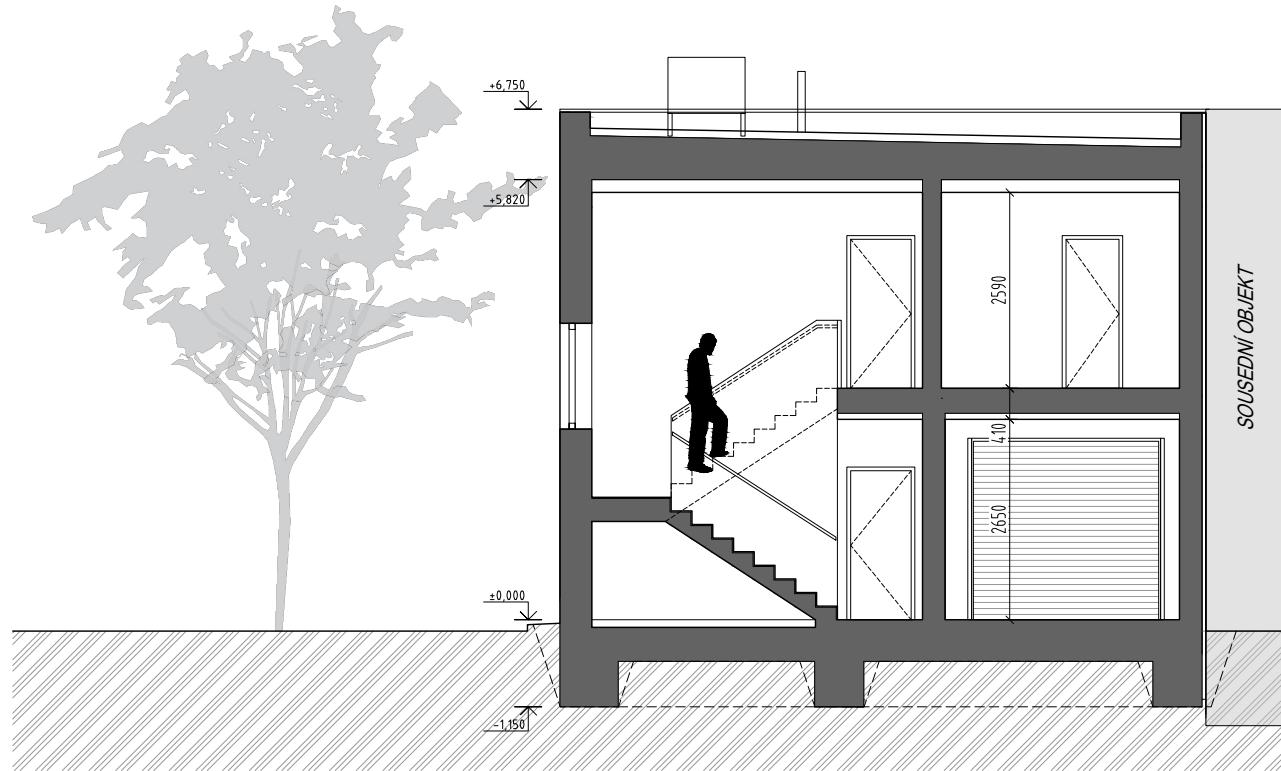
Společnost EMBALADOR s.r.o. si vyhrazuje právo změny.
Veškeré informace jsou pouze orientační.

SCHÉMA ZÁSTAVBY

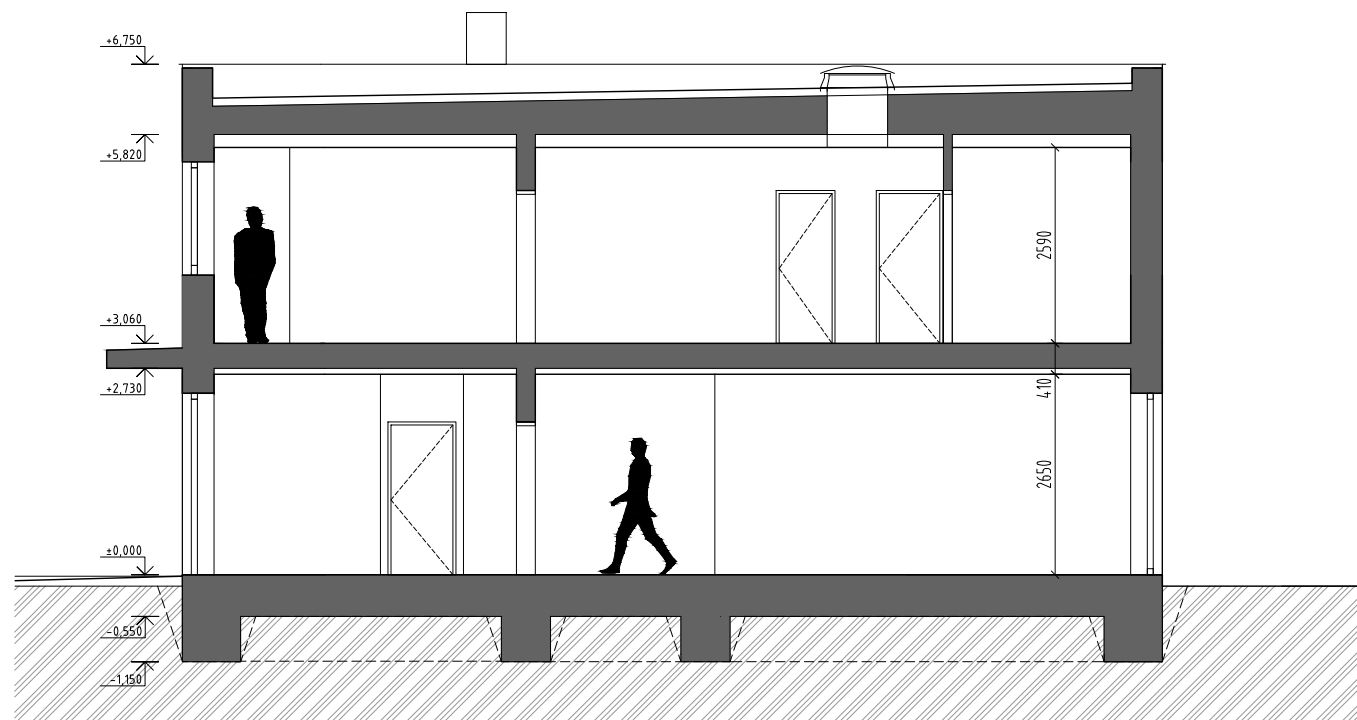


POHLEDY

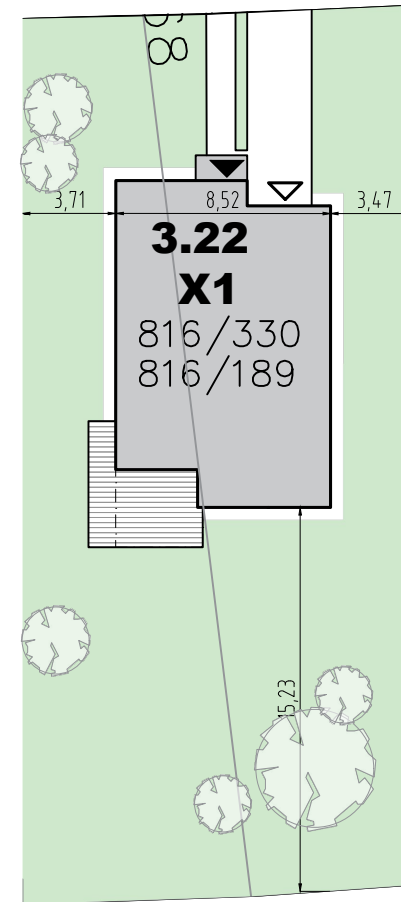
Řez A-A



Řez B-B



UMÍSTĚNÍ NA POZEMKU



M 1:300

RODINNÝ DŮM 3.22 typ X1

parc.č. 816/330, 816/189

4+KK - 174,45 m² + TERASA

VÝMĚRA POZEMKU	551 m ²
POČET PODLAŽÍ	2 NP
ZASTAVĚNÁ PLOCHA OBJEKTU	103,4 m ²
ČISTÁ PODLAHOVÁ PLOCHA (vč. garáže) *	174,45 m ²
GARÁŽ	16,27 m ²
TERASA	16,3 m ²

* Podlahová plocha dle nařízení vlády č. 366/2013 Sb. představuje plochu všech podlaží objektu, měřenou k vnitřnímu líci obvodové konstrukce, včetně všech svislých konstrukcí uvnitř této plochy.

Společnost EMBALADOR s.r.o. si vyhrazuje právo změny.
Veškeré informace jsou pouze orientační.

SCHÉMA ZÁSTAVBY



III. ETAPA VÝSTAVBY -
UL. PRAŽSKÁ A CENOMANSKÁ

M 1:100

