

PŮDORYS 1.NP



# RODINNÝ DŮM 3.18

## typ U1

parc.č. 816/327

**5+KK - 225,2 m<sup>2</sup>** + TERASA

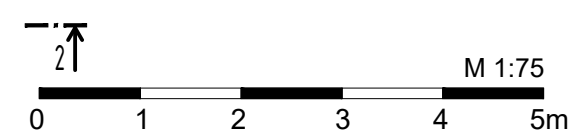
Tabulka místností U1		
Č.m.	Název místnosti	Plocha (m <sup>2</sup> )
1.NP		
1.01	Vstupní hala	10,38
1.02	Obývací pokoj +kk	48,09
1.03	Koupelna	3,31
1.04	Technická místnost	2,07
1.05	Garáž	38,21
1.06	Komora	2,26

VÝMĚRA POZEMKU	393 m <sup>2</sup>
POČET PODLAŽÍ	2 NP
ZASTAVĚNÁ PLOCHA OBJEKTU	134,1 m <sup>2</sup>
ČISTÁ PODLAHOVÁ PLOCHA (vč. garáže) *	225,2 m <sup>2</sup>
GARÁŽ	38,21 m <sup>2</sup>
TERASA	22,13 m <sup>2</sup>

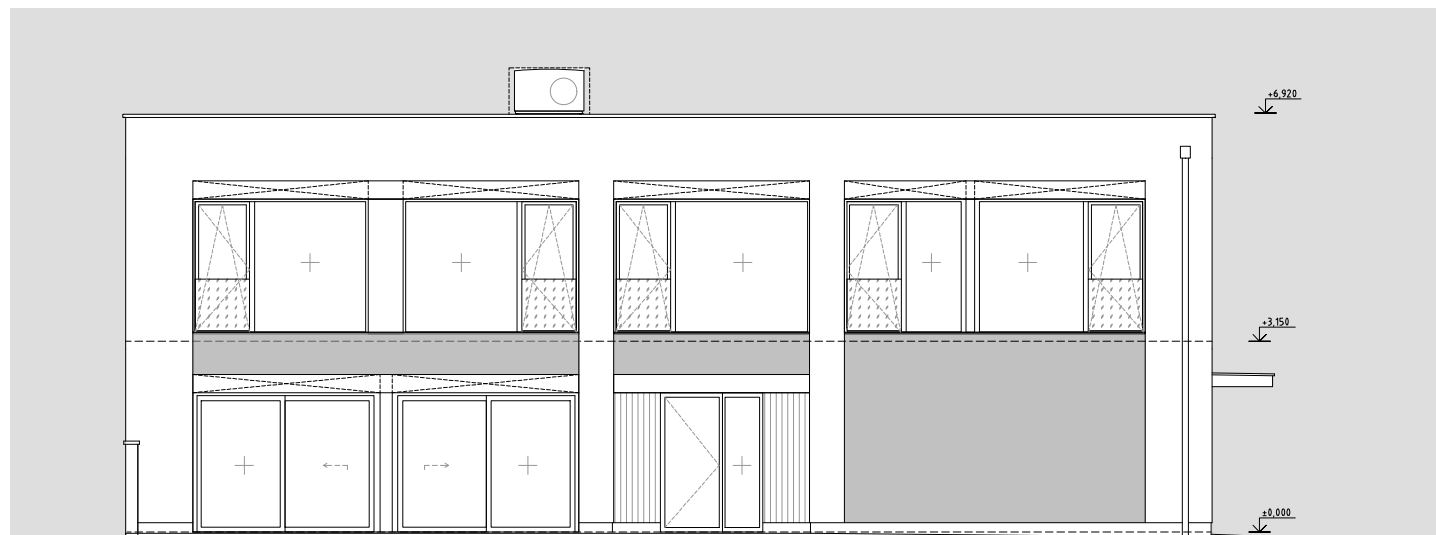
\* Podlahová plocha dle nařízení vlády č. 366/2013 Sb. představuje plochu všech podlaží objektu, měřenou k vnitřnímu líci obvodové konstrukce, včetně všech svislých konstrukcí uvnitř této plochy.

Společnost EMBALADOR s.r.o. si vyhrazuje právo změny.  
Veškeré informace jsou pouze orientační.

### SCHÉMA ZÁSTAVBY

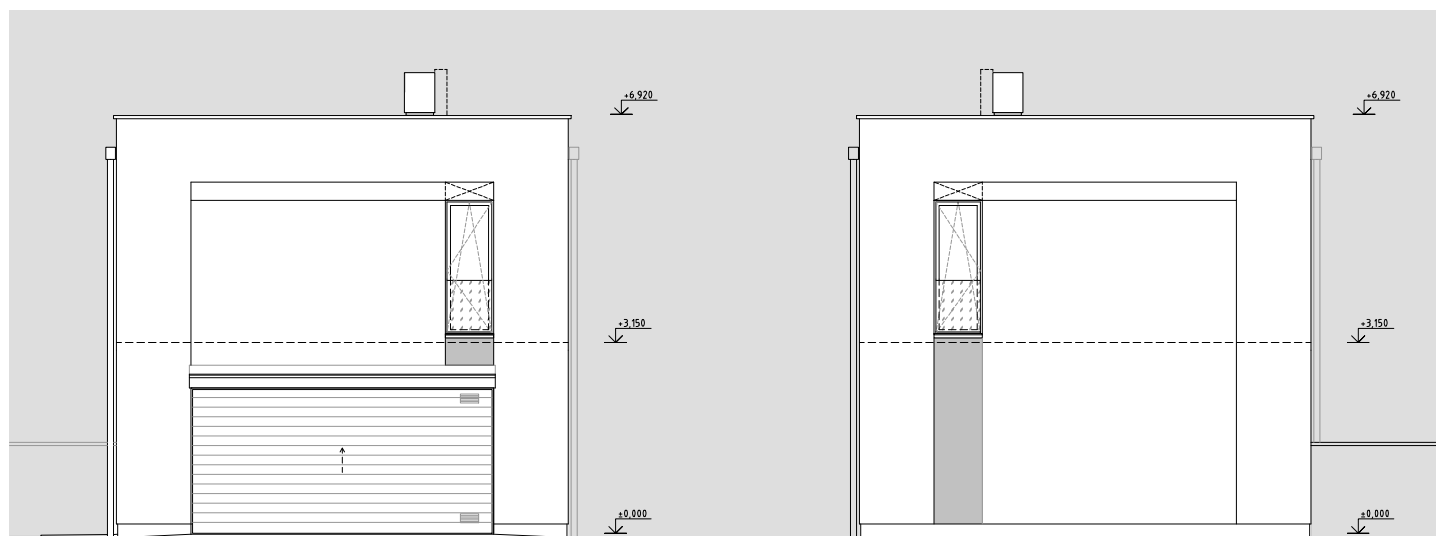


POHLEDY  
Pohled 1-1

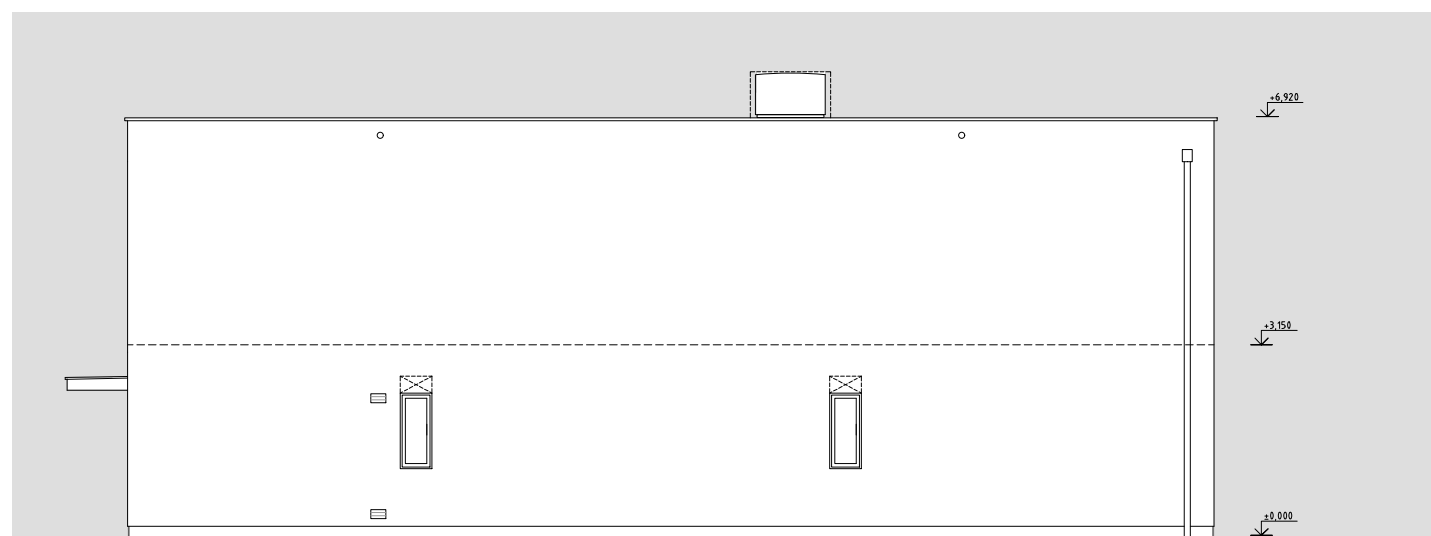


Pohled 2-2

Pohled 4-4

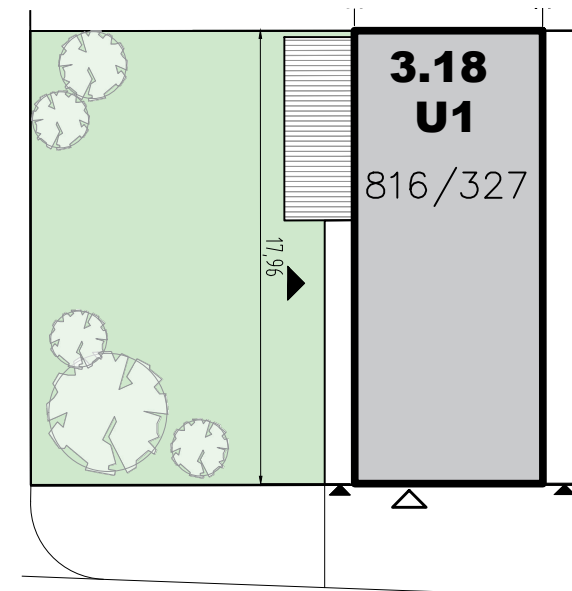


Pohled 3-3



M 1:125

UMÍSTĚNÍ NA POZEMKU



M 1:300

RODINNÝ DŮM **3.18**  
typ U1

parc.č. 816/327

**5+KK - 225,2 m<sup>2</sup>** + TERASA

VÝMĚRA POZEMKU	393 m <sup>2</sup>
POČET PODLAŽÍ	2 NP
ZASTAVĚNÁ PLOCHA OBJEKTU	134,1 m <sup>2</sup>
ČISTÁ PODLAHOVÁ PLOCHA (vč. garáže) *	225,2 m <sup>2</sup>
GARÁŽ	38,21 m <sup>2</sup>
TERASA	22,13 m <sup>2</sup>

\* Podlahová plocha dle nařízení vlády č. 366/2013 Sb. představuje plochu všech podlaží objektu, měřenou k vnitřnímu líci obvodové konstrukce, včetně všech svislých konstrukcí uvnitř této plochy.

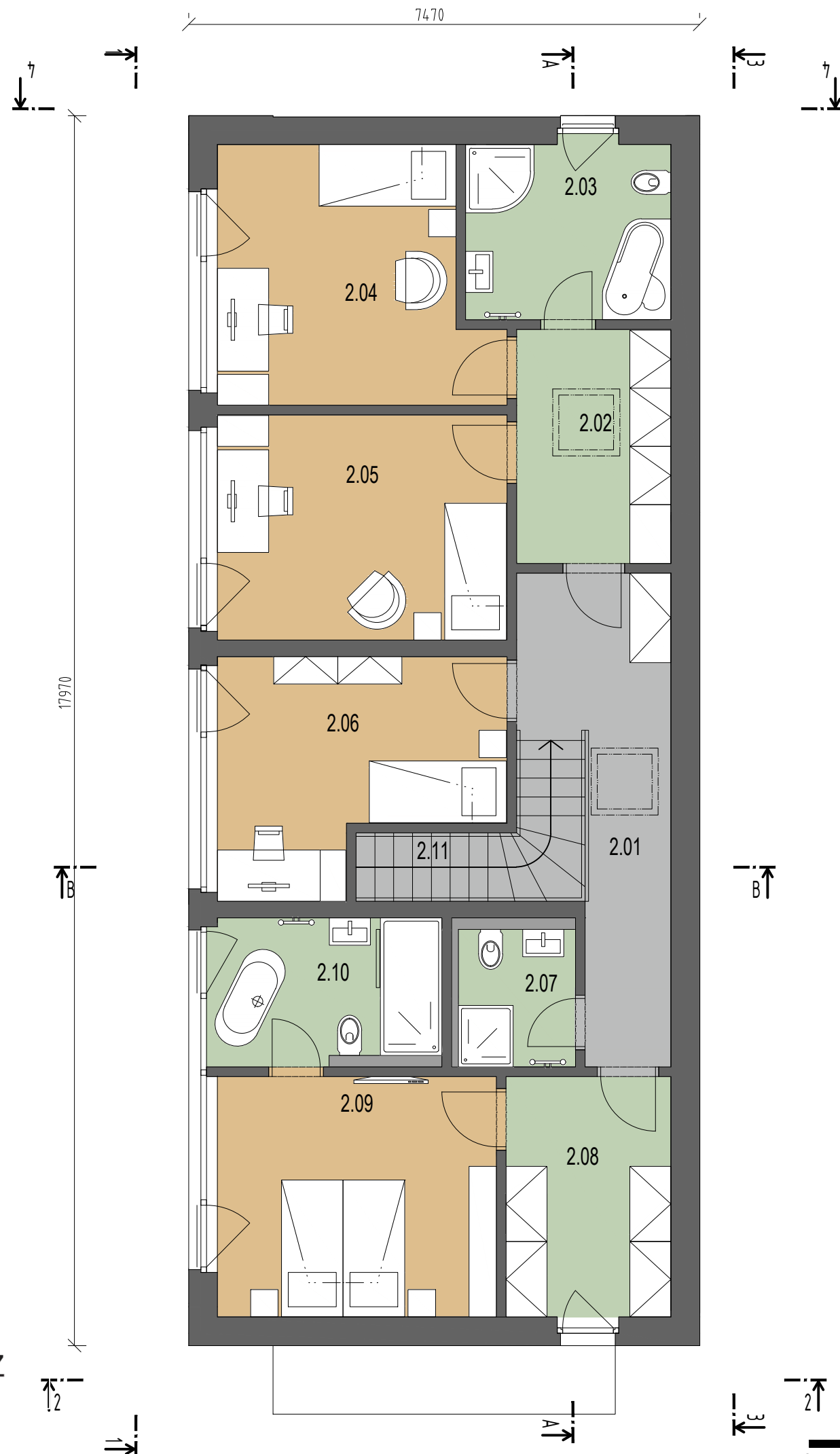
Společnost EMBALADOR s.r.o. si vyhrazuje právo změny.  
Veškeré informace jsou pouze orientační.

 SCHÉMA ZÁSTAVBY



III. ETAPA VÝSTAVBY -  
UL. PRAŽSKÁ A CENOMANSKÁ

PŮDORYS 2.NP



2.NP		
2.01	Chodba	11,50
2.02	Chodba/šatna	7,71
2.03	Koupelna	7,68
2.04	Dětský pokoj	14,58
2.05	Dětský pokoj	14,39
2.06	Dětský pokoj	12,98
2.07	Koupelna	3,44
2.08	Šatna	8,46
2.09	Ložnice	14,76
2.10	Koupelna	7,19
2.11	Schodiště	4,97

# RODINNÝ DŮM 3.18

typ U1

parc.č. 816/327

**5+KK - 225,2 m<sup>2</sup>** + TERASA

VÝMĚRA POZEMKU	393 m <sup>2</sup>
POČET PODLAŽÍ	2 NP
ZASTAVĚNÁ PLOCHA OBJEKTU	134,1 m <sup>2</sup>
ČISTÁ PODLAHOVÁ PLOCHA (vč. garáže) *	225,2 m <sup>2</sup>
GARÁŽ	38,21 m <sup>2</sup>
TERASA	22,13 m <sup>2</sup>

\* Podlahová plocha dle nařízení vlády č. 366/2013 Sb. představuje plochu všech podlaží objektu, měřenou k vnitřnímu líci obvodové konstrukce, včetně všech svislých konstrukcí uvnitř této plochy.

Společnost EMBALADOR s.r.o. si vyhrazuje právo změny.  
Veškeré informace jsou pouze orientační.

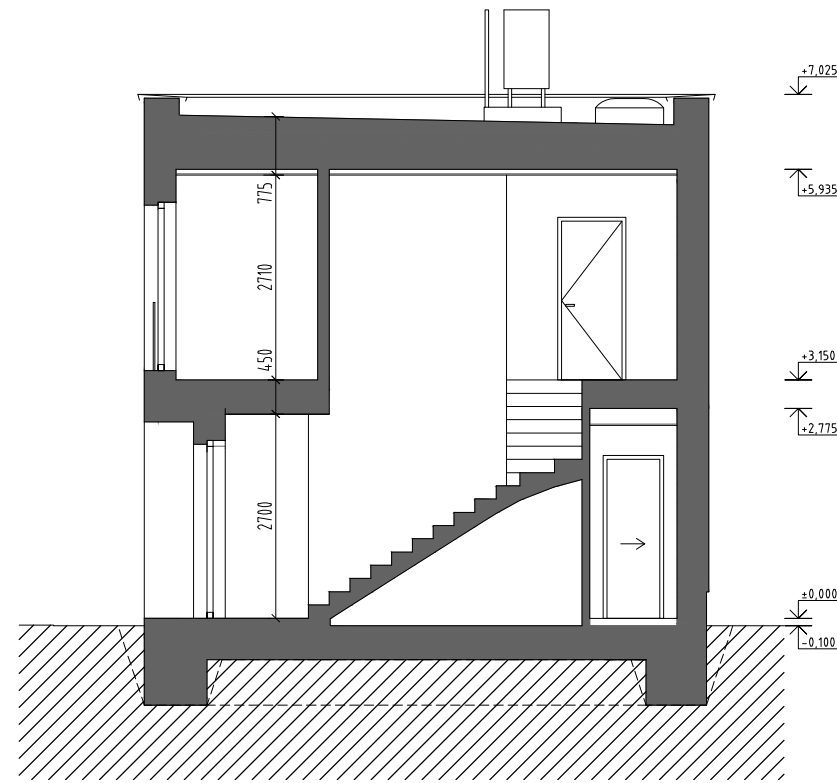
## SCHÉMA ZÁSTAVBY



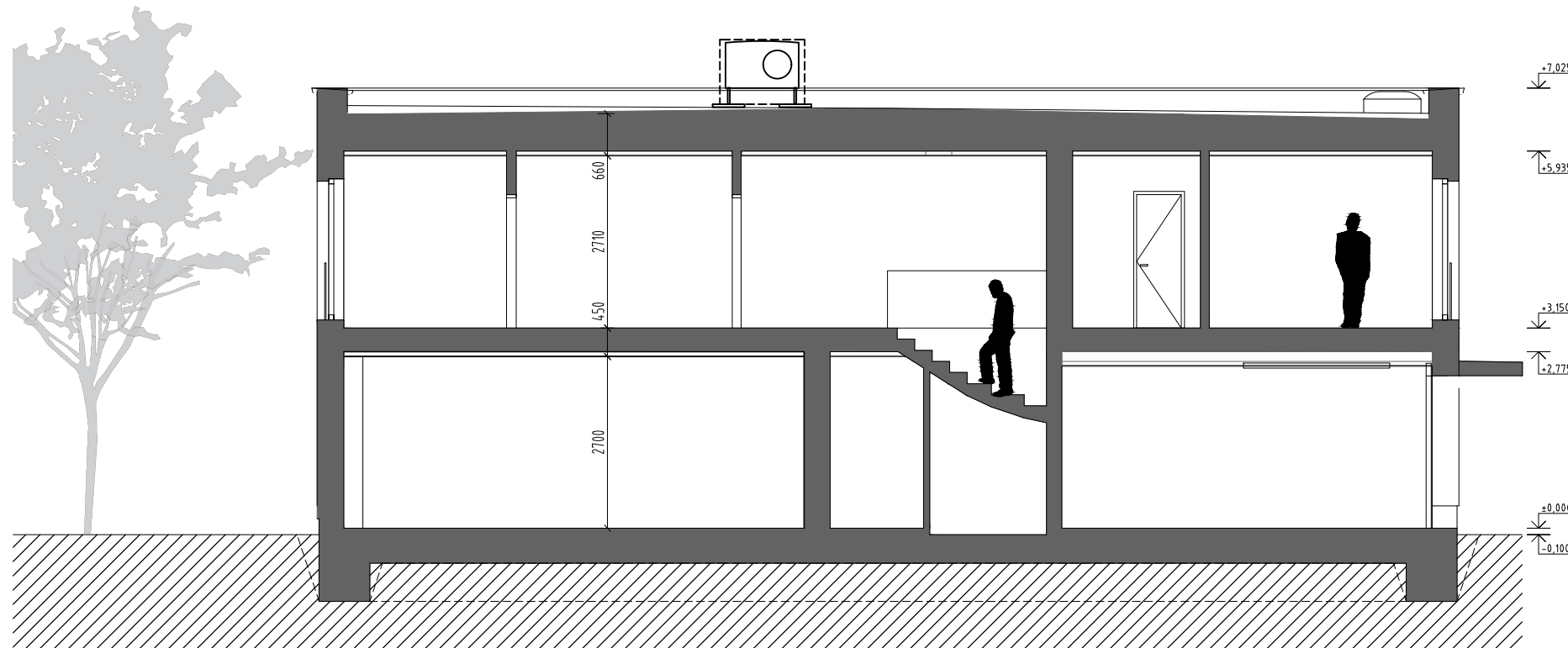
III. ETAPA VÝSTAVBY -  
UL. PRAŽSKÁ A CENOMANSKÁ

# POHLEDY

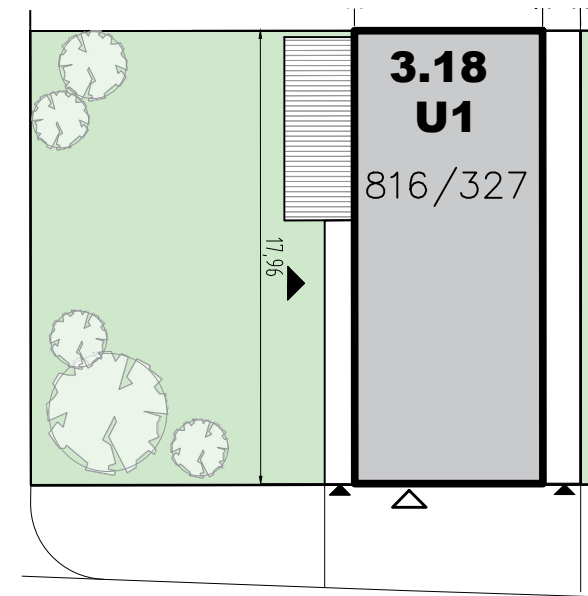
Řez B-B



Řez A-A



# UMÍSTĚNÍ NA POZEMKU



M 1:300

# RODINNÝ DŮM 3.18

## typ U1

parc.č. 816/327

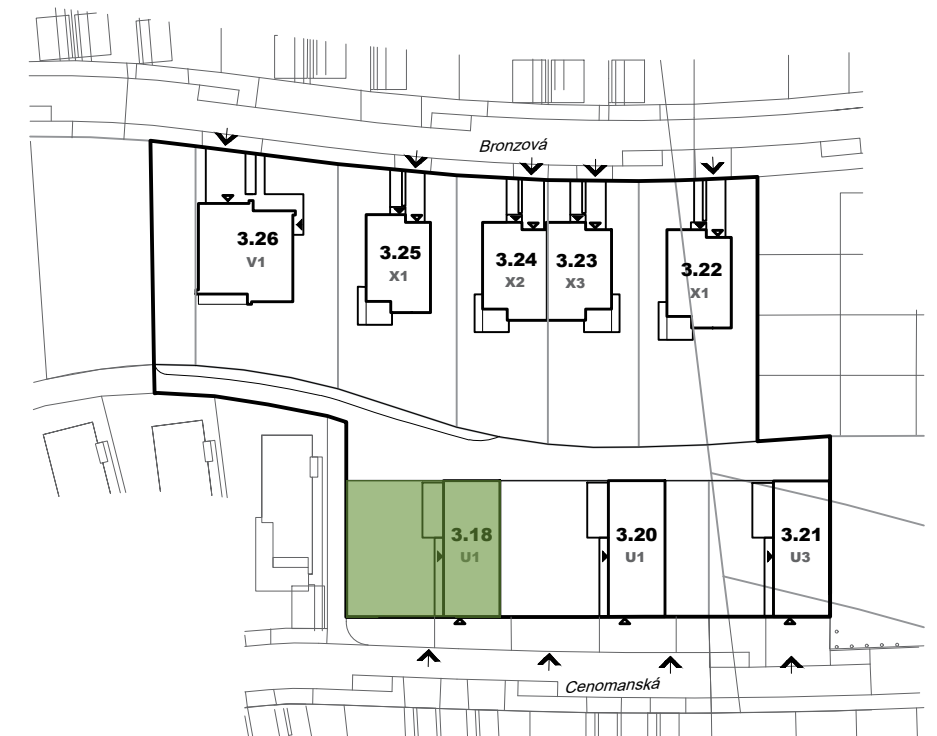
**5+KK - 225,2 m<sup>2</sup>** + TERASA

VÝMĚRA POZEMKU	393 m <sup>2</sup>
POČET PODLAŽÍ	2 NP
ZASTAVĚNÁ PLOCHA OBJEKTU	134,1 m <sup>2</sup>
ČISTÁ PODLAHOVÁ PLOCHA (vč. garáže) *	225,2 m <sup>2</sup>
GARÁŽ	38,21 m <sup>2</sup>
TERASA	22,13 m <sup>2</sup>

\* Podlahová plocha dle nařízení vlády č. 366/2013 Sb. představuje plochu všech podlaží objektu, měřenou k vnitřnímu líci obvodové konstrukce, včetně všech svislých konstrukcí uvnitř této plochy.

Společnost EMBALADOR s.r.o. si vyhrazuje právo změny.  
Veškeré informace jsou pouze orientační.

# SCHÉMA ZÁSTAVBY



III. ETAPA VÝSTAVBY -  
UL. PRAŽSKÁ A CENOMANSKÁ

M 1:100

