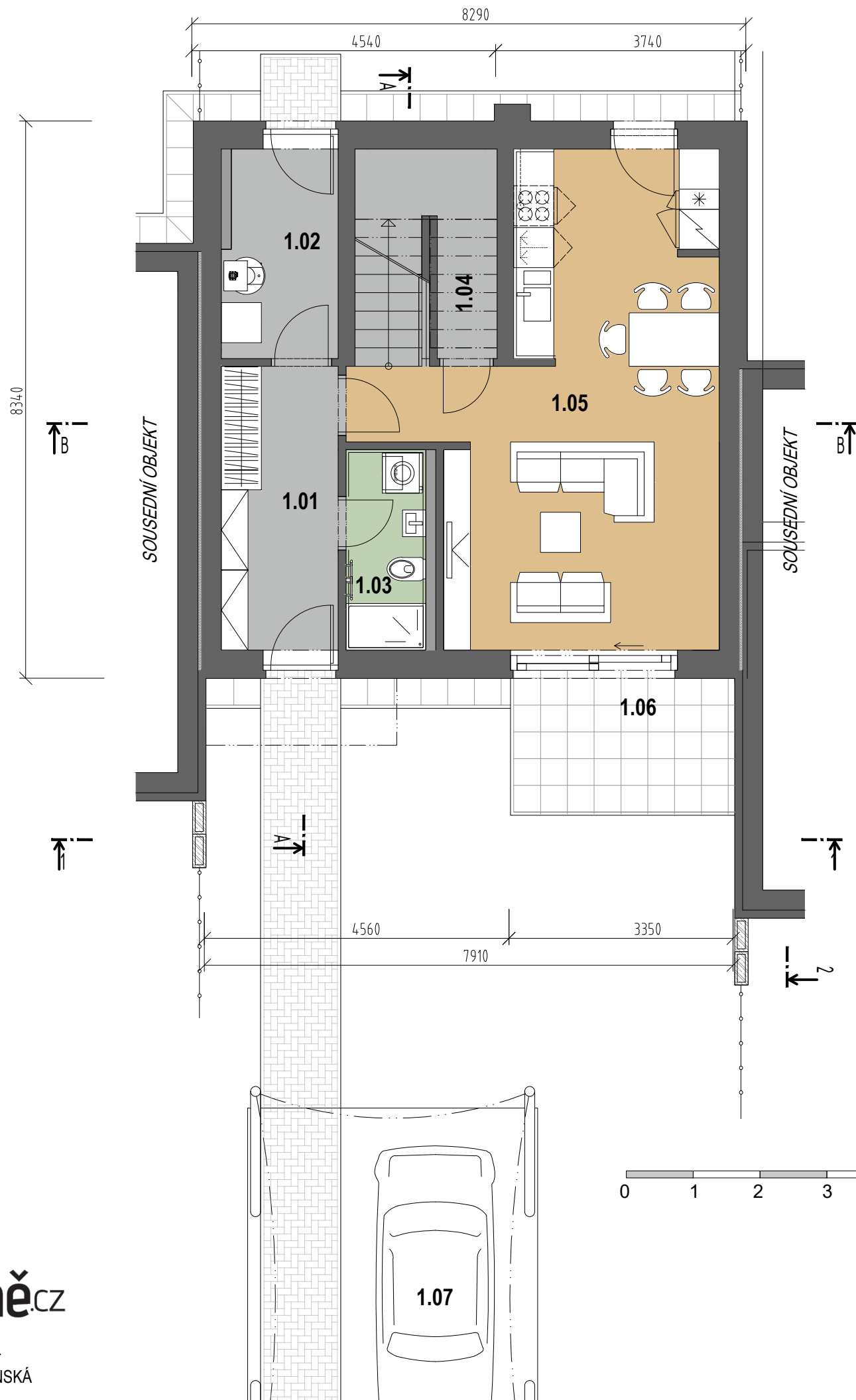


PŮDORYS 1.NP



# RODINNÝ DŮM 3.06

typ Z6

parc.č. 816/300

**4+KK - 112,99 m<sup>2</sup> + TERASA**

Tabulka místností Z6		
Č.m.	Název místnosti	Plocha (m <sup>2</sup> )
1.NP		
1.01.	Zádvěří + šatna	7,66
1.02.	Sklad nářadí	5,49
1.03.	WC + technická místnost	3,58
1.04.	Spíž	1,87
1.05.	Obývací pokoj + kuchyňský kout	29,39
1.06	Terasa	7,25

VÝMĚRA POZEMKU 237m<sup>2</sup>

POČET PODLAŽÍ 2 NP

ZASTAVĚNÁ PLOCHA OBJEKTU 68,05 m<sup>2</sup>

ČISTÁ PODLAHOVÁ PLOCHA \* 112,99 m<sup>2</sup>

GARÁŽ 0 m<sup>2</sup>

TERASA 7,25 m<sup>2</sup>

\* Podlahová plocha dle nařízení vlády č. 366/2013 Sb. představuje plochu všech podlaží objektu, měřenou k vnitřnímu líci obvodové stěny, včetně všech svislých konstrukcí uvnitř této plochy.

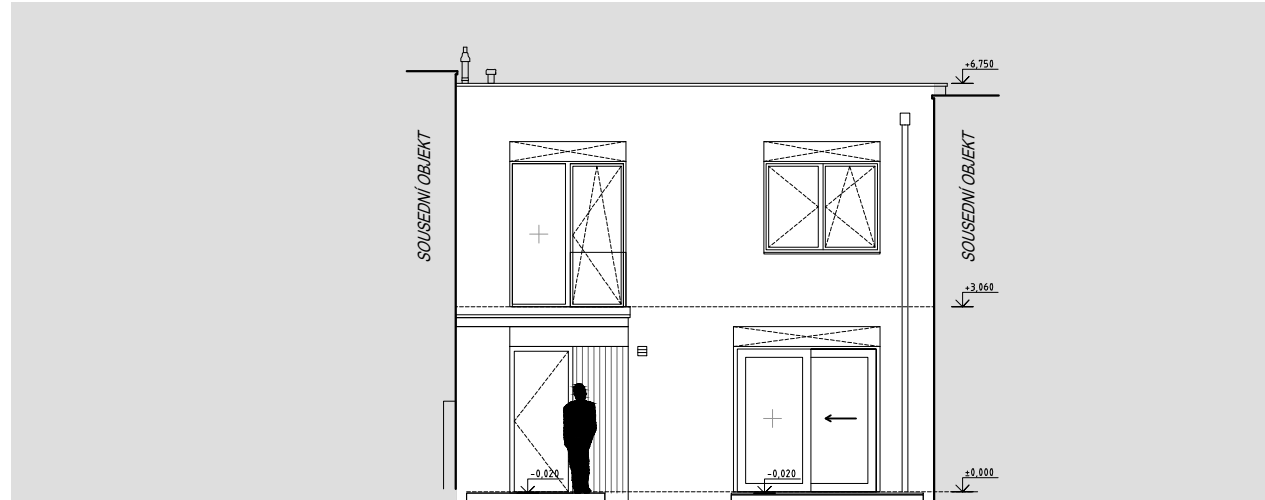
Společnost EMBALADOR s.r.o. si vyhrazuje právo změny.  
Veškeré informace jsou pouze orientační.

SCHÉMA ZÁSTAVBY

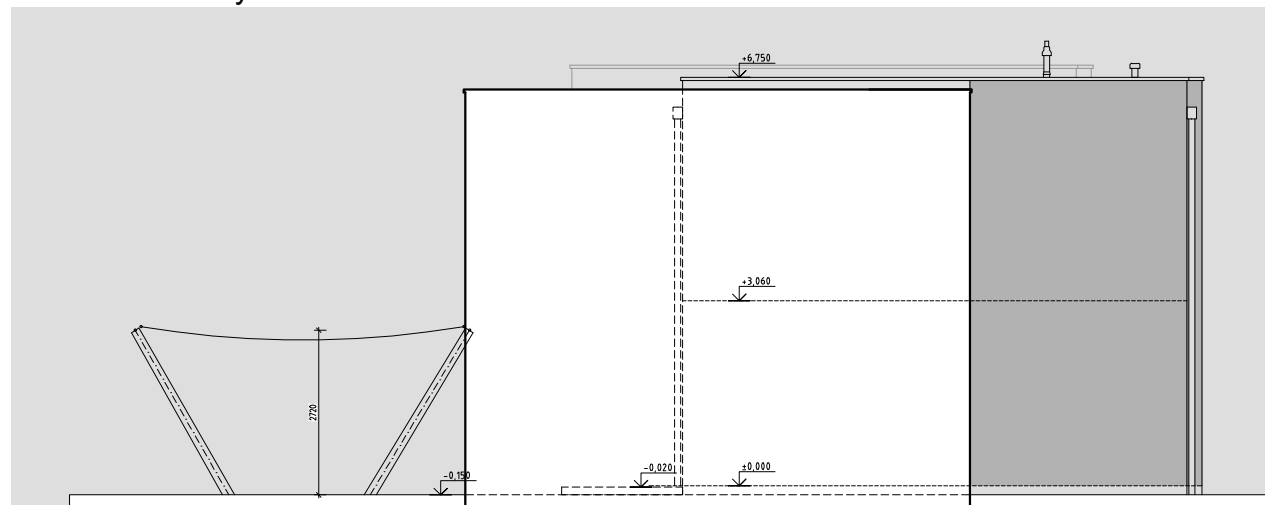


## POHLEDY

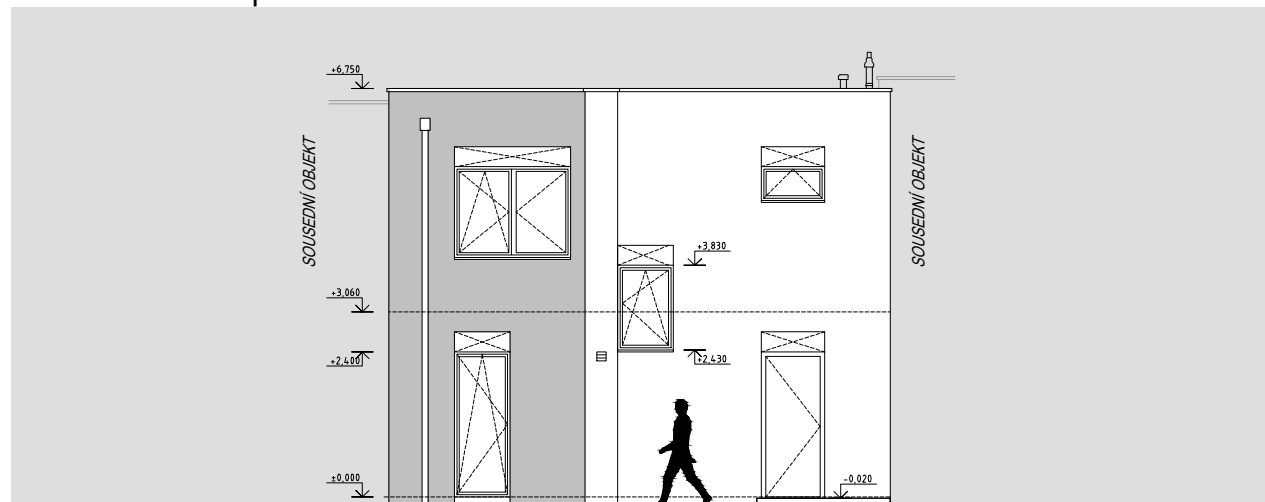
Pohled jihovýchodní



Pohled severovýchodní



Pohled severozápadní

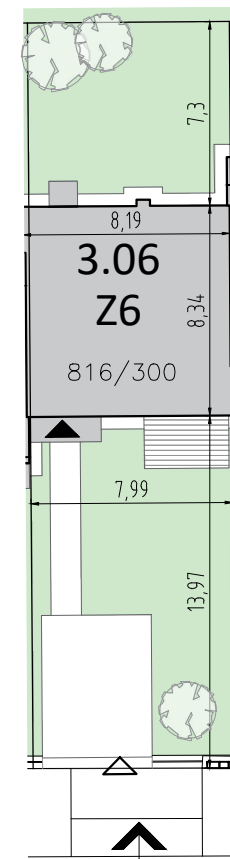


III. ETAPA VÝSTAVBY -  
UL. PRAŽSKÁ A CENOMANSKÁ

M 1:125



## UMÍSTĚNÍ NA POZEMKU



M 1:300

# RODINNÝ DŮM 3.06

typ Z6

parc.č. 816/300

**4+KK - 112,99 m<sup>2</sup> + TERASA**

VÝMĚRA POZEMKU	237m <sup>2</sup>
POČET PODLAŽÍ	2 NP
ZASTAVĚNÁ PLOCHA OBJEKTU	68,05 m <sup>2</sup>
ČISTÁ PODLAHOVÁ PLOCHA *	112,99 m <sup>2</sup>
GARÁŽ	0 m <sup>2</sup>
TERASA	7,25 m <sup>2</sup>

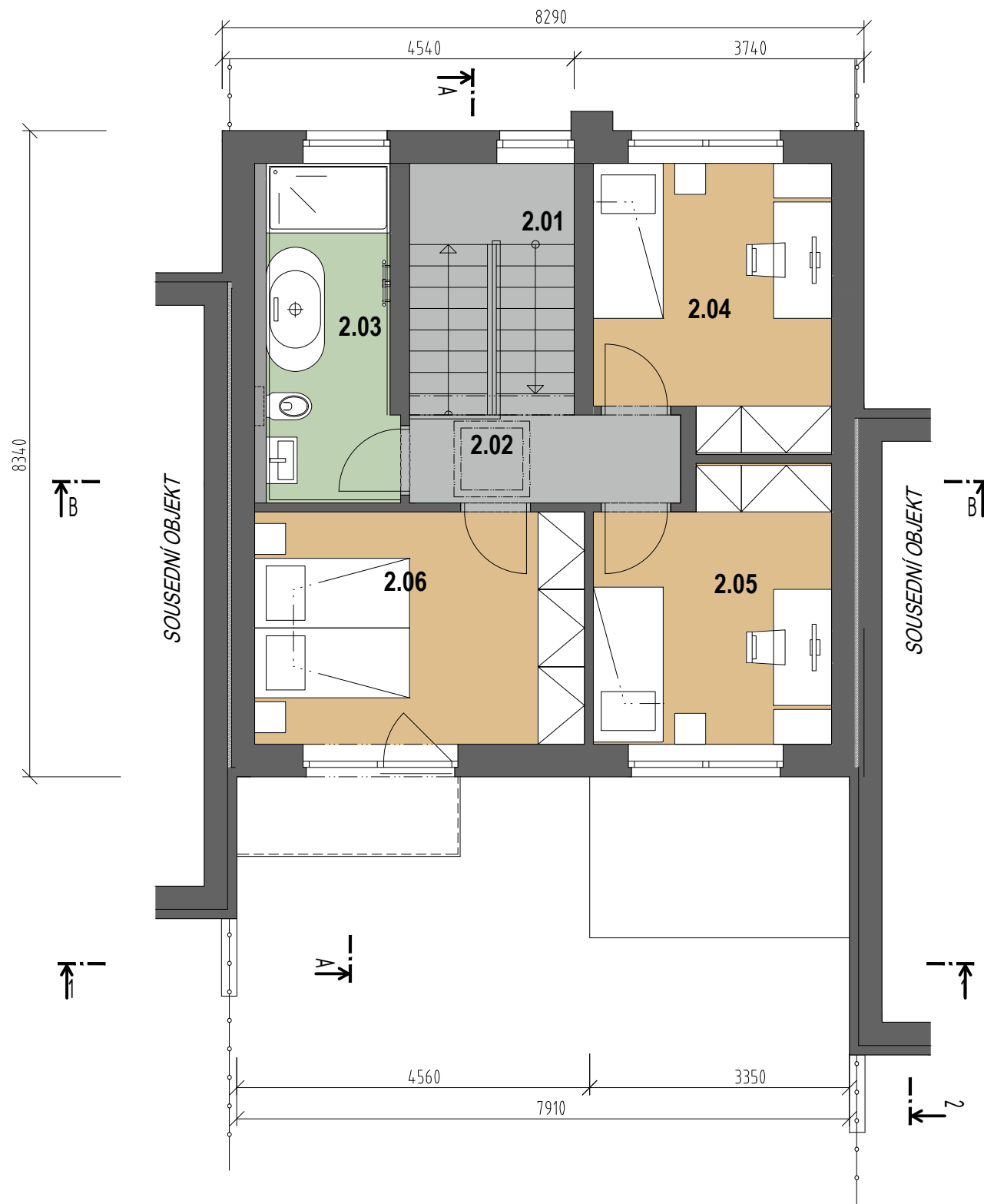
\* Podlahová plocha dle nařízení vlády č. 366/2013 Sb. představuje plochu všech podlaží objektu, měřenou k vnitřnímu líci obvodové stěny, včetně všech svislých konstrukcí uvnitř této plochy.

Společnost EMBALADOR s.r.o. si vyhrazuje právo změny.  
Veškeré informace jsou pouze orientační.

## SCHÉMA ZÁSTAVBY



PŮDORYS 2.NP



2.NP		
2.01	Schodiště	6,63
2.02	Chodba	4,25
2.03	Koupelna	7,17
2.04	Dětský pokoj	10,73
2.05	Dětský pokoj	10,32
2.06	Ložnice	13,18

# RODINNÝ DŮM 3.06

typ Z6

parc.č. 816/300

**4+KK - 112,99 m<sup>2</sup> + TERASA**

VÝMĚRA POZEMKU 237m<sup>2</sup>

POČET PODLAŽÍ 2 NP

ZASTAVĚNÁ PLOCHA OBJEKTU 68,05 m<sup>2</sup>

ČISTÁ PODLAHOVÁ PLOCHA \* 112,99 m<sup>2</sup>

GARÁŽ 0 m<sup>2</sup>

TERASA 7,25 m<sup>2</sup>

\* Podlahová plocha dle nařízení vlády č. 366/2013 Sb. představuje plochu všech podlaží objektu, měřenou k vnitřnímu líci obvodové stěny, včetně všech svislých konstrukcí uvnitř této plochy.

Společnost EMBALADOR s.r.o. si vyhrazuje právo změny.  
Veškeré informace jsou pouze orientační.

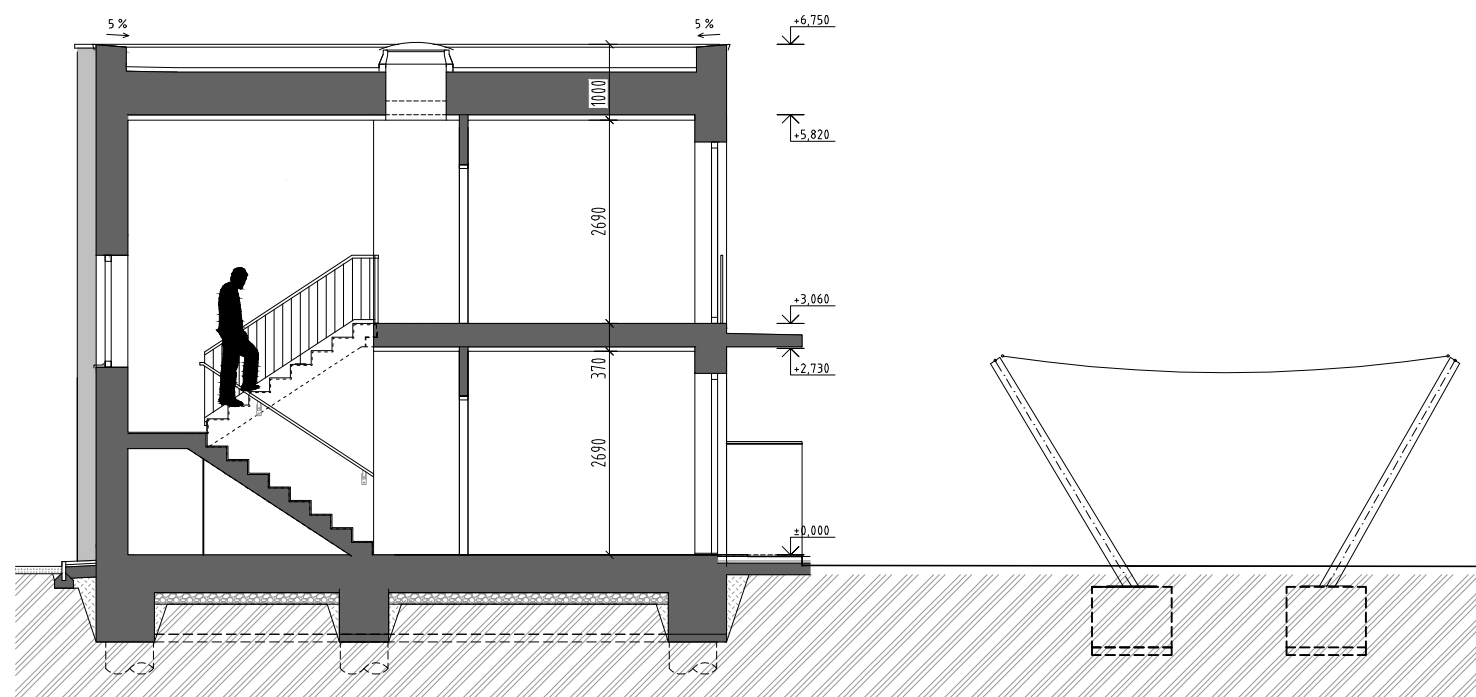
## SCHÉMA ZÁSTAVBY



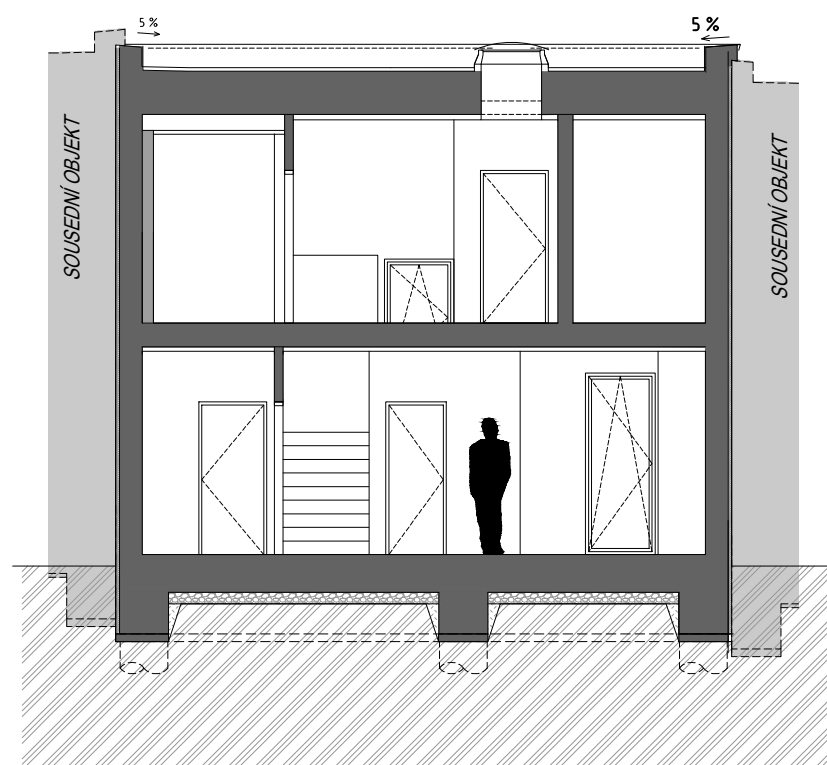
III. ETAPA VÝSTAVBY -  
UL. PRAŽSKÁ A CENOMANSKÁ

# ŘEZY

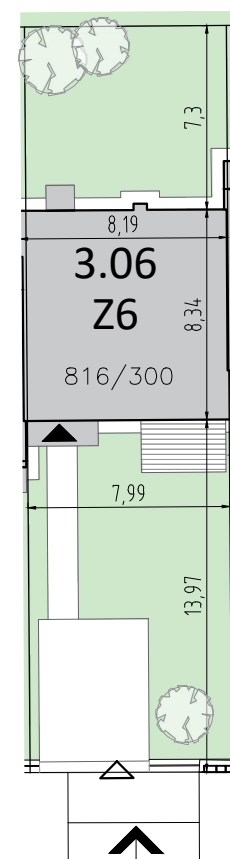
Řez A-A



Řez B-B



# UMÍSTĚNÍ NA POZEMKU



M 1:300

# RODINNÝ DŮM 3.06

typ Z6

parc.č. 816/300

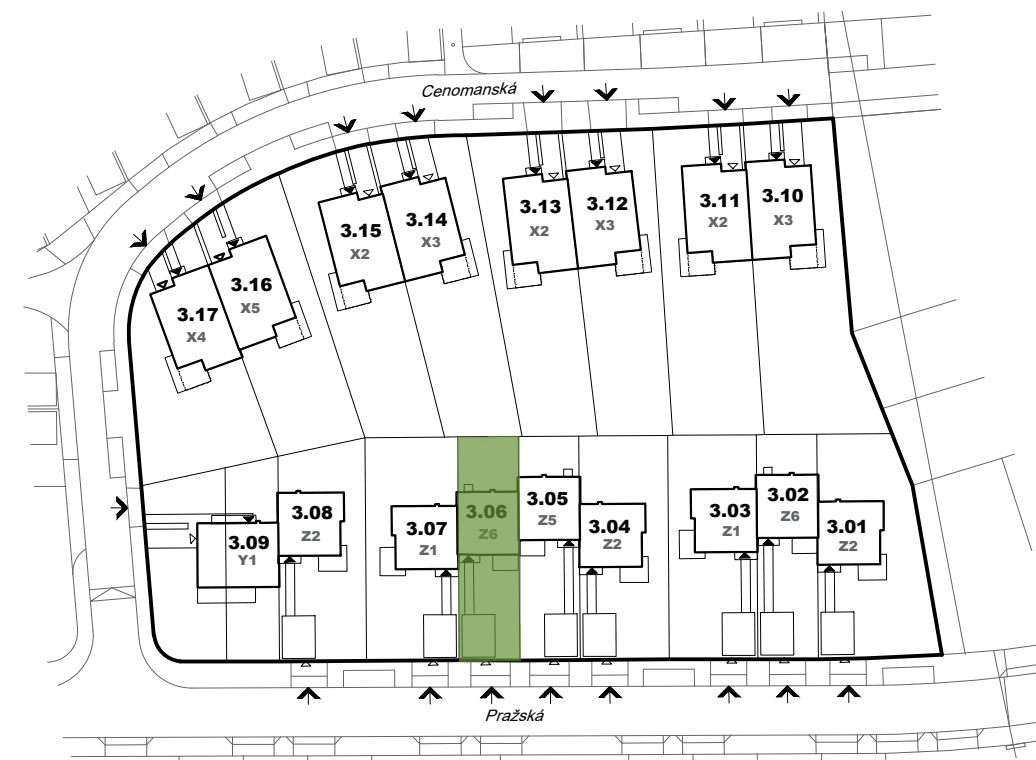
**4+KK - 112,99 m<sup>2</sup> + TERASA**

VÝMĚRA POZEMKU	237m <sup>2</sup>
POČET PODLAŽÍ	2 NP
ZASTAVĚNÁ PLOCHA OBJEKTU	68,05 m <sup>2</sup>
ČISTÁ PODLAHOVÁ PLOCHA *	112,99 m <sup>2</sup>
GARÁŽ	0 m <sup>2</sup>
TERASA	7,25 m <sup>2</sup>

\* Podlahová plocha dle nařízení vlády č. 366/2013 Sb. představuje plochu všech podlaží objektu, měřenou k vnitřnímu líci obvodové stěny, včetně všech svislých konstrukcí uvnitř této plochy.

Společnost EMBALADOR s.r.o. si vyhrazuje právo změny.  
Veškeré informace jsou pouze orientační.

# SCHÉMA ZÁSTAVBY



III. ETAPA VÝSTAVBY -  
UL. PRAŽSKÁ A CENOMANSKÁ

M 1:100

