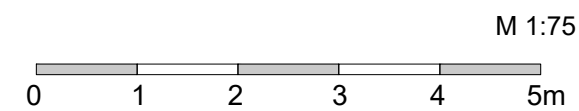
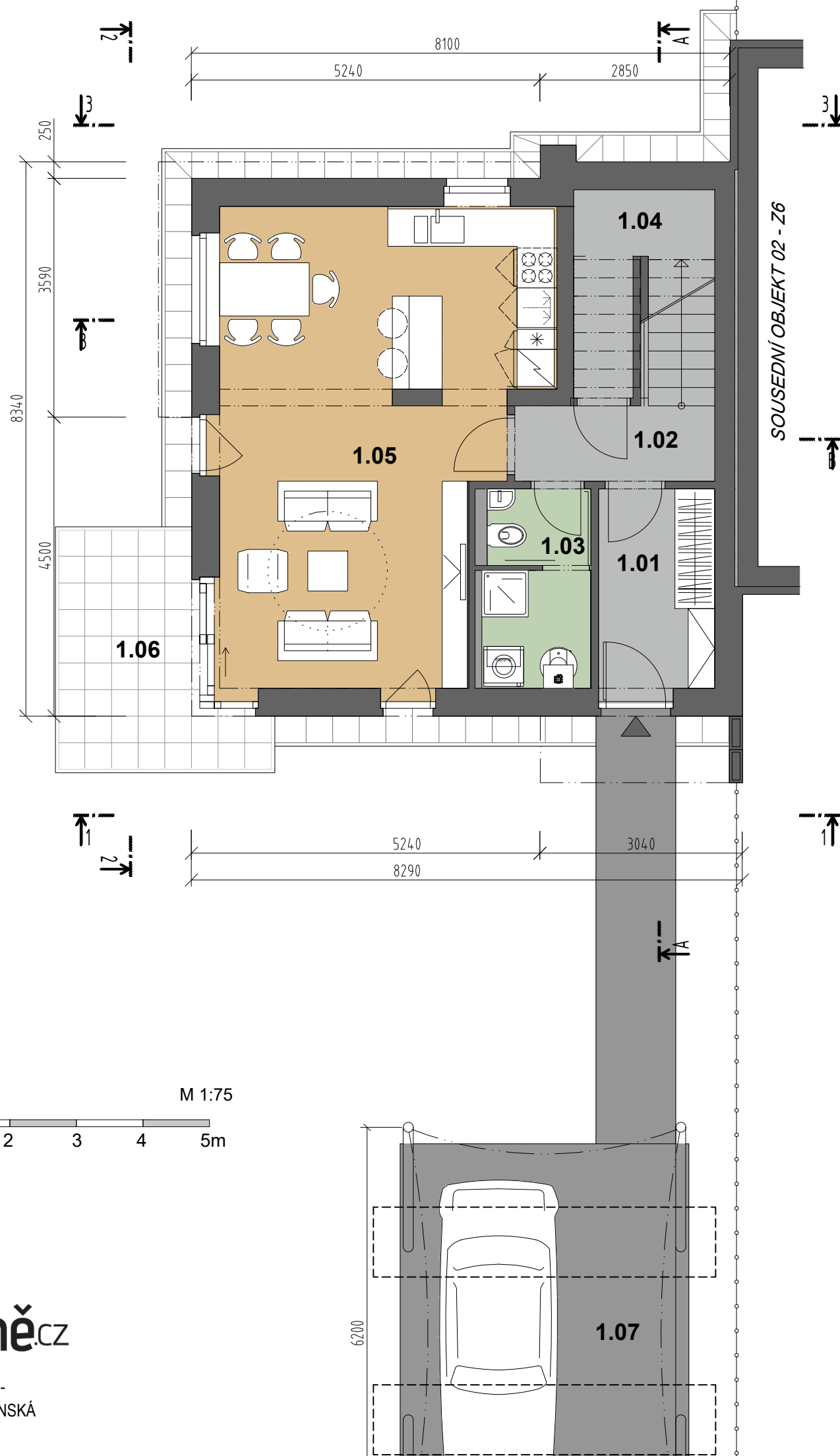


PŮDORYS 1.NP



III. ETAPA VÝSTAVBY -
UL. PRAŽSKÁ A CENOMANSKÁ

RODINNÝ DŮM 3.03

typ Z1

parc.č. 816/297

4+KK - 113,15 m² + TERASA

| Tabulka místností Z1 | | |
|----------------------|--------------------------------|--------------------------|
| Č.m. | Název místnosti | Plocha (m ²) |
| 1.NP | | |
| 1.01. | Zádveří + šatna | 5,48 |
| 1.02. | Chodba | 3,42 |
| 1.03. | WC + technická místnost | 4,76 |
| 1.04. | Spíž | 1,87 |
| 1.05. | Obývací pokoj + kuchyňský kout | 31,99 |
| 1.06. | Terasa | 8,90 |

VÝMĚRA POZEMKU 349m²

POČET PODLAŽÍ 2 NP

ZASTAVĚNÁ PLOCHA OBJEKTU 70,40 m²

ČISTÁ PODLAHOVÁ PLOCHA * 113,15 m²

GARÁŽ 0 m²

TERASA 8,9 m²

* Podlahová plocha dle nařízení vlády č. 366/2013 Sb. představuje plochu všech podlaží objektu, měřenou k vnitřnímu líci obvodové stěny, včetně všech svislých konstrukcí uvnitř této plochy.

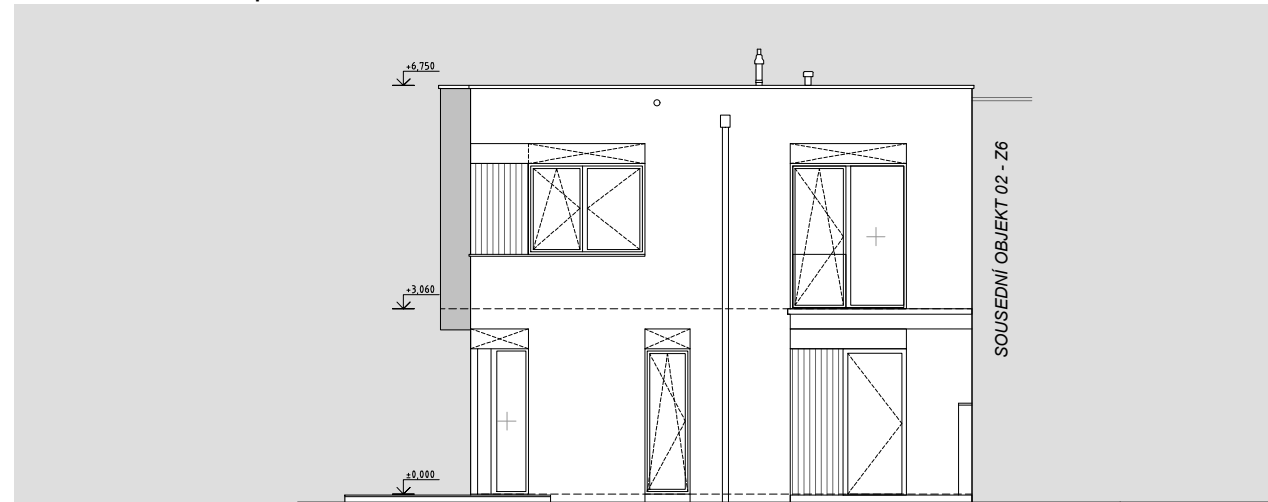
Společnost EMBALADOR s.r.o. si vyhrazuje právo změny.
Veškeré informace jsou pouze orientační.

 SCHÉMA ZÁSTAVBY

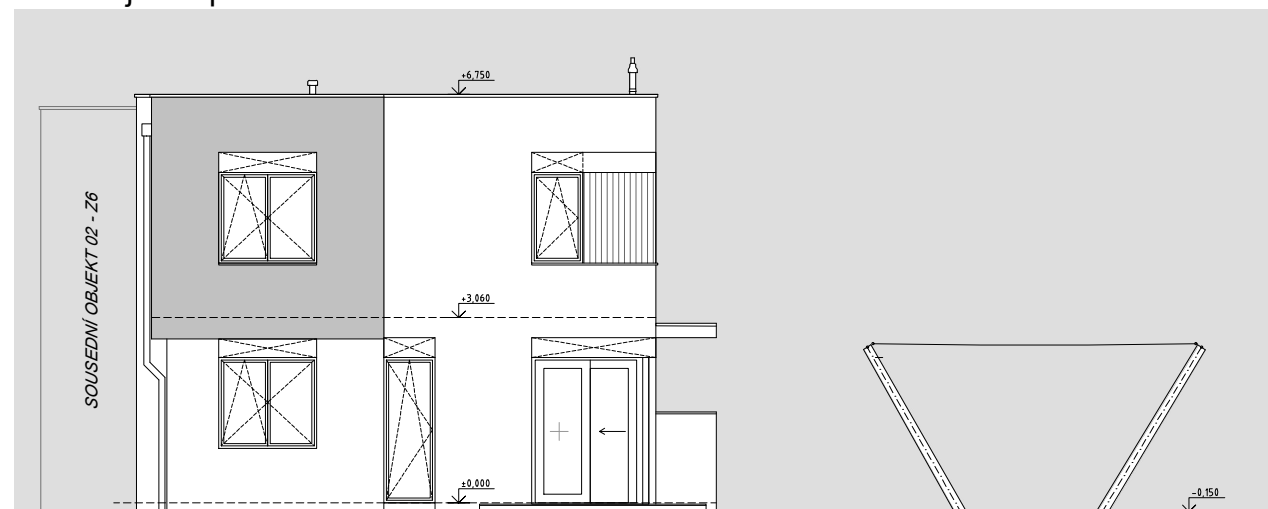


POHLEDY

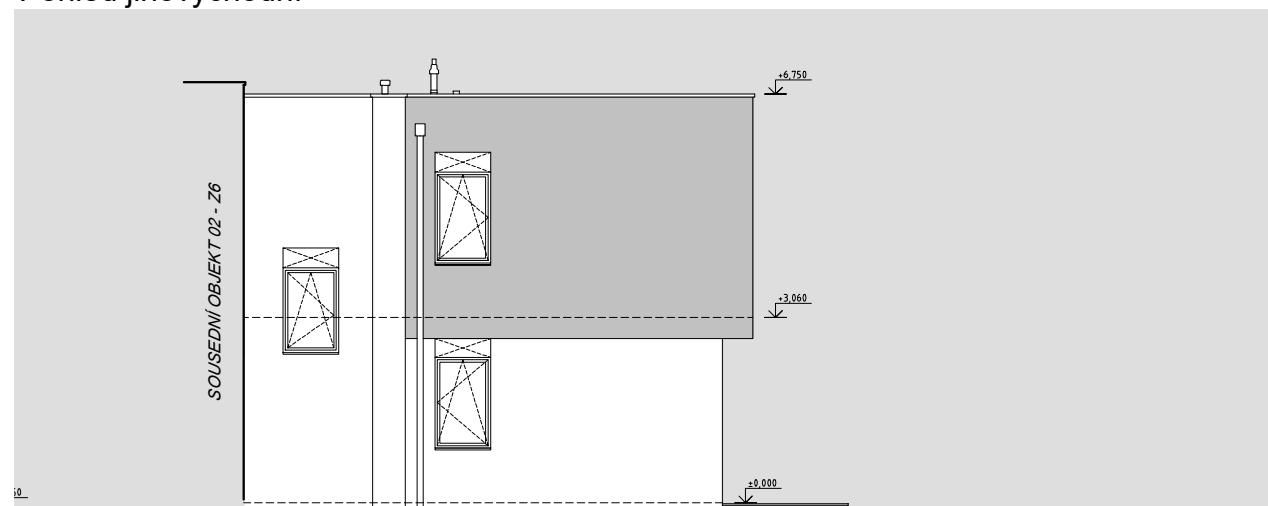
Pohled severozápadní



Pohled jihozápadní



Pohled jihovýchodní

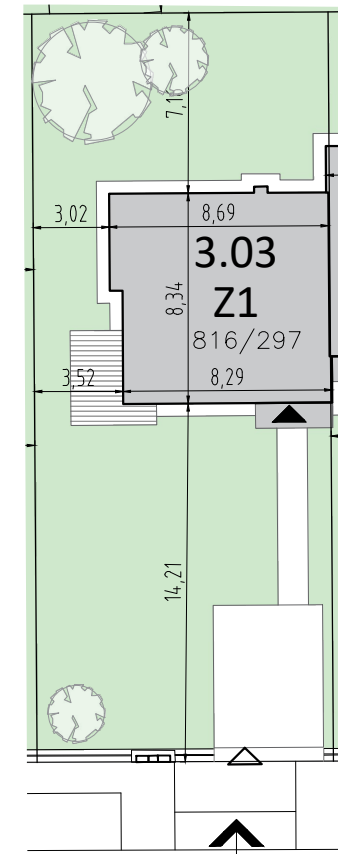


III. ETAPA VÝSTAVBY -
UL. PRAŽSKÁ A CENOMANSKÁ

M 1:125



UMÍSTĚNÍ NA POZEMKU



M 1:300

RODINNÝ DŮM 3.03

typ Z1

parc.č. 816/297

4+KK - 113,15 m² + TERASA

| | |
|--------------------------|-----------------------|
| VÝMĚRA POZEMKU | 349m ² |
| POČET PODLAŽÍ | 2 NP |
| ZASTAVĚNÁ PLOCHA OBJEKTU | 70,40 m ² |
| ČISTÁ PODLAHOVÁ PLOCHA * | 113,15 m ² |
| GARÁŽ | 0 m ² |
| TERASA | 8,9 m ² |

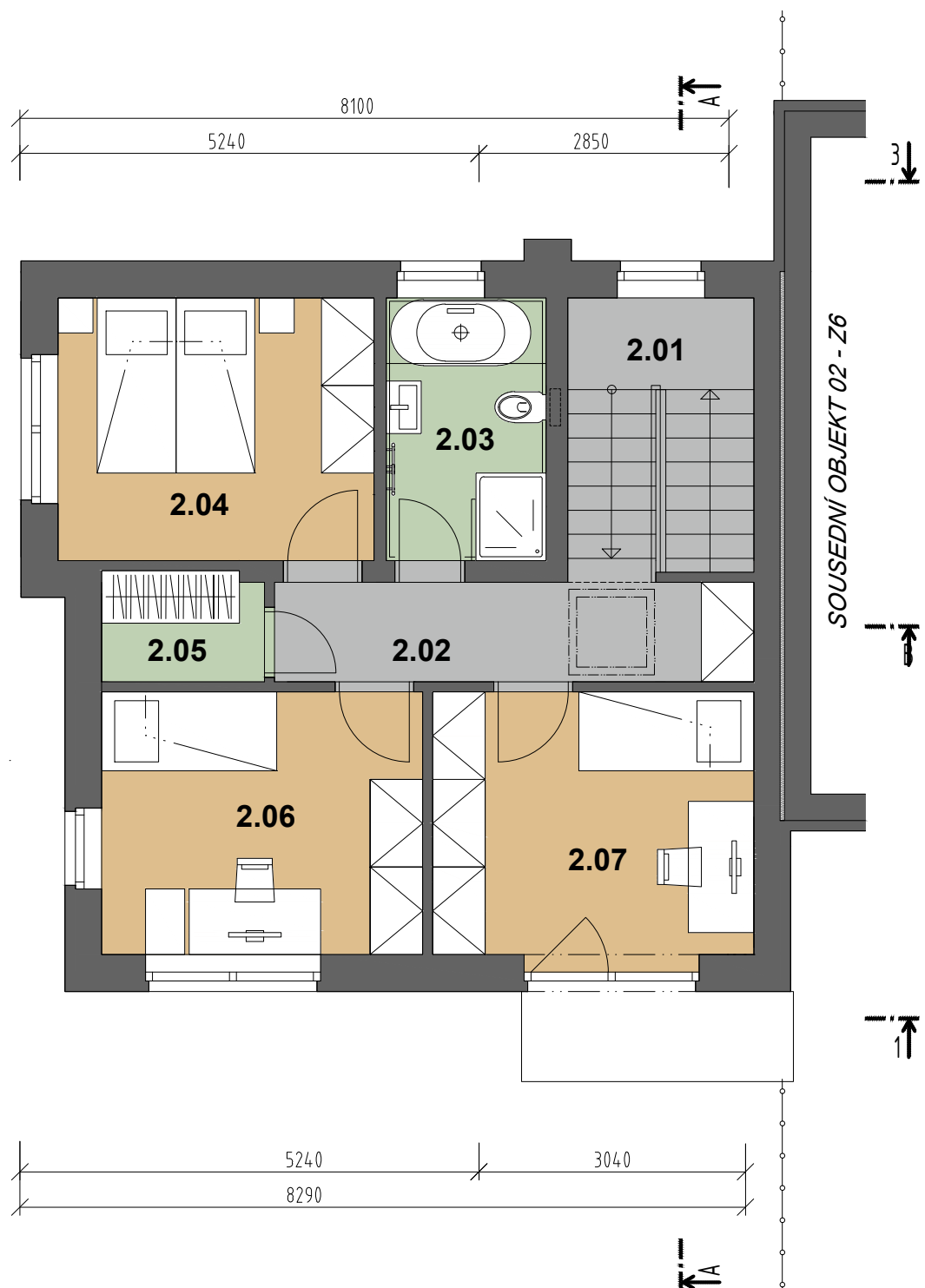
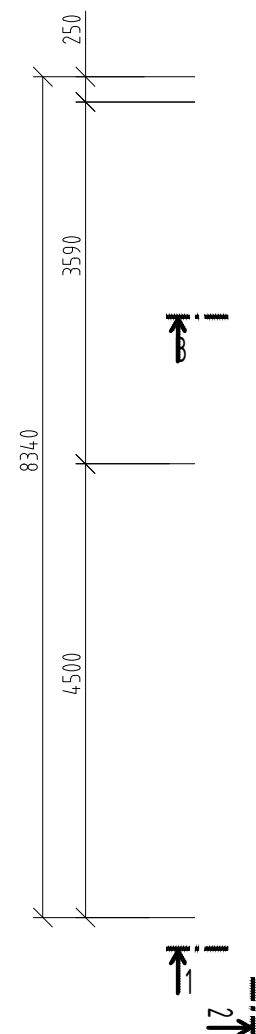
* Podlahová plocha dle nařízení vlády č. 366/2013 Sb. představuje plochu všech podlaží objektu, měřenou k vnitřnímu líci obvodové stěny, včetně všech svislých konstrukcí uvnitř této plochy.

Společnost EMBALADOR s.r.o. si vyhrazuje právo změny.
Veškeré informace jsou pouze orientační.

 **SCHÉMA ZÁSTAVBY**

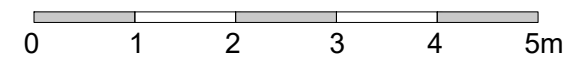


PŮDORYS 2.NP



SOUSEDNÍ OBJEKT 02 - Z6

M 1:75



RODINNÝ DŮM 3.03

typ Z1

parc.č. 816/297

4+KK - 113,15 m² + TERASA

| 2.NP | | |
|------|--------------|-------|
| 2.01 | Schodiště | 6,63 |
| 2.02 | Chodba | 6,49 |
| 2.03 | Koupelna | 5,48 |
| 2.04 | Ložnice | 10,83 |
| 2.05 | Komora | 2,32 |
| 2.06 | Dětský pokoj | 11,00 |
| 2.07 | Dětský pokoj | 11,41 |

| | |
|--------------------------|-----------------------|
| VÝMĚRA POZEMKU | 349m ² |
| POČET PODLAŽÍ | 2 NP |
| ZASTAVĚNÁ PLOCHA OBJEKTU | 70,40 m ² |
| ČISTÁ PODLAHOVÁ PLOCHA * | 113,15 m ² |
| GARÁŽ | 0 m ² |
| TERASA | 8,9 m ² |

* Podlahová plocha dle nařízení vlády č. 366/2013 Sb. představuje plochu všech podlaží objektu, měřenou k vnitřnímu líci obvodové stěny, včetně všech svislých konstrukcí uvnitř této plochy.

Společnost EMBALADOR s.r.o. si vyhrazuje právo změny.
Veškeré informace jsou pouze orientační.

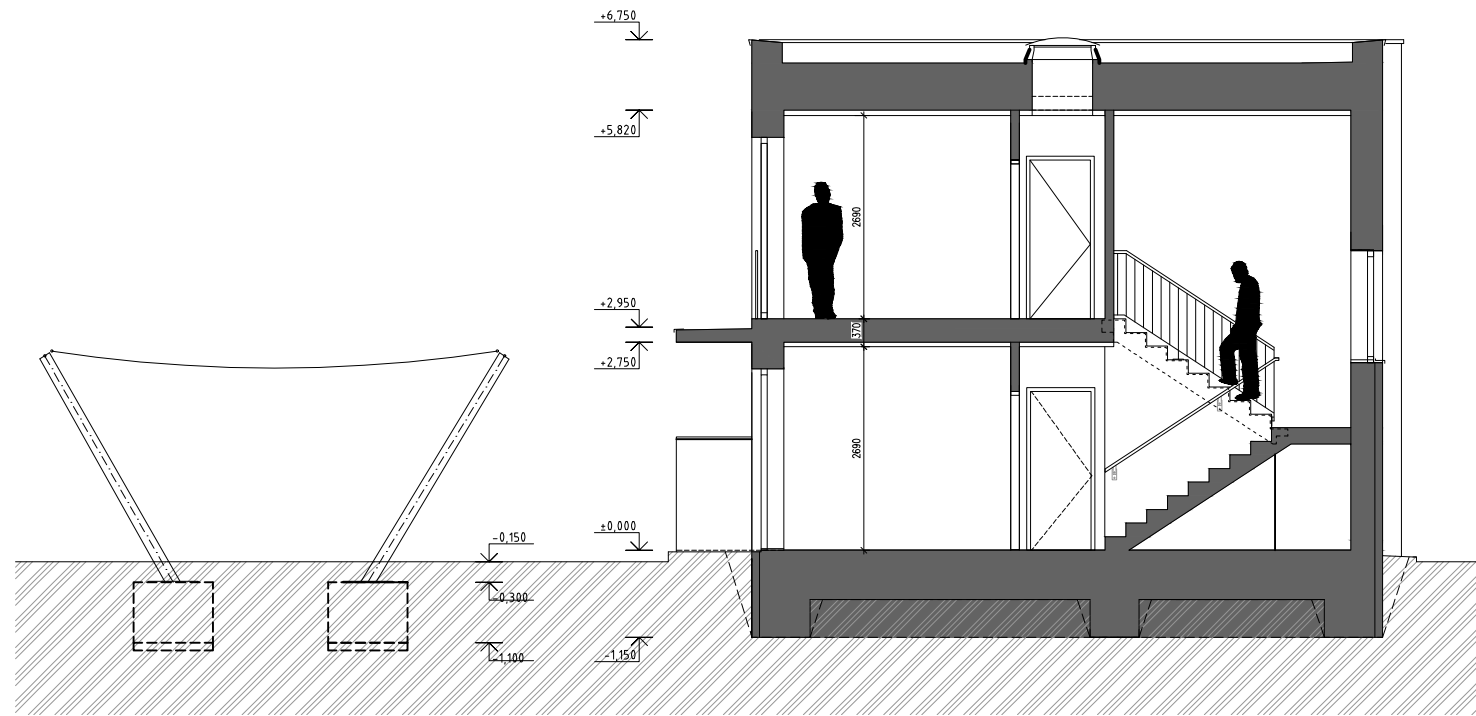
SCHÉMA ZÁSTAVBY



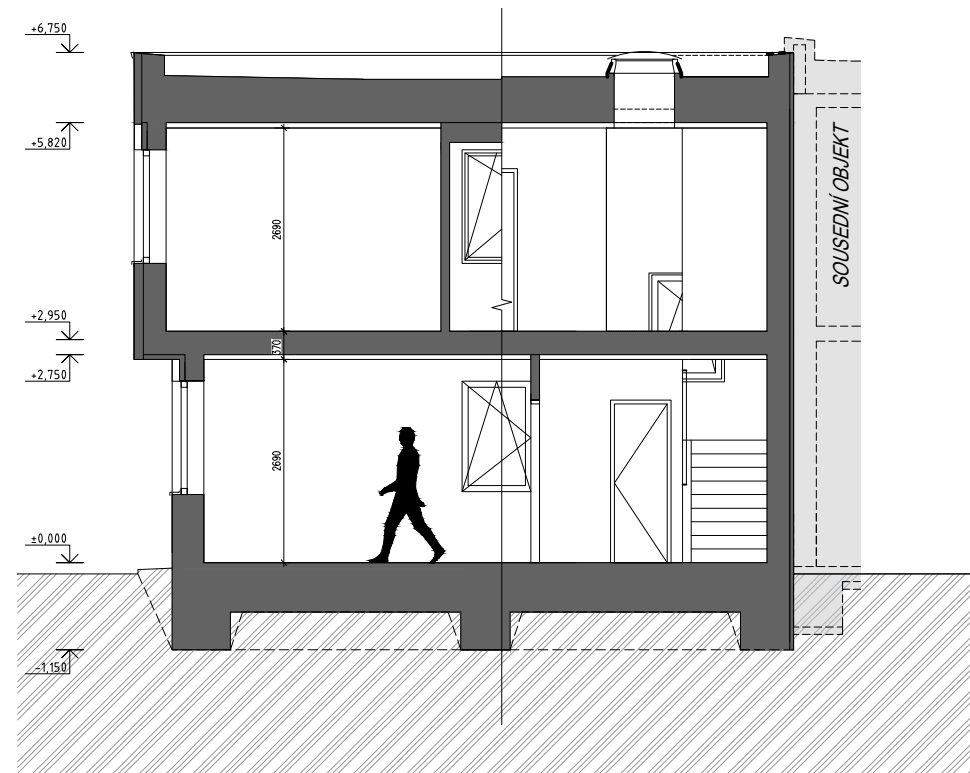
III. ETAPA VÝSTAVBY -
UL. PRAŽSKÁ A CENOMANSKÁ

ŘEZY

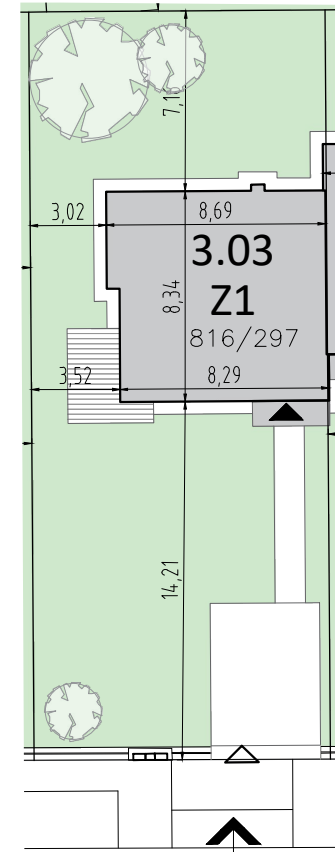
Řez A-A



Řez B-B



UMÍSTĚNÍ NA POZEMKU



M 1:300

RODINNÝ DŮM 3.03

typ Z1

parc.č. 816/297

4+KK - 113,15 m² + TERASA

| | |
|--------------------------|-----------------------|
| VÝMĚRA POZEMKU | 349m ² |
| POČET PODLAŽÍ | 2 NP |
| ZASTAVĚNÁ PLOCHA OBJEKTU | 70,40 m ² |
| ČISTÁ PODLAHOVÁ PLOCHA * | 113,15 m ² |
| GARÁŽ | 0 m ² |
| TERASA | 8,9 m ² |

* Podlahová plocha dle nařízení vlády č. 366/2013 Sb. představuje plochu všech podlaží objektu, měřenou k vnitřnímu líci obvodové stěny, včetně všech svislých konstrukcí uvnitř této plochy.

Společnost EMBALADOR s.r.o. si vyhrazuje právo změny.
Veškeré informace jsou pouze orientační.

SCHÉMA ZÁSTAVBY



III. ETAPA VÝSTAVBY -
UL. PRAŽSKÁ A CENOMANSKÁ

M 1:100

