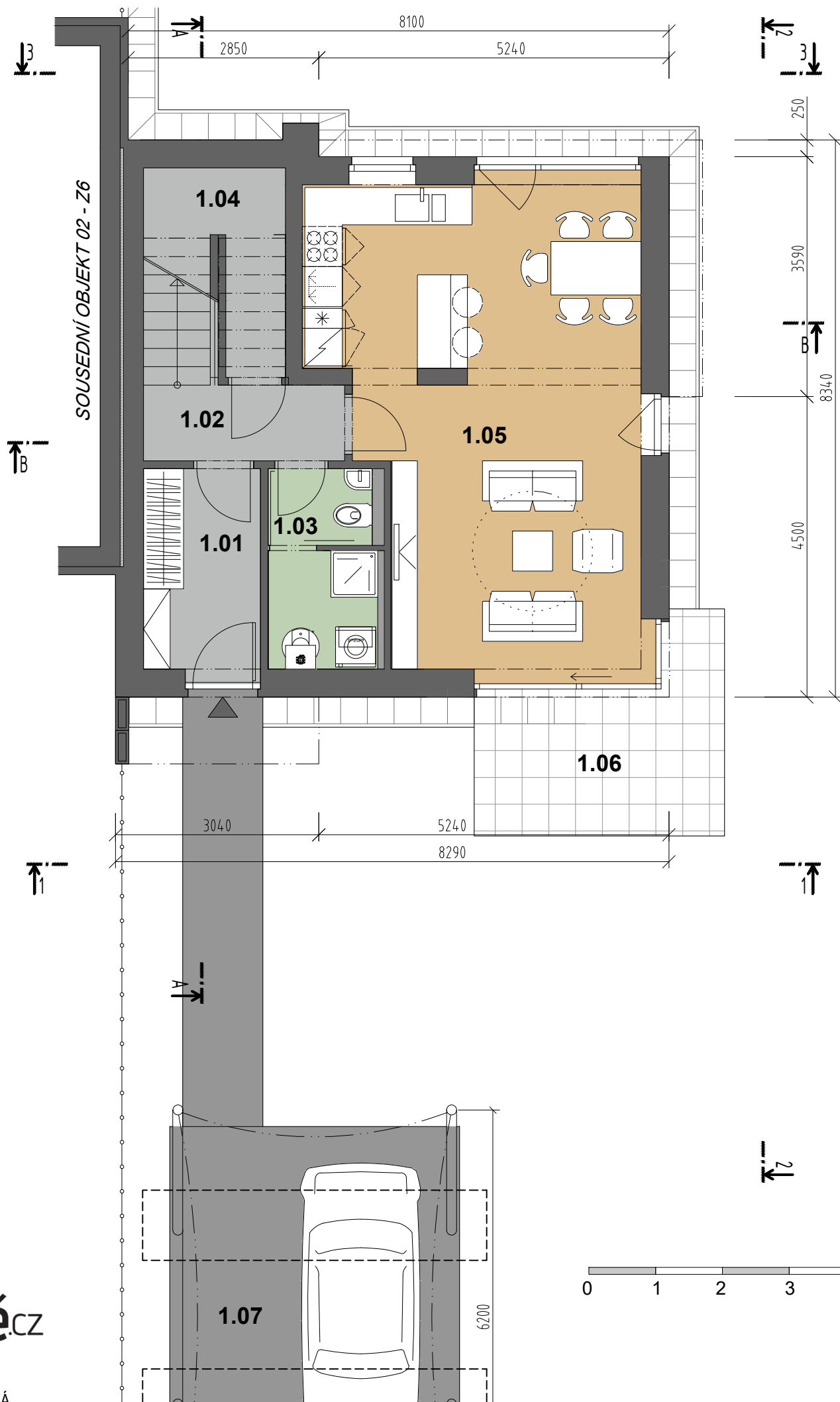


PŮDORYS 1.NP



# RODINNÝ DŮM 3.01

typ Z2

parc.č. 816/295

**4+KK - 114,03 m<sup>2</sup> + TERASA**

Tabulka místností Z2		
Č.m.	Název místnosti	Plocha (m <sup>2</sup> )
1.NP		
1.01.	Zádveří + šatna	5,47
1.02.	Chodba	3,42
1.03.	WC + technická místnost	4,76
1.04.	Spíž	1,87
1.05.	Obývací pokoj + kuchyňský kout	32,63
1.06.	Terasa	8,90

VÝMĚRA POZEMKU 408m<sup>2</sup>

POČET PODLAŽÍ 2 NP

ZASTAVĚNÁ PLOCHA OBJEKTU 70,40 m<sup>2</sup>

ČISTÁ PODLAHOVÁ PLOCHA \* 114,03 m<sup>2</sup>

GARÁŽ 0 m<sup>2</sup>

TERASA 8,9 m<sup>2</sup>

\* Podlahová plocha dle nařízení vlády č. 366/2013 Sb. představuje plochu všech podlaží objektu, měřenou k vnitřnímu líci obvodové stěny, včetně všech svislých konstrukcí uvnitř této plochy.

Společnost EMBALADOR s.r.o. si vyhrazuje právo změny.

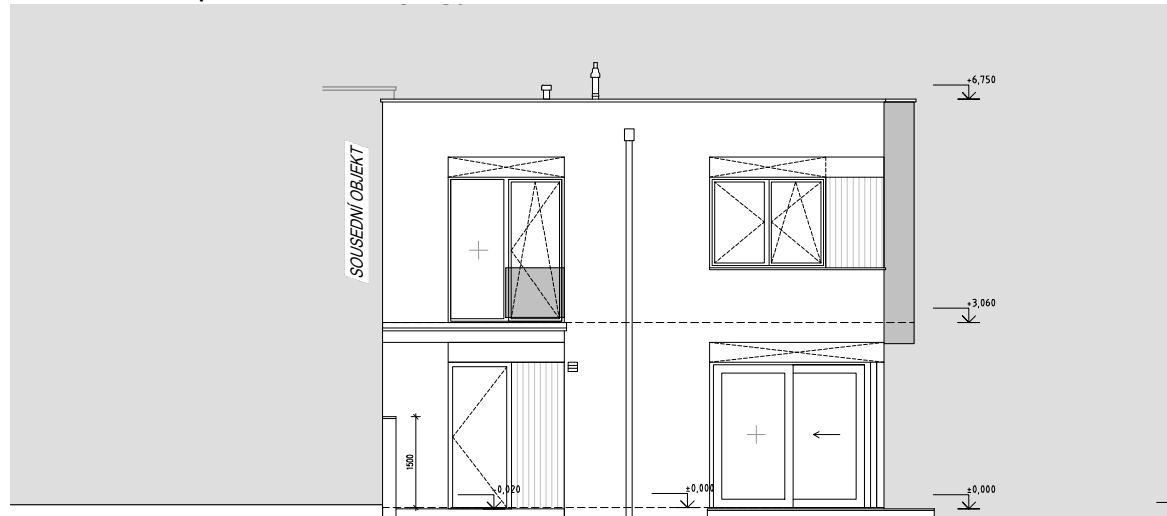
Veškeré informace jsou pouze orientační.

SCHÉMA ZÁSTAVBY

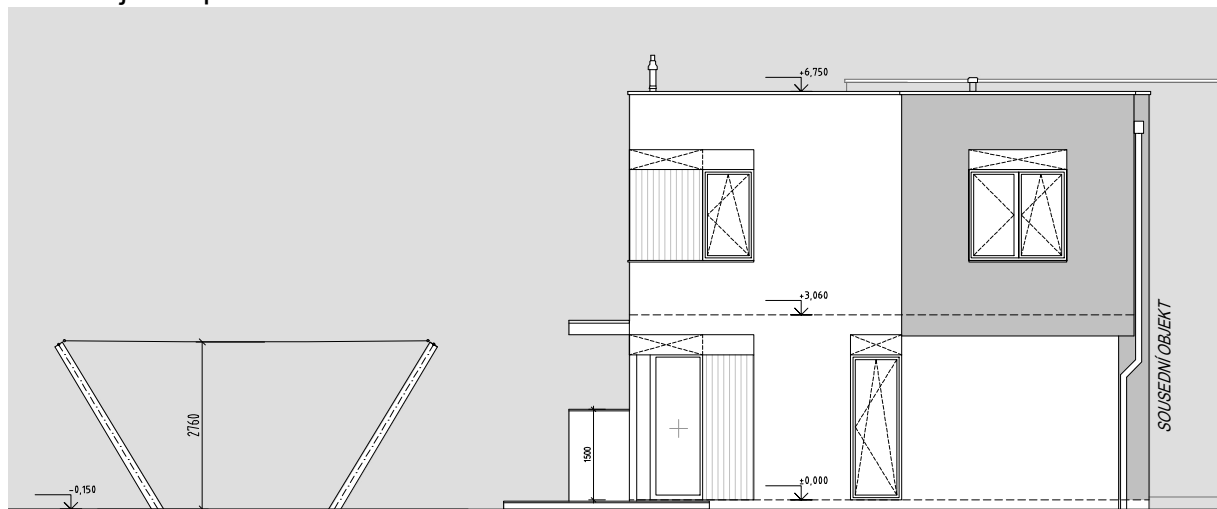


# POHLEDY

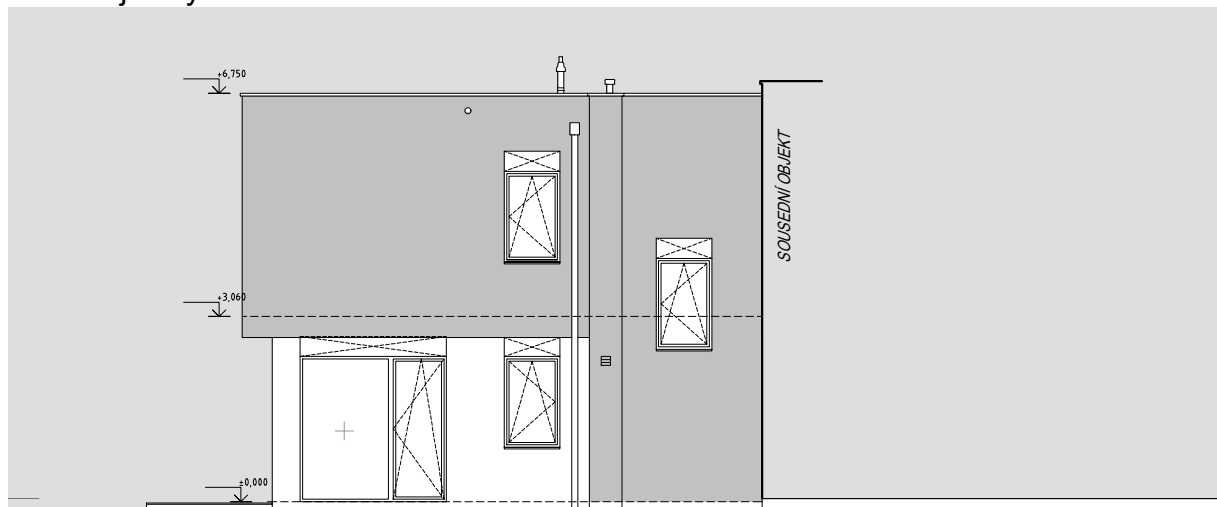
Pohled severozápadní



Pohled jihozápadní



Pohled jihovýchodní

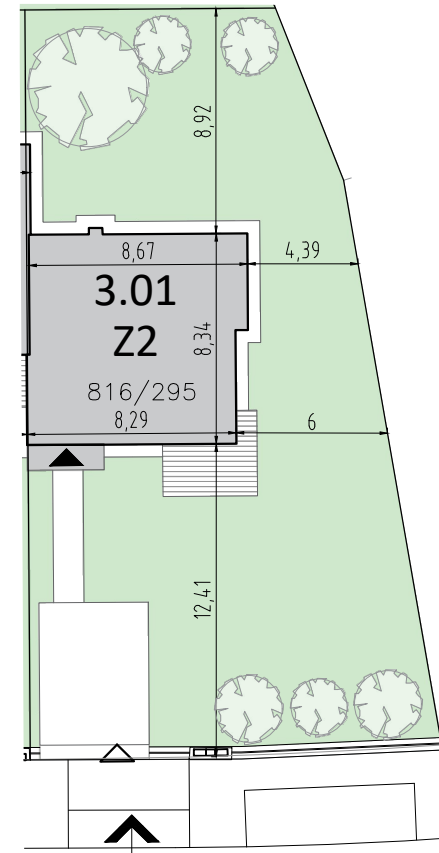


III. ETAPA VÝSTAVBY -  
UL. PRAŽSKÁ A CENOMANSKÁ

M 1:125



# UMÍSTĚNÍ NA POZEMKU



M 1:300

# RODINNÝ DŮM 3.01

typ Z2

parc.č. 816/295

**4+KK - 114,03 m<sup>2</sup> + TERASA**

VÝMĚRA POZEMKU	408m <sup>2</sup>
POČET PODLAŽÍ	2 NP
ZASTAVĚNÁ PLOCHA OBJEKTU	70,40 m <sup>2</sup>
ČISTÁ PODLAHOVÁ PLOCHA *	114,03 m <sup>2</sup>
GARÁŽ	0 m <sup>2</sup>
TERASA	8,9 m <sup>2</sup>

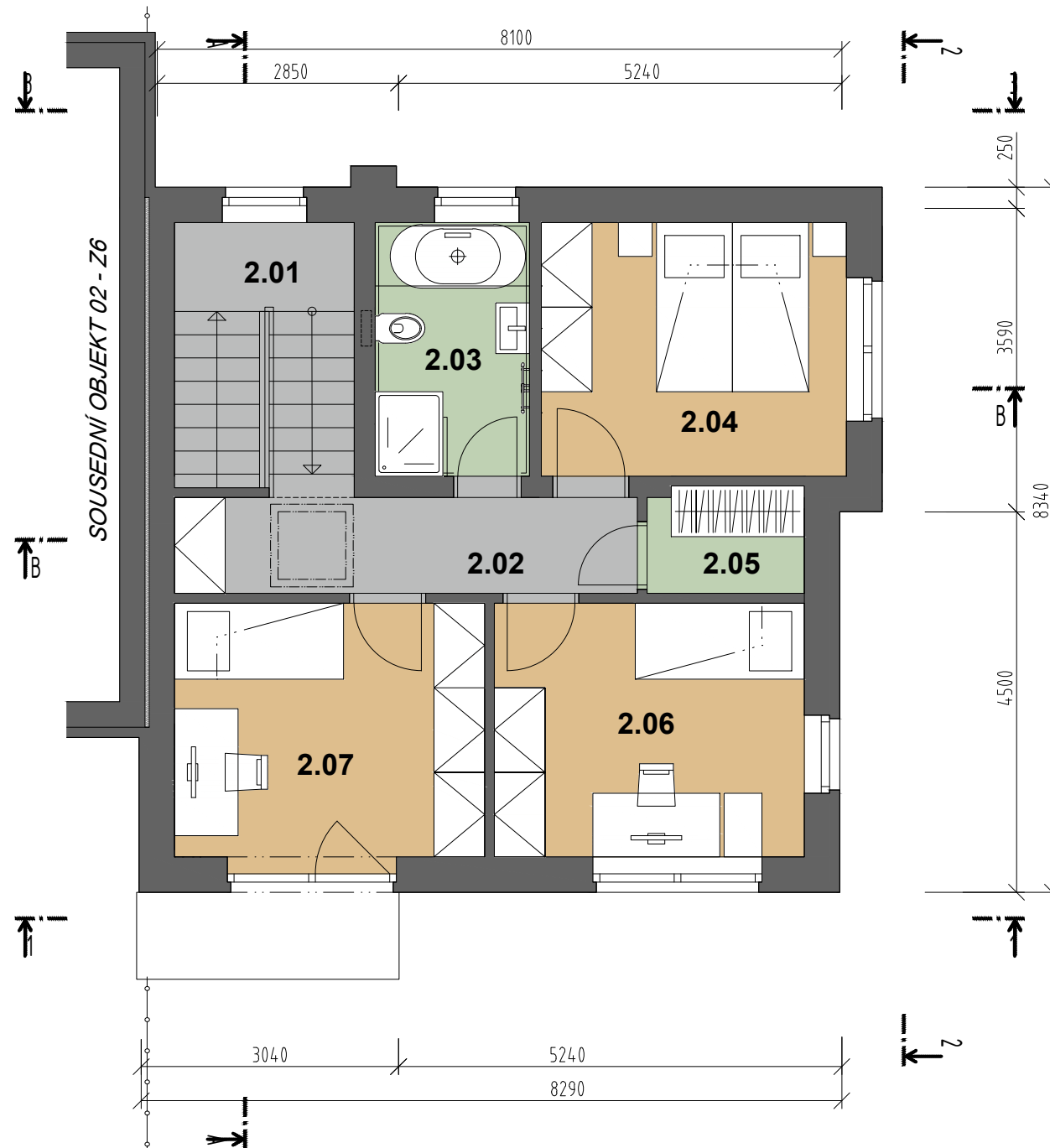
\* Podlahová plocha dle nařízení vlády č. 366/2013 Sb. představuje plochu všech podlaží objektu, měřenou k vnitřnímu líci obvodové stěny, včetně všech svislých konstrukcí uvnitř této plochy.

Společnost EMBALADOR s.r.o. si vyhrazuje právo změny.  
Veškeré informace jsou pouze orientační.

# SCHÉMA ZÁSTAVBY



PŮDORYS 2.NP



2.NP		
2.01	Schodiště	6,91
2.02	Chodba	6,21
2.03	Koupelna	5,47
2.04	Ložnice	10,83
2.05	Komora	2,32
2.06	Dětský pokoj	10,99
2.07	Dětský pokoj	11,41

# RODINNÝ DŮM 3.01

typ Z2

parc.č. 816/295

**4+KK - 114,03 m<sup>2</sup> + TERASA**

VÝMĚRA POZEMKU 408m<sup>2</sup>

POČET PODLAŽÍ 2 NP

ZASTAVĚNÁ PLOCHA OBJEKTU 70,40 m<sup>2</sup>

ČISTÁ PODLAHOVÁ PLOCHA \* 114,03 m<sup>2</sup>

GARÁŽ 0 m<sup>2</sup>

TERASA 8,9 m<sup>2</sup>

\* Podlahová plocha dle nařízení vlády č. 366/2013 Sb. představuje plochu všech podlaží objektu, měřenou k vnitřnímu líci obvodové stěny, včetně všech svislých konstrukcí uvnitř této plochy.

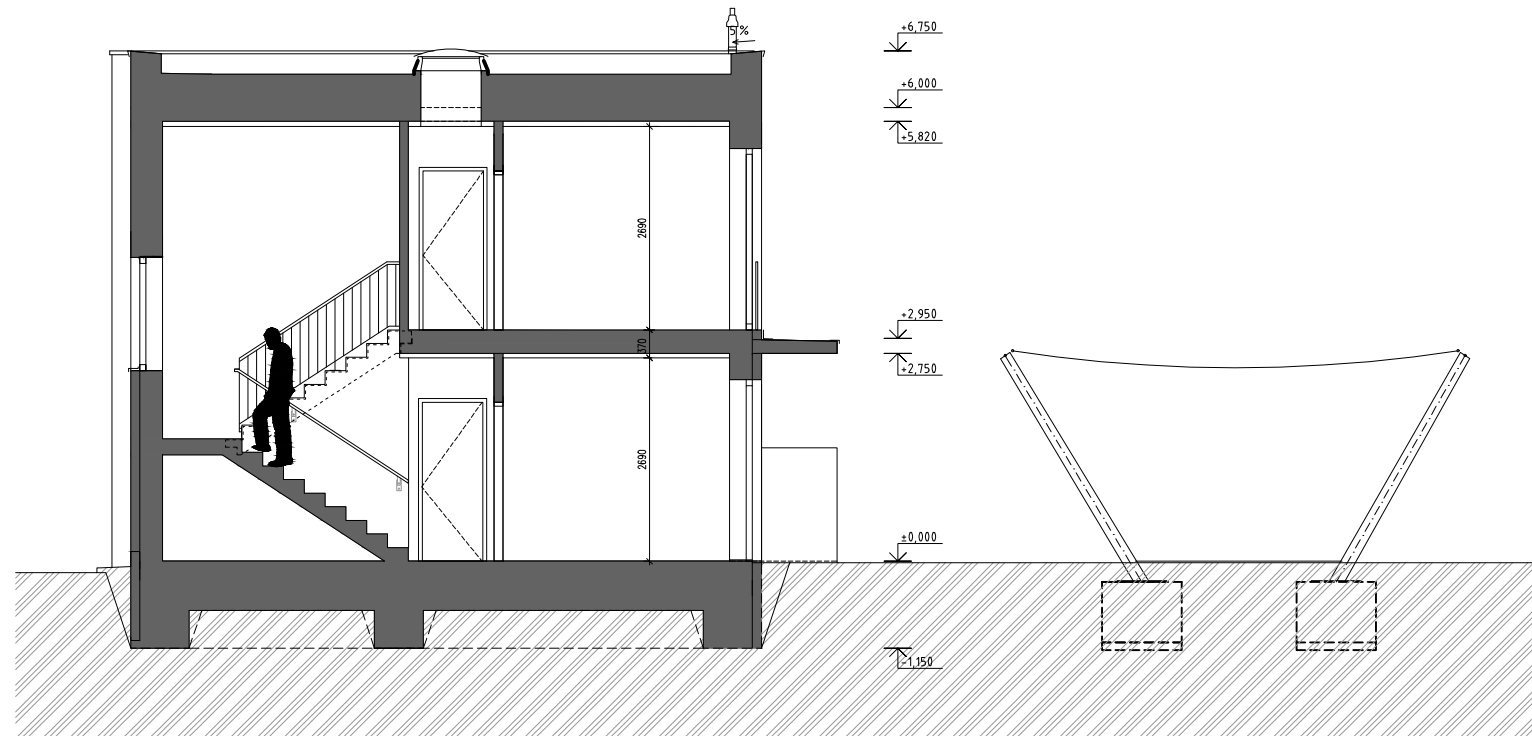
Společnost EMBALADOR s.r.o. si vyhrazuje právo změny.  
Veškeré informace jsou pouze orientační.

## SCHÉMA ZÁSTAVBY

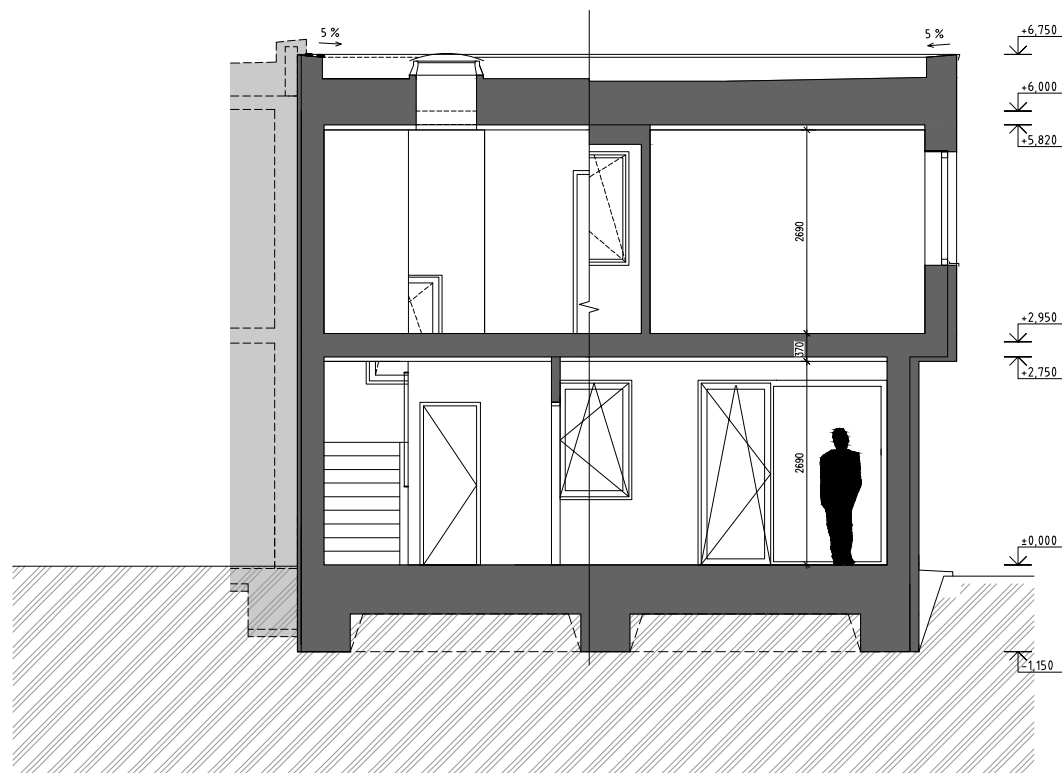


# ŘEZY

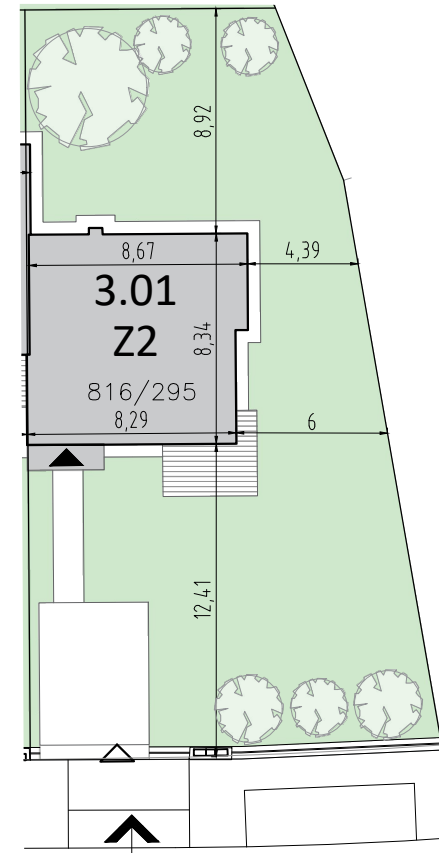
Řez A-A



Řez B-B



# UMÍSTĚNÍ NA POZEMKU



M 1:300

# RODINNÝ DŮM 3.01

typ Z2

parc.č. 816/295

**4+KK - 114,03 m<sup>2</sup> + TERASA**

VÝMĚRA POZEMKU	408m <sup>2</sup>
POČET PODLAŽÍ	2 NP
ZASTAVĚNÁ PLOCHA OBJEKTU	70,40 m <sup>2</sup>
ČISTÁ PODLAHOVÁ PLOCHA *	114,03 m <sup>2</sup>
GARÁŽ	0 m <sup>2</sup>
TERASA	8,9 m <sup>2</sup>

\* Podlahová plocha dle nařízení vlády č. 366/2013 Sb. představuje plochu všech podlaží objektu, měřenou k vnitřnímu líci obvodové stěny, včetně všech svislých konstrukcí uvnitř této plochy.

Společnost EMBALADOR s.r.o. si vyhrazuje právo změny.  
Veškeré informace jsou pouze orientační.

# SCHÉMA ZÁSTAVBY



III. ETAPA VÝSTAVBY -  
UL. PRAŽSKÁ A CENOMANSKÁ

M 1:100

