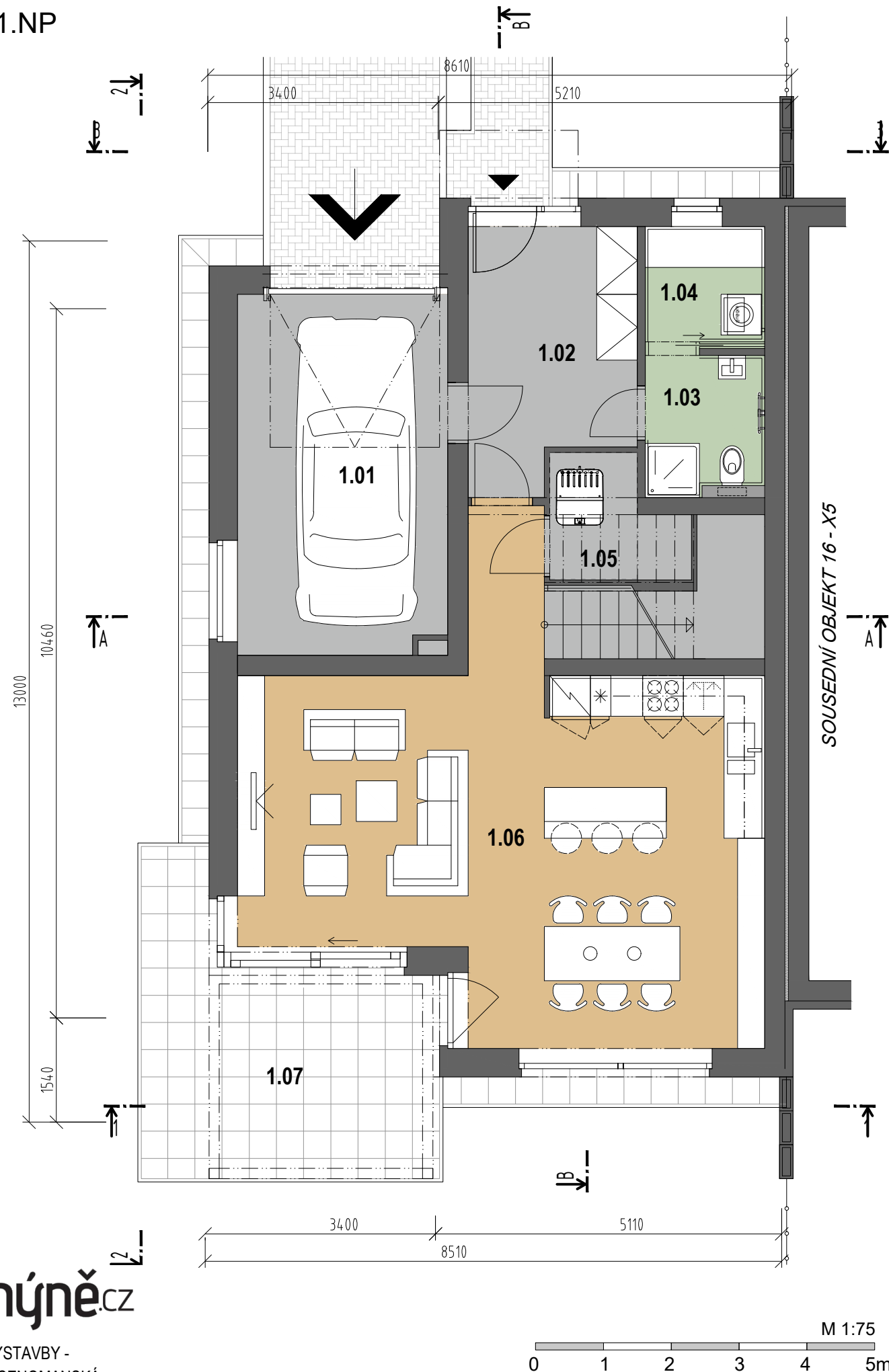


PŮDORYS 1.NP



# RODINNÝ DŮM 3.17

typ X4

parc.č. 816/312

**4+KK - 173,33 m<sup>2</sup> + TERASA**

Tabulka místností X4		
Č.m.	Název místnosti	Plocha (m <sup>2</sup> )
1.NP		
1.01	Garáž	16,51
1.02	Předsíň	9,33
1.03	Koupelna	3,70
1.04	Prádelna	3,00
1.05	Technická místnost	3,15
1.06	Obývací pokoj + kuchyňský kout	42,07
1.07	Terasa	16,56

VÝMĚRA POZEMKU 422 m<sup>2</sup>

POČET PODLAŽÍ 2 NP

ZASTAVĚNÁ PLOCHA OBJEKTU 112,1 m<sup>2</sup>

ČISTÁ PODLAHOVÁ PLOCHA (vč. garáže) \* 173,33 m<sup>2</sup>

GARÁŽ 16,51 m<sup>2</sup>

TERASA 16,56 m<sup>2</sup>

\* Podlahová plocha dle nařízení vlády č. 366/2013 Sb. představuje plochu všech podlaží objektu, měřenou k vnitřnímu líci obvodové stěny, včetně všech svislých konstrukcí uvnitř této plochy.

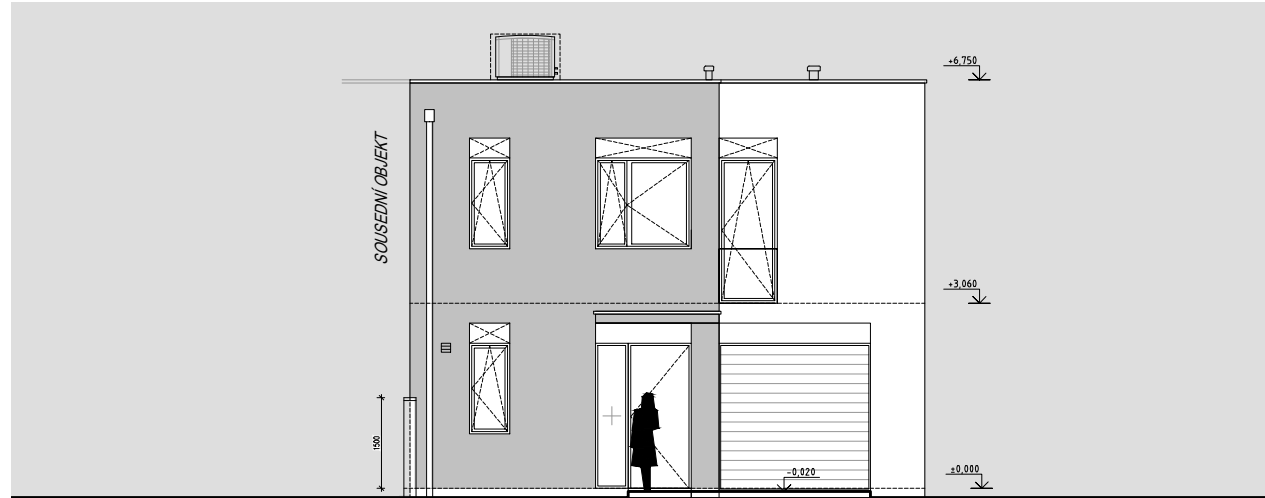
Společnost EMBALADOR s.r.o. si vyhrazuje právo změny.  
Veškeré informace jsou pouze orientační.

SCHÉMA ZÁSTAVBY

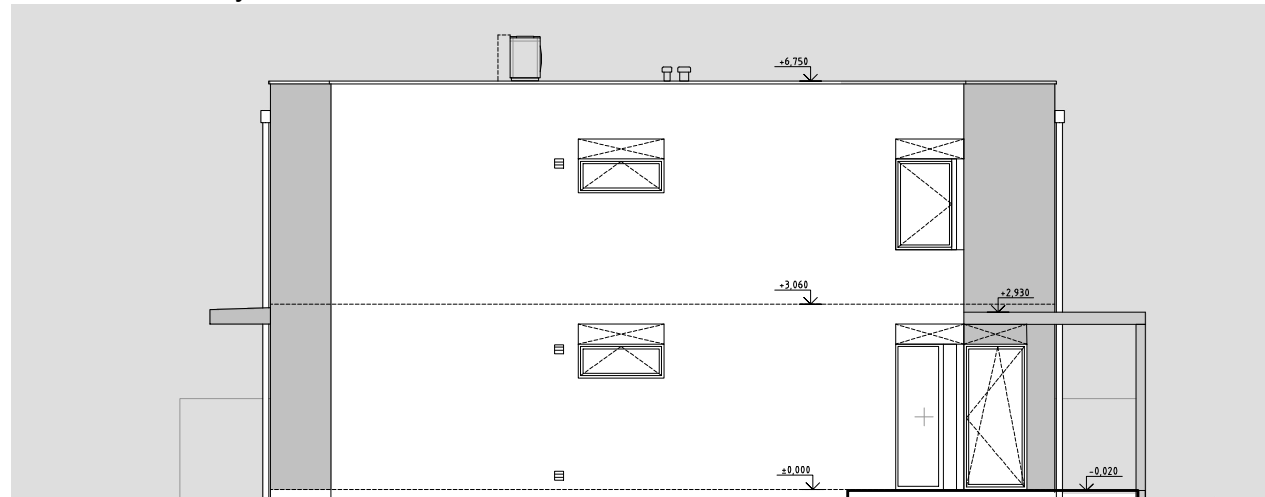


## POHLEDY

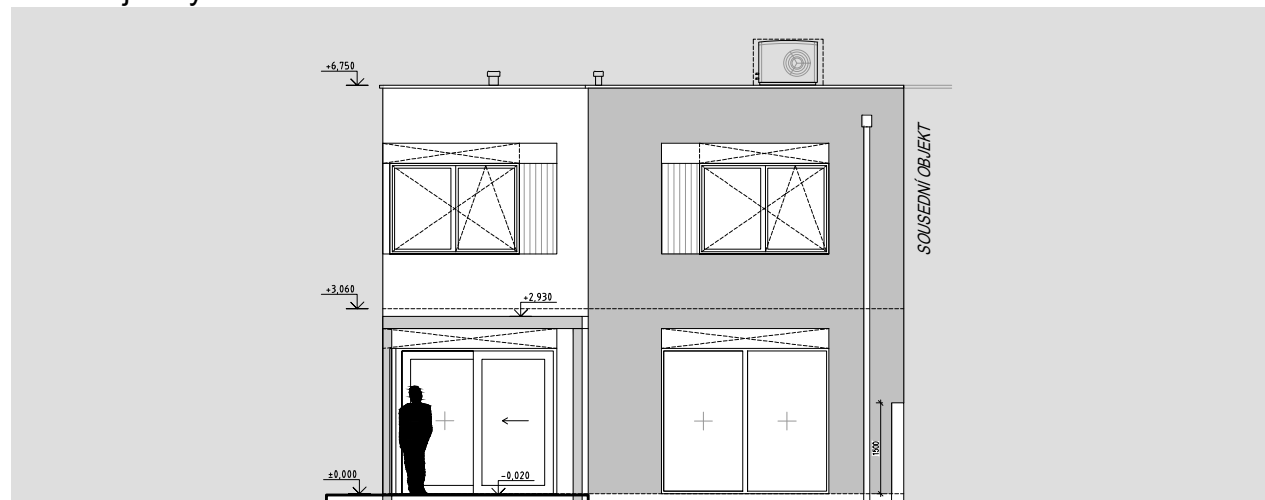
Pohled severozápadní



Pohled severovýchodní



Pohled jihovýchodní

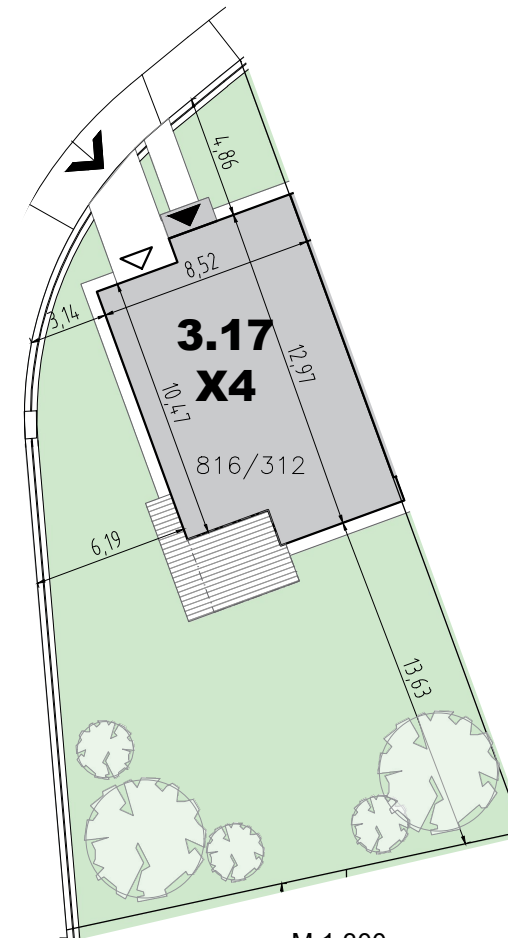


III. ETAPA VÝSTAVBY -  
UL. PRAŽSKÁ A CENOMANSKÁ

M 1:125



## UMÍSTĚNÍ NA POZEMKU



M 1:300

# RODINNÝ DŮM 3.17

## typ X4

parc.č. 816/312

**4+KK - 173,33 m<sup>2</sup>** + TERASA

VÝMĚRA POZEMKU 422 m<sup>2</sup>

POČET PODLAŽÍ 2 NP

ZASTAVĚNÁ PLOCHA OBJEKTU 112,1 m<sup>2</sup>

ČISTÁ PODLAHOVÁ PLOCHA (vč. garáže) \* 173,33 m<sup>2</sup>

GARÁŽ 16,51 m<sup>2</sup>

TERASA 16,56 m<sup>2</sup>

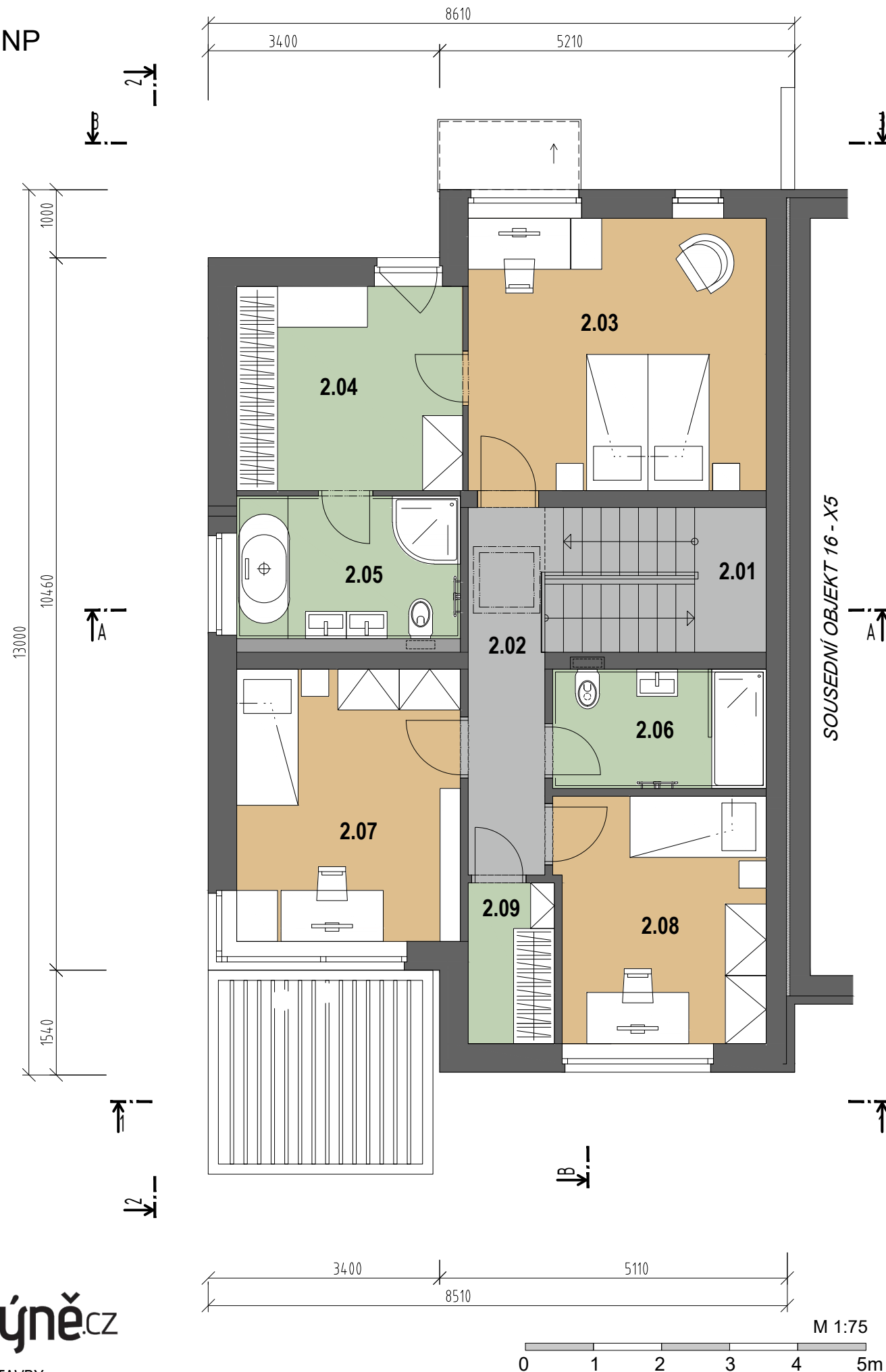
\* Podlahová plocha dle nařízení vlády č. 366/2013 Sb. představuje plochu všech podlaží objektu, měřenou k vnitřnímu líci obvodové stěny, včetně všech svislých konstrukcí uvnitř této plochy.

Společnost EMBALADOR s.r.o. si vyhrazuje právo změny.  
Veškeré informace jsou pouze orientační.

## SCHÉMA ZÁSTAVBY



# PŮDORYS 2.NP



# RODINNÝ DŮM 3.17

## typ X4

parc.č. 816/312

**4+KK - 173,33 m<sup>2</sup> + TERASA**

2.NP		
2.01	Schodiště	6,63
2.02	Chodba	6,35
2.03	Ložnice	17,50
2.04	Šatna	9,96
2.05	Koupelna	6,88
2.06	Koupelna	5,49
2.07	Dětský pokoj	13,14
2.08	Dětský pokoj	11,05
2.09	Komora	2,99

VÝMĚRA POZEMKU 422 m<sup>2</sup>

POČET PODLAŽÍ 2 NP

ZASTAVĚNÁ PLOCHA OBJEKTU 112,1 m<sup>2</sup>

ČISTÁ PODLAHOVÁ PLOCHA (vč. garáže) \* 173,33 m<sup>2</sup>

GARÁŽ 16,51 m<sup>2</sup>

TERASA 16,56 m<sup>2</sup>

\* Podlahová plocha dle nařízení vlády č. 366/2013 Sb. představuje plochu všech podlaží objektu, měřenou k vnitřnímu líci obvodové stěny, včetně všech svislých konstrukcí uvnitř této plochy.

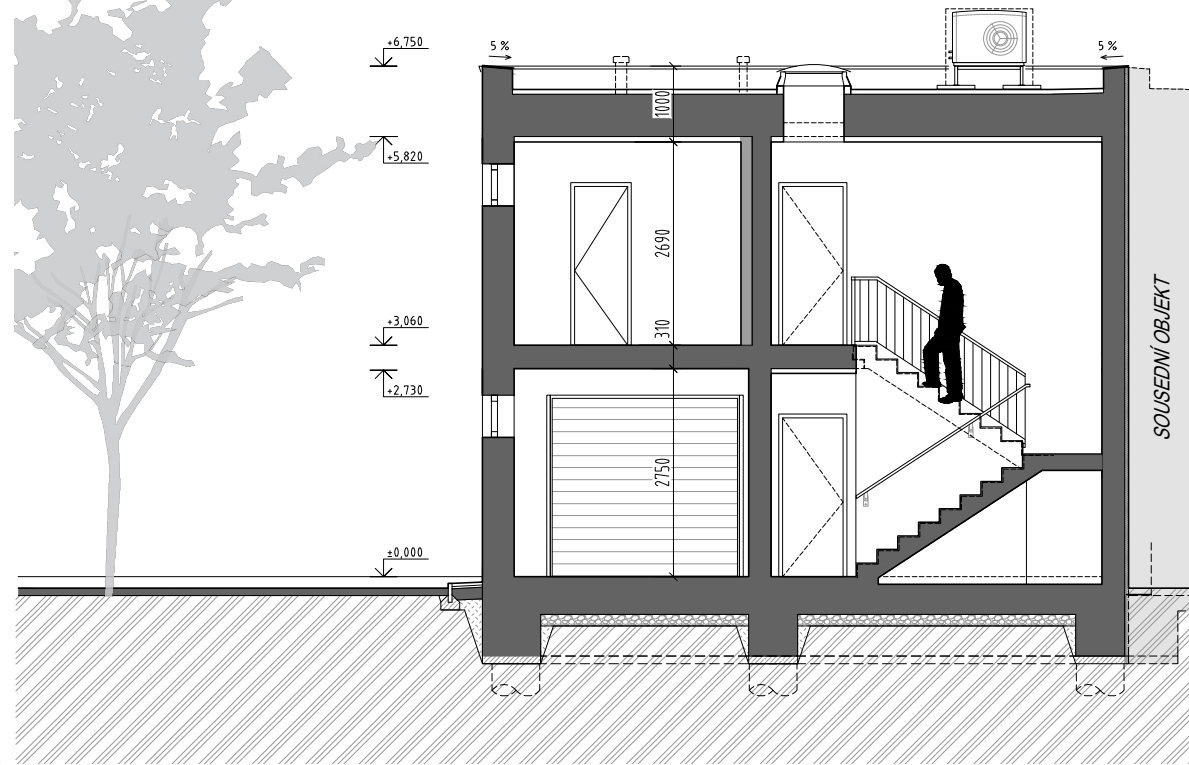
Společnost EMBALADOR s.r.o. si vyhrazuje právo změny.  
Veškeré informace jsou pouze orientační.

## SCHÉMA ZÁSTAVBY

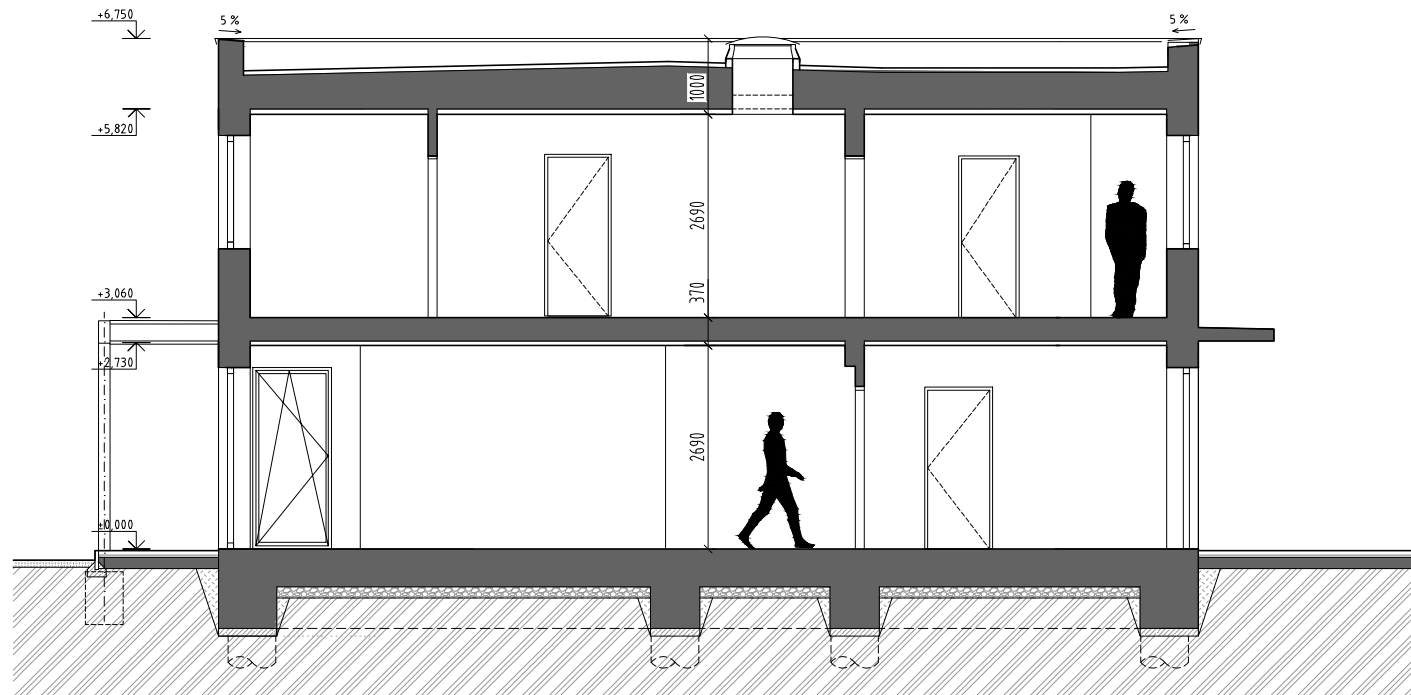


# ŘEZY

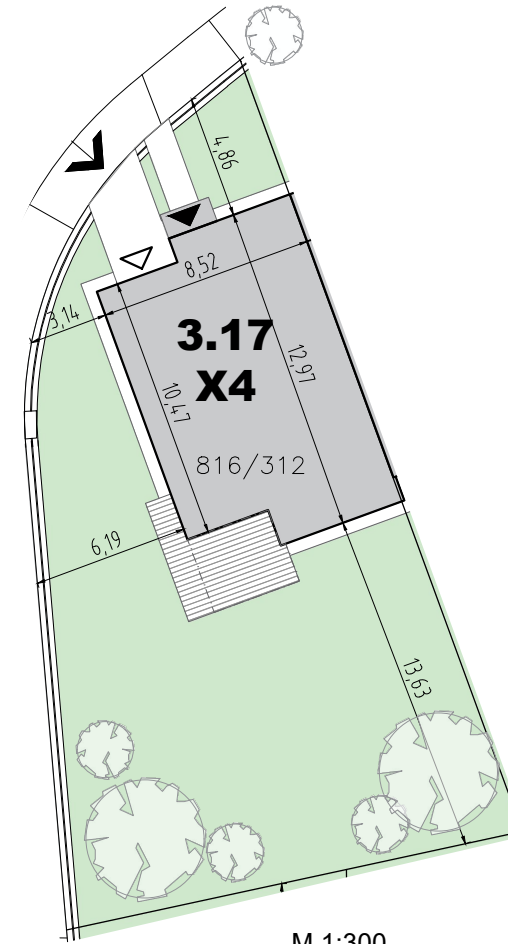
Řez A-A



Řez B-B



# UMÍSTĚNÍ NA POZEMKU



# RODINNÝ DŮM 3.17

## typ X4

parc.č. 816/312

**4+KK - 173,33 m<sup>2</sup> + TERASA**

VÝMĚRA POZEMKU	422 m <sup>2</sup>
POČET PODLAŽÍ	2 NP
ZASTAVĚNÁ PLOCHA OBJEKTU	112,1 m <sup>2</sup>
ČISTÁ PODLAHOVÁ PLOCHA (vč. garáže) *	173,33 m <sup>2</sup>
GARÁŽ	16,51 m <sup>2</sup>
TERASA	16,56 m <sup>2</sup>

\* Podlahová plocha dle nařízení vlády č. 366/2013 Sb. představuje plochu všech podlaží objektu, měřenou k vnitřnímu líci obvodové stěny, včetně všech svislých konstrukcí uvnitř této plochy.

Společnost EMBALADOR s.r.o. si vyhrazuje právo změny.  
Veškeré informace jsou pouze orientační.

# SCHÉMA ZÁSTAVBY



III. ETAPA VÝSTAVBY -  
UL. PRAŽSKÁ A CENOMANSKÁ

M 1:100

