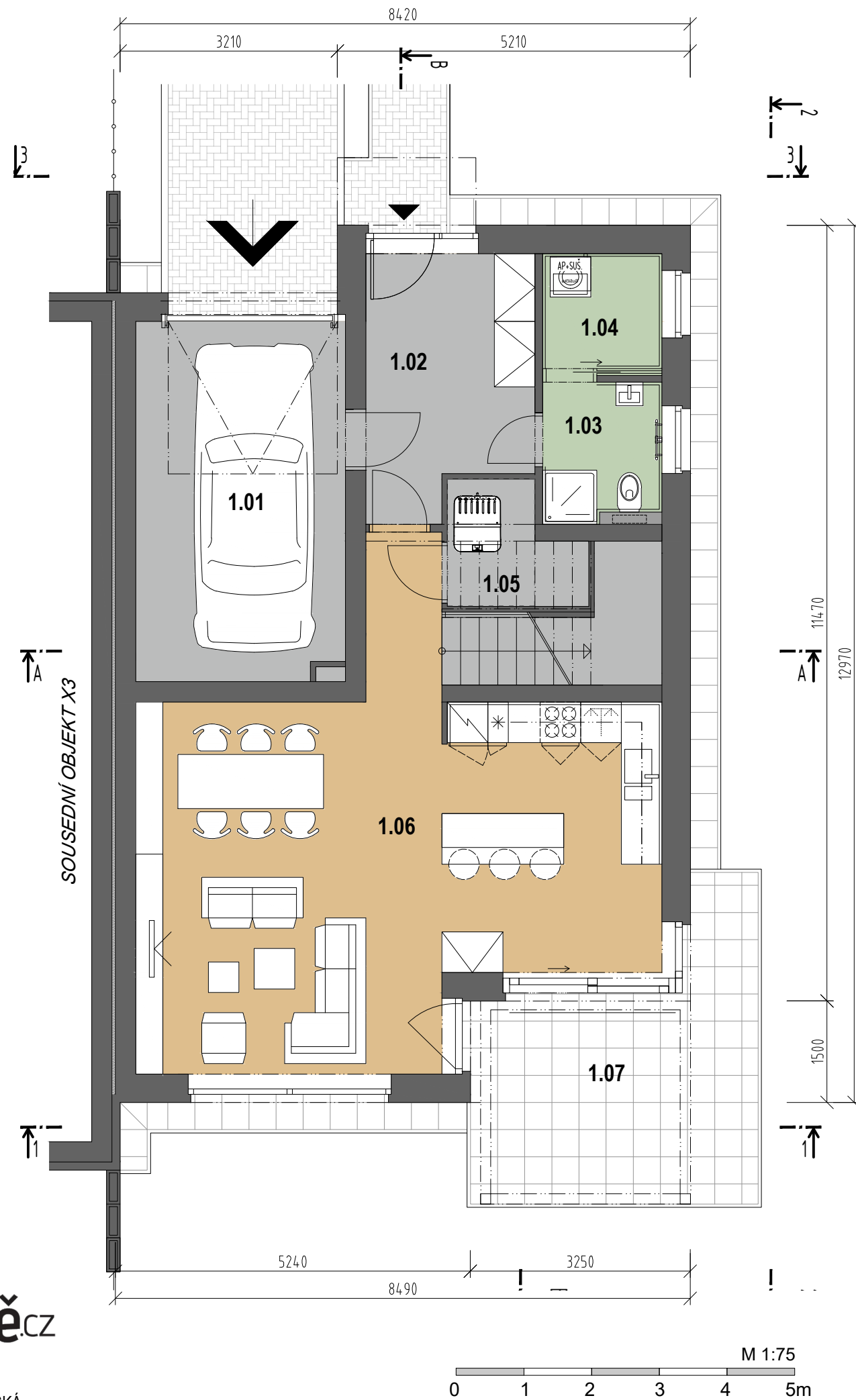


PŮDORYS 1.NP



RODINNÝ DŮM 3.16

typ X5

parc.č. 816/311

4+KK - 173,79 m² + TERASA

Tabulka místností X5		
Č.m.	Název místnosti	Plocha (m ²)
1.NP		
1.01	Garáž	16,35
1.02	Předsíň	9,30
1.03	Koupelna	3,53
1.04	Prádelna	3,00
1.05	Technická místnost	3,16
1.06	Obývací pokoj + kuchyňský kout	41,84
1.07	Terasa	15,69

VÝMĚRA POZEMKU 428 m²

POČET PODLAŽÍ 2 NP

ZASTAVĚNÁ PLOCHA OBJEKTU 111,9 m²

ČISTÁ PODLAHOVÁ PLOCHA (vč. garáže) * 173,79 m²

GARÁŽ 16,35 m²

TERASA 15,69 m²

* Podlahová plocha dle nařízení vlády č. 366/2013 Sb. představuje plochu všech podlaží objektu, měřenou k vnitřnímu líci obvodové stěny, včetně všech svislých konstrukcí uvnitř této plochy.

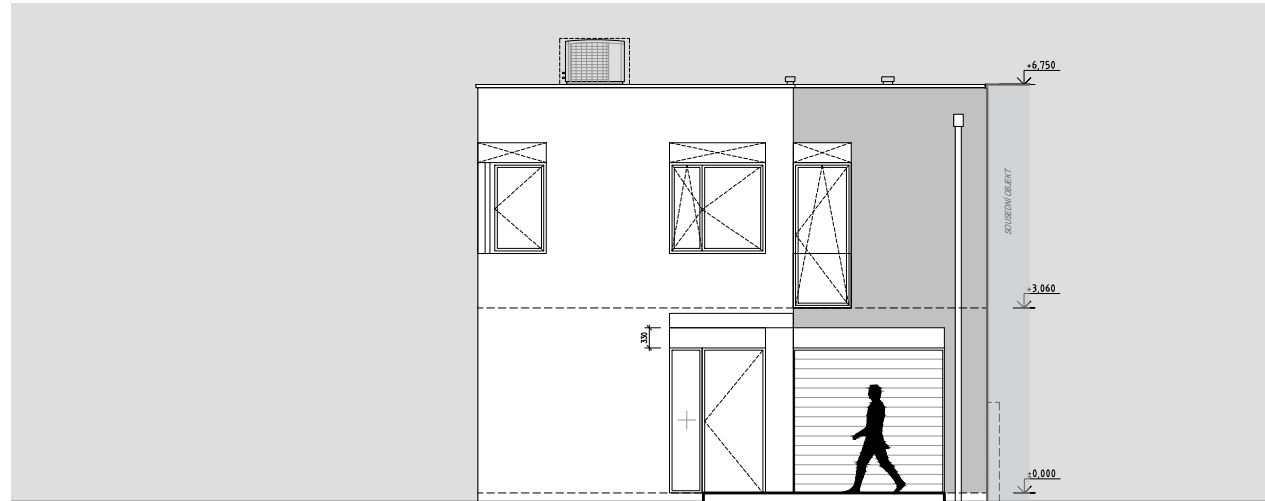
Společnost EMBALADOR s.r.o. si vyhrazuje právo změny.
Veškeré informace jsou pouze orientační.

SCHÉMA ZÁSTAVBY

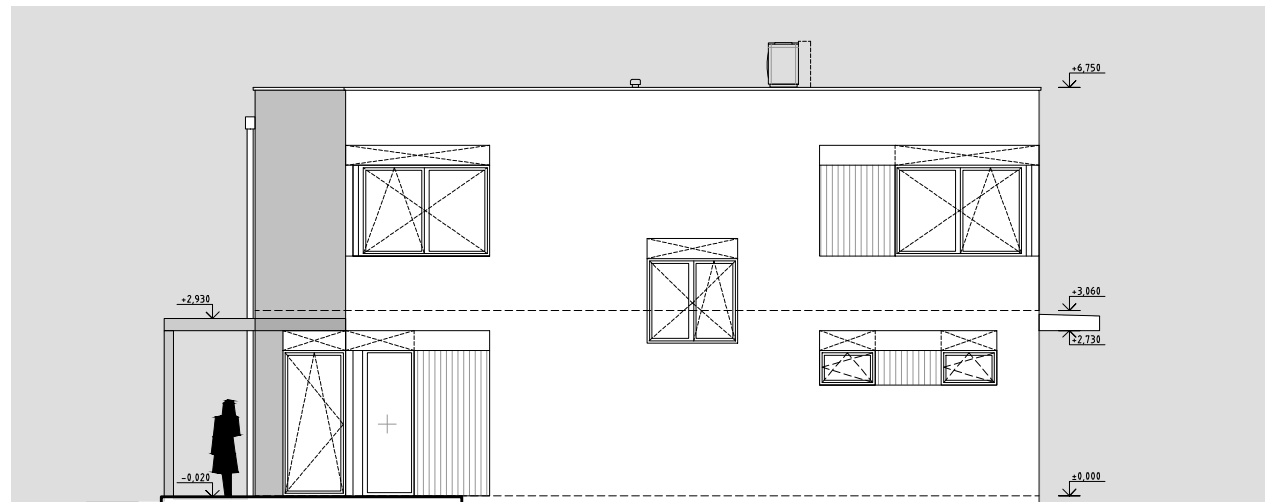


POHLEDY

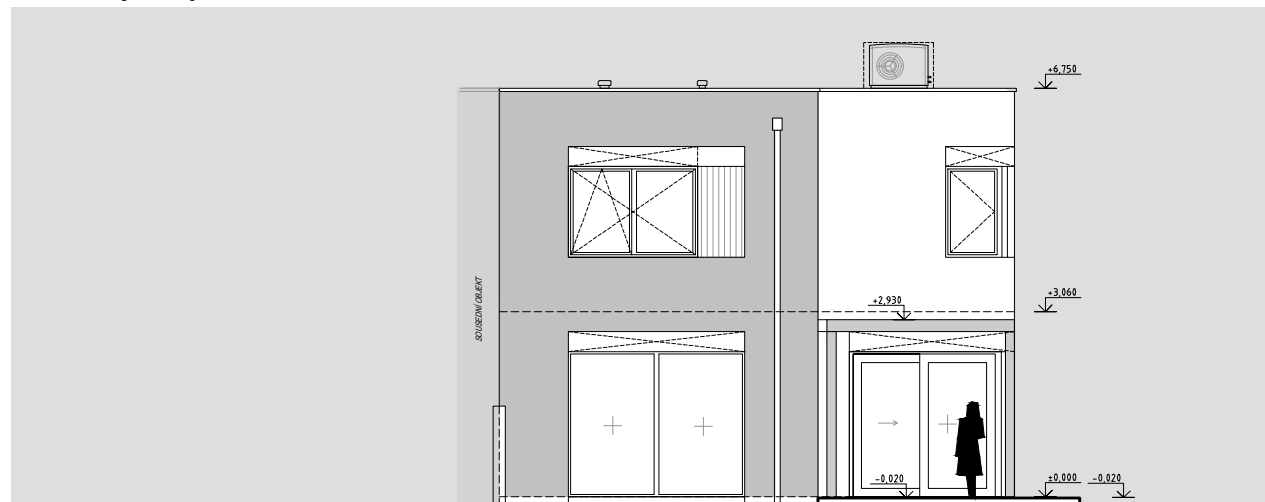
Pohled severozápadní



Pohled severovýchodní



Pohled jihovýchodní

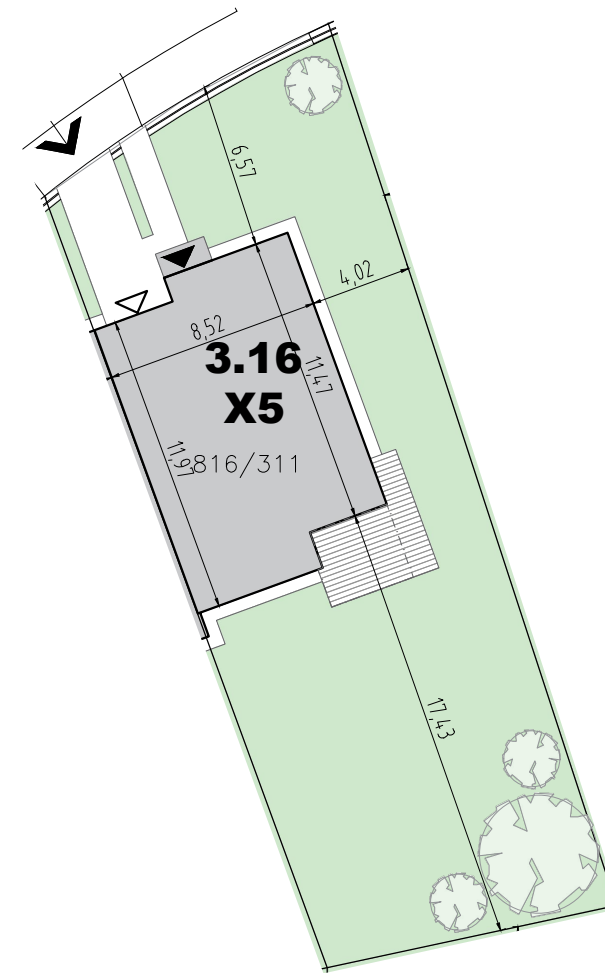


III. ETAPA VÝSTAVBY -
UL. PRAŽSKÁ A CENOMANSKÁ

M 1:125



UMÍSTĚNÍ NA POZEMKU



M 1:300

RODINNÝ DŮM 3.16

typ X5

parc.č. 816/311

4+KK - 173,79 m² + TERASA

VÝMĚRA POZEMKU	428 m ²
POČET PODLAŽÍ	2 NP
ZASTAVĚNÁ PLOCHA OBJEKTU	111,9 m ²
ČISTÁ PODLAHOVÁ PLOCHA (vč. garáže) *	173,79 m ²
GARÁŽ	16,35 m ²
TERASA	15,69 m ²

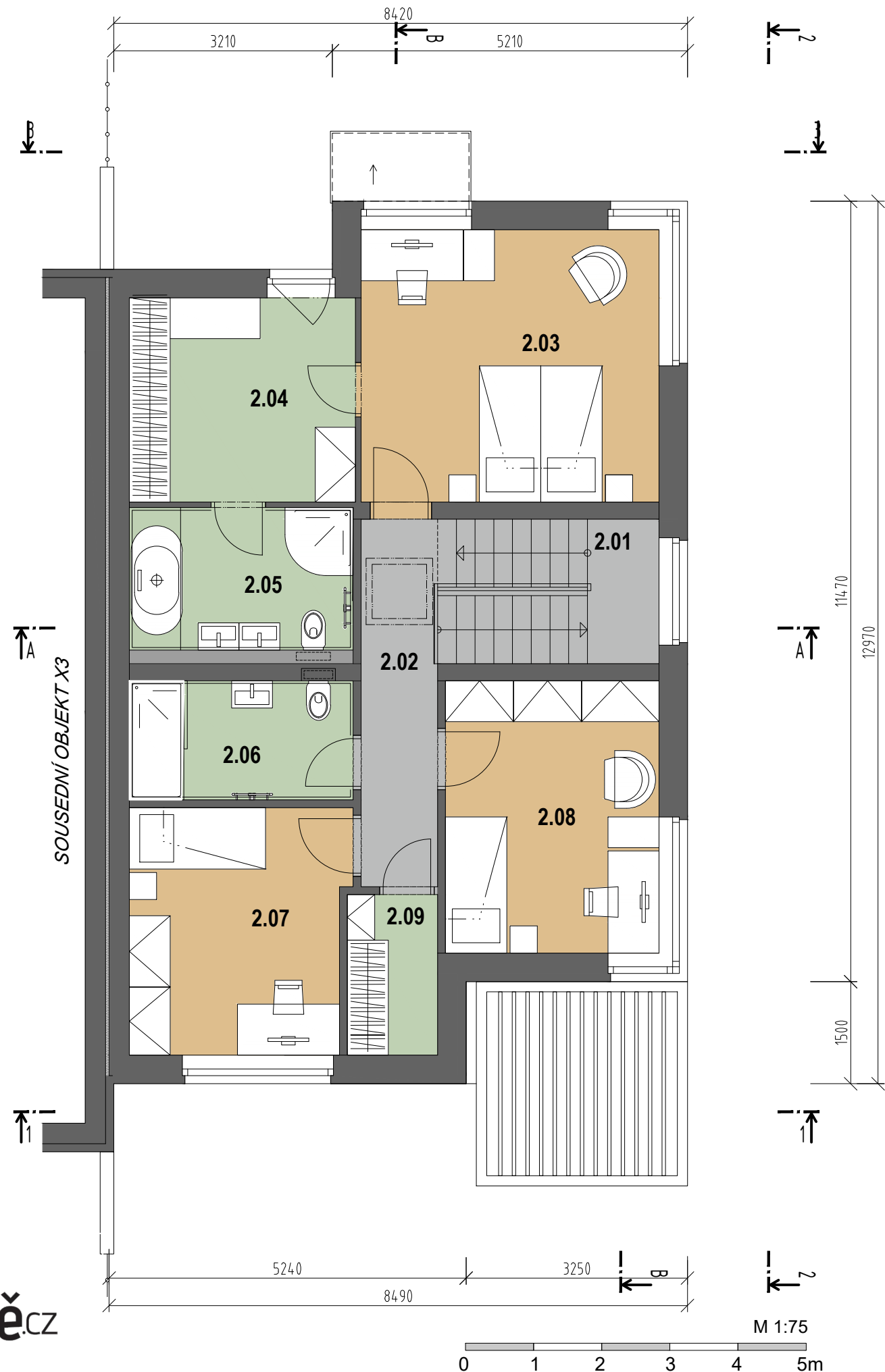
* Podlahová plocha dle nařízení vlády č. 366/2013 Sb. představuje plochu všech podlaží objektu, měřenou k vnitřnímu líci obvodové stěny, včetně všech svislých konstrukcí uvnitř této plochy.

Společnost EMBALADOR s.r.o. si vyhrazuje právo změny.
Veškeré informace jsou pouze orientační.

SCHÉMA ZÁSTAVBY



PŮDORYS 2.NP



RODINNÝ DŮM 3.16

typ X5

parc.č. 816/311

4+KK - 173,79 m² + TERASA

2.NP		
2.01	Schodiště	6,63
2.02	Chodba	6,35
2.03	Ložnice	17,50
2.04	Šatna	10,16
2.05	Koupelna	6,88
2.06	Koupelna	5,75
2.07	Dětský pokoj	11,45
2.08	Dětský pokoj	12,54
2.09	Komora	3,13

VÝMĚRA POZEMKU 428 m²

POČET PODLAŽÍ 2 NP

ZASTAVĚNÁ PLOCHA OBJEKTU 111,9 m²

ČISTÁ PODLAHOVÁ PLOCHA (vč. garáže) * 173,79 m²

GARÁŽ 16,35 m²

TERASA 15,69 m²

* Podlahová plocha dle nařízení vlády č. 366/2013 Sb. představuje plochu všech podlaží objektu, měřenou k vnitřnímu líci obvodové stěny, včetně všech svislých konstrukcí uvnitř této plochy.

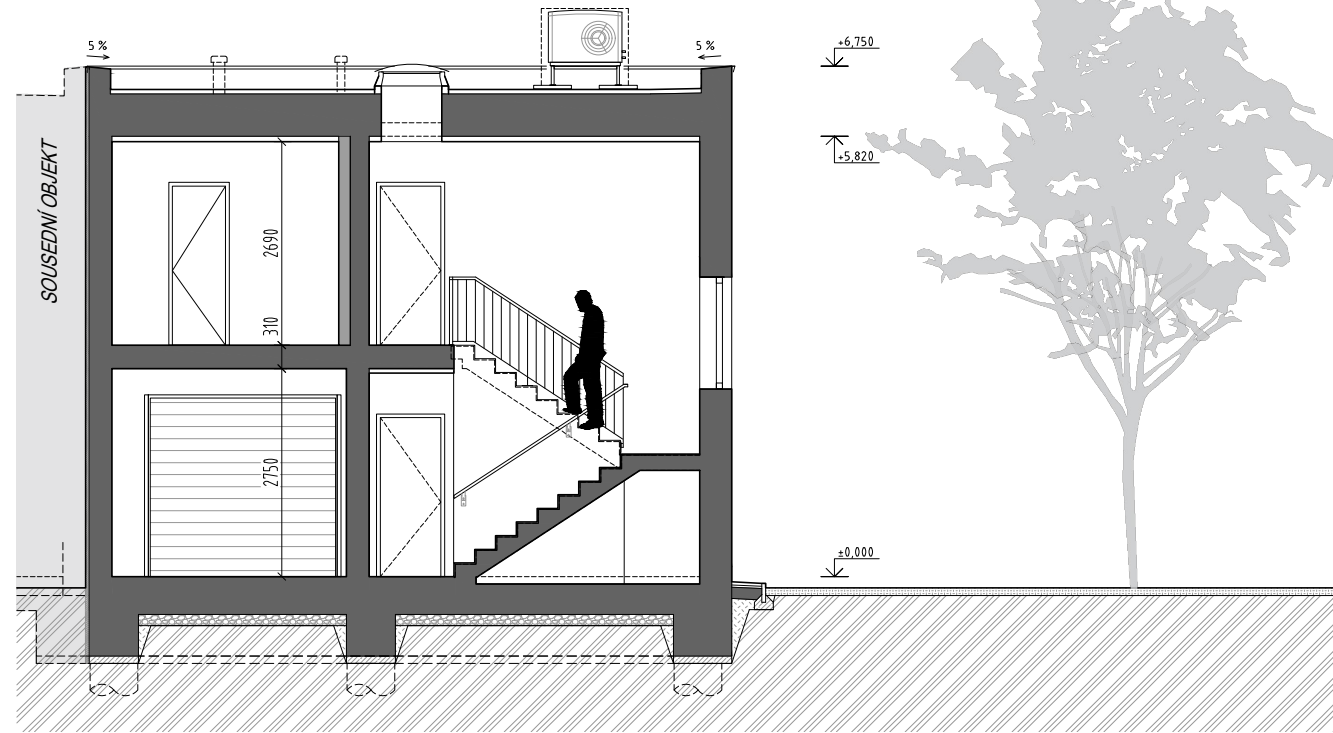
Společnost EMBALADOR s.r.o. si vyhrazuje právo změny.
Veškeré informace jsou pouze orientační.

SCHÉMA ZÁSTAVBY

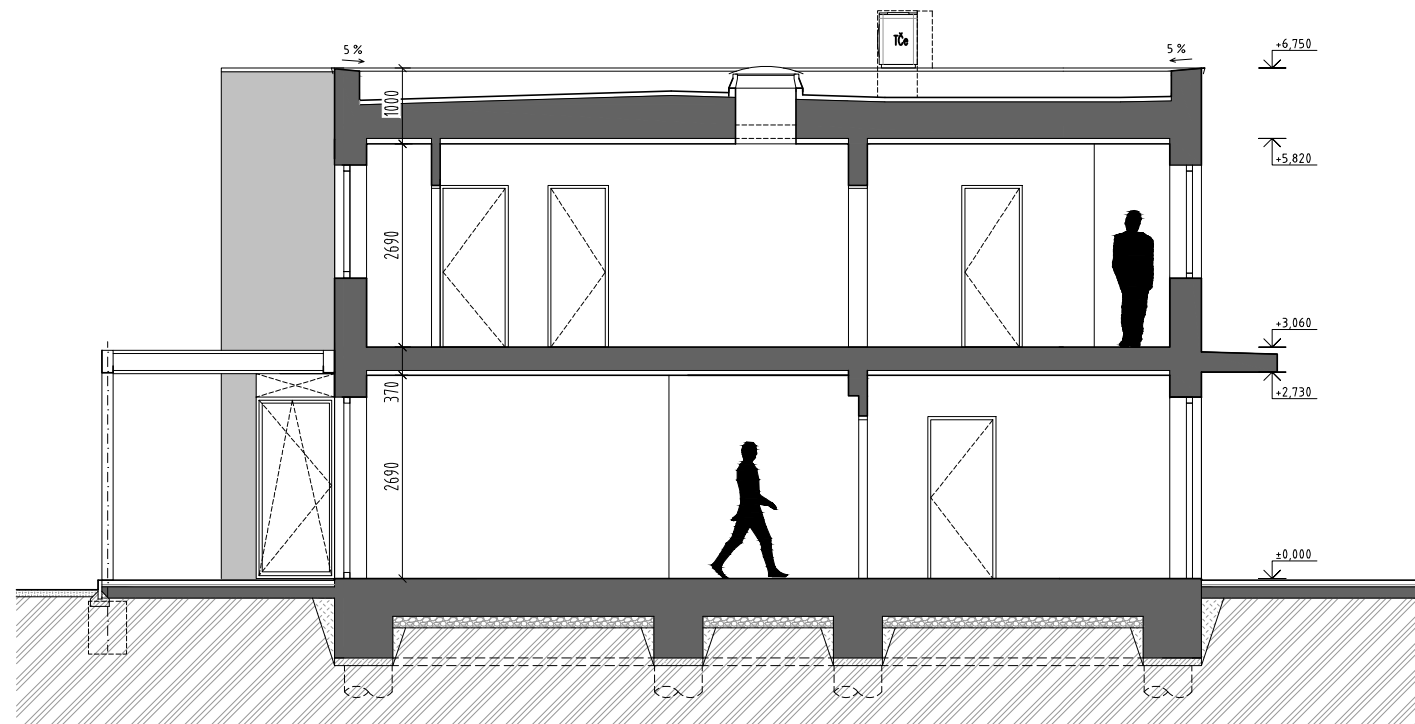


ŘEZY

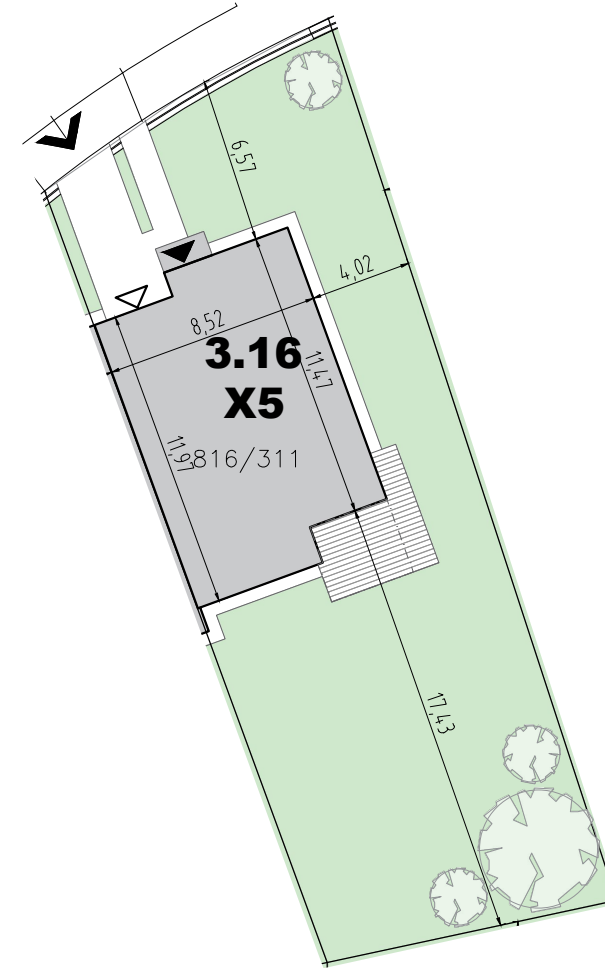
Řez A-A



Řez B-B



UMÍSTĚNÍ NA POZEMKU



M 1:300

RODINNÝ DŮM 3.16

typ X5

parc.č. 816/311

4+KK - 173,79 m² + TERASA

VÝMĚRA POZEMKU	428 m ²
POČET PODLAŽÍ	2 NP
ZASTAVĚNÁ PLOCHA OBJEKTU	111,9 m ²
ČISTÁ PODLAHOVÁ PLOCHA (vč. garáže) *	173,79 m ²
GARÁŽ	16,35 m ²
TERASA	15,69 m ²

* Podlahová plocha dle nařízení vlády č. 366/2013 Sb. představuje plochu všech podlaží objektu, měřenou k vnitřnímu líci obvodové stěny, včetně všech svislých konstrukcí uvnitř této plochy.

Společnost EMBALADOR s.r.o. si vyhrazuje právo změny.
Veškeré informace jsou pouze orientační.

SCHÉMA ZÁSTAVBY



III. ETAPA VÝSTAVBY -
UL. PRAŽSKÁ A CENOMANSKÁ

M 1:100

