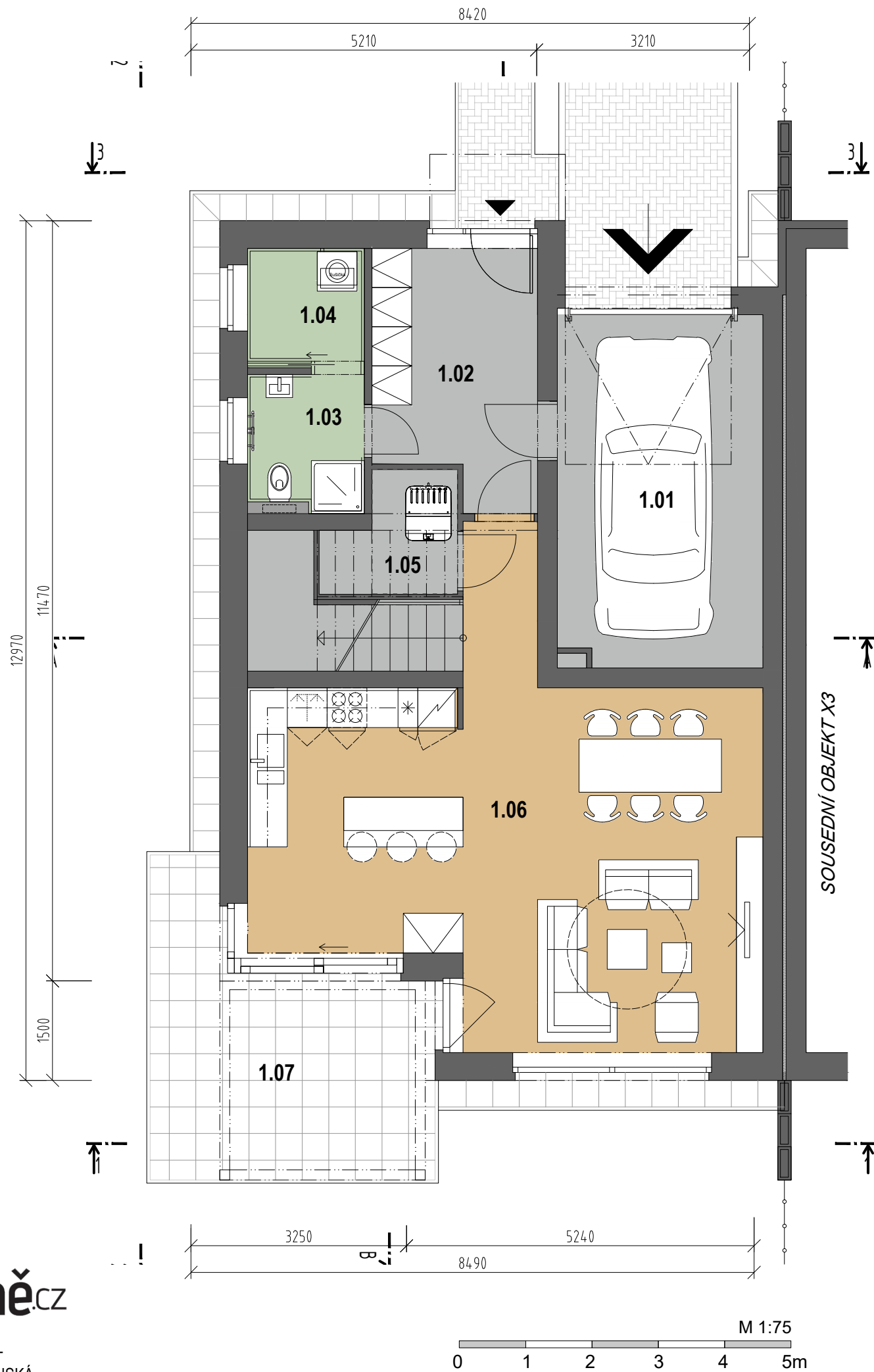


PŮDORYS 1.NP



RODINNÝ DŮM 3.13

typ X2

parc.č. 816/308

4+KK - 173,78 m² + TERASA

Tabulka místností X2		
Č.m.	Název místnosti	Plocha (m ²)
1.NP		
1.01	Garáž	16,35
1.02	Předsíň	9,32
1.03	Koupelna	3,54
1.04	Prádelna	3,00
1.05	Technická místnost	3,13
1.06	Obývací pokoj + kuchyňský kout	41,84
1.07	Terasa	16,06

VÝMĚRA POZEMKU 455 m²

POČET PODLAŽÍ 2 NP

ZASTAVĚNÁ PLOCHA OBJEKTU 111,9 m²

ČISTÁ PODLAHOVÁ PLOCHA (vč. garáže) * 173,78 m²

GARÁŽ 16,35 m²

TERASA 16,06 m²

* Podlahová plocha dle nařízení vlády č. 366/2013 Sb. představuje plochu všech podlaží objektu, měřenou k vnitřnímu líci obvodové stěny, včetně všech svislých konstrukcí uvnitř této plochy.

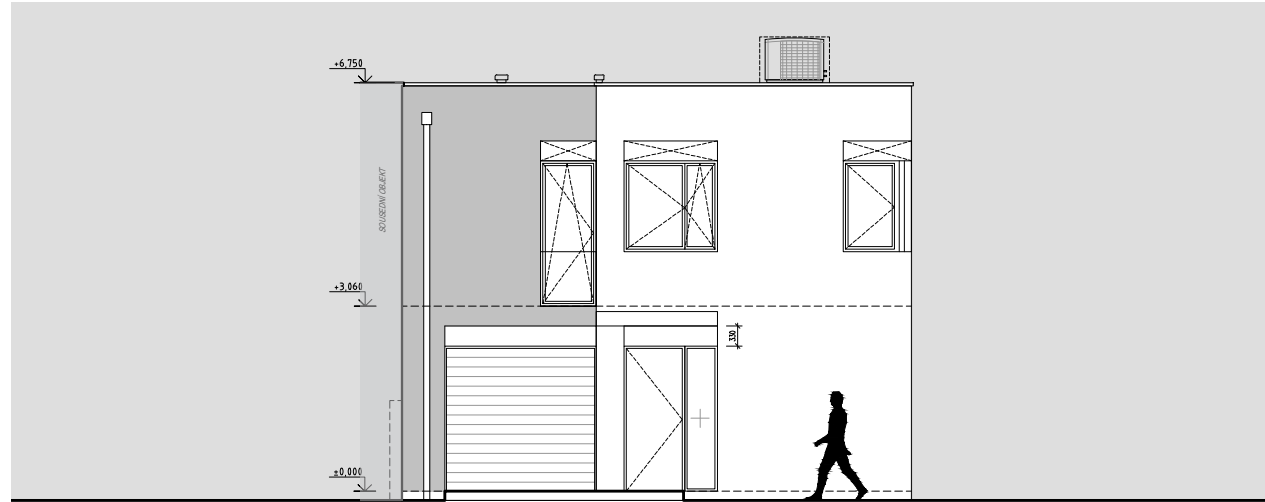
Společnost EMBALADOR s.r.o. si vyhrazuje právo změny.
Veškeré informace jsou pouze orientační.

 SCHÉMA ZÁSTAVBY

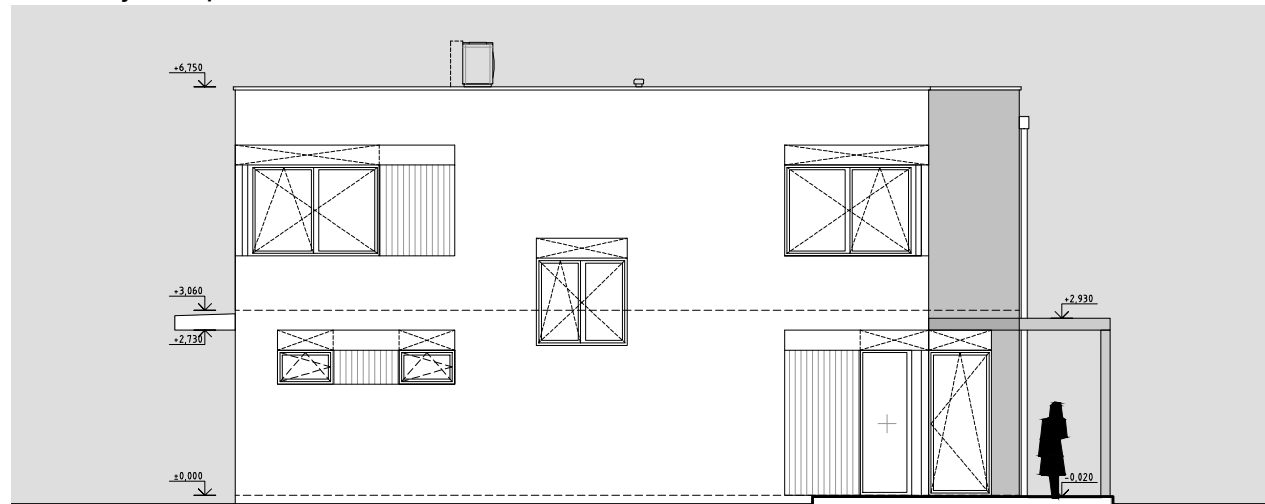


POHLEDY

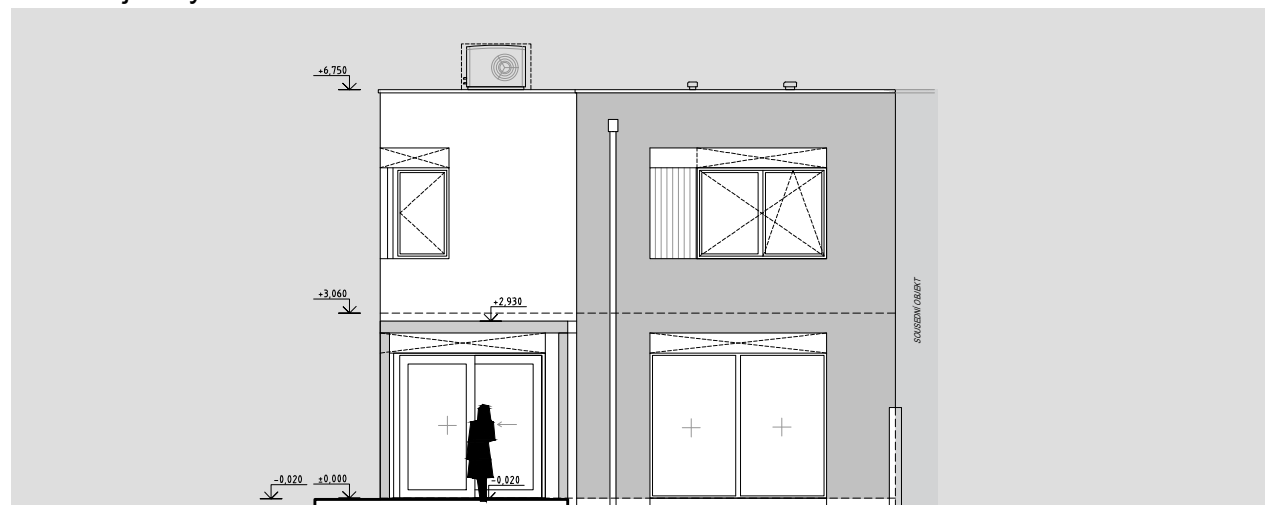
Pohled severozápadní



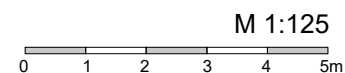
Pohled jihozápadní



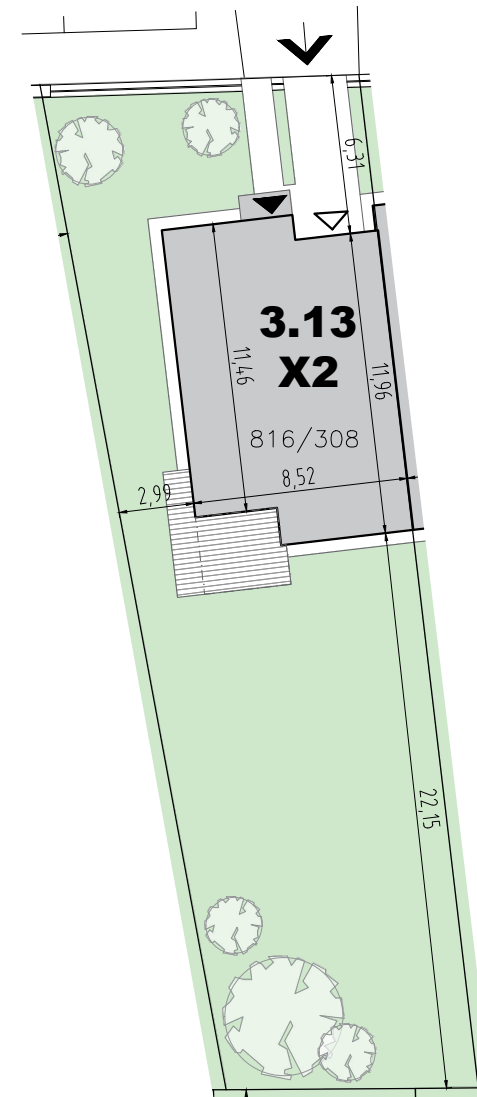
Pohled jihovýchodní



III. ETAPA VÝSTAVBY -
UL. PRAŽSKÁ A CENOMANSKÁ



UMÍSTĚNÍ NA POZEMKU



M 1:300

RODINNÝ DŮM 3.13

typ X2

parc.č. 816/308

4+KK - 173,78 m² + TERASA

VÝMĚRA POZEMKU	455 m ²
POČET PODLAŽÍ	2 NP
ZASTAVĚNÁ PLOCHA OBJEKTU	111,9 m ²
ČISTÁ PODLAHOVÁ PLOCHA (vč. garáže) *	173,78 m ²
GARÁŽ	16,35 m ²
TERASA	16,06 m ²

* Podlahová plocha dle nařízení vlády č. 366/2013 Sb. představuje plochu všech podlaží objektu, měřenou k vnitřnímu líci obvodové stěny, včetně všech svislých konstrukcí uvnitř této plochy.

Společnost EMBALADOR s.r.o. si vyhrazuje právo změny.
Veškeré informace jsou pouze orientační.

SCHÉMA ZÁSTAVBY



PŮDORYS 2.NP



2.NP		
2.01	Schodiště	6,36
2.02	Chodba	6,35
2.03	Ložnice	17,50
2.04	Šatna	10,16
2.05	Koupelna	6,88
2.06	Koupelna	5,75
2.07	Dětský pokoj	11,45
2.08	Dětský pokoj	12,54
2.09	Komora	3,13

RODINNÝ DŮM 3.13

typ X2

parc.č. 816/308

4+KK - 173,78 m² + TERASA

VÝMĚRA POZEMKU 455 m²

POČET PODLAŽÍ 2 NP

ZASTAVĚNÁ PLOCHA OBJEKTU 111,9 m²

ČISTÁ PODLAHOVÁ PLOCHA (vč. garáže) * 173,78 m²

GARÁŽ 16,35 m²

TERASA 16,06 m²

* Podlahová plocha dle nařízení vlády č. 366/2013 Sb. představuje plochu všech podlaží objektu, měřenou k vnitřnímu líci obvodové stěny, včetně všech svislých konstrukcí uvnitř této plochy.

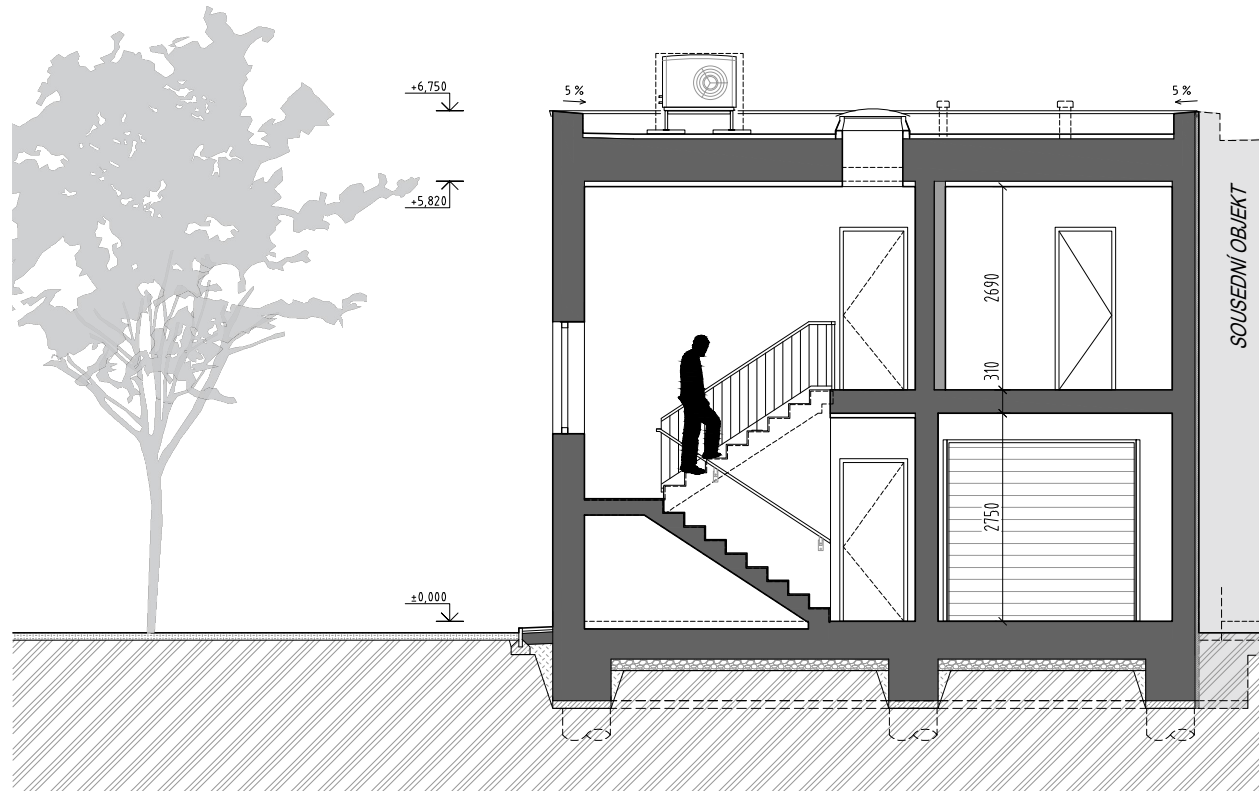
Společnost EMBALADOR s.r.o. si vyhrazuje právo změny.
Veškeré informace jsou pouze orientační.

SCHÉMA ZÁSTAVBY

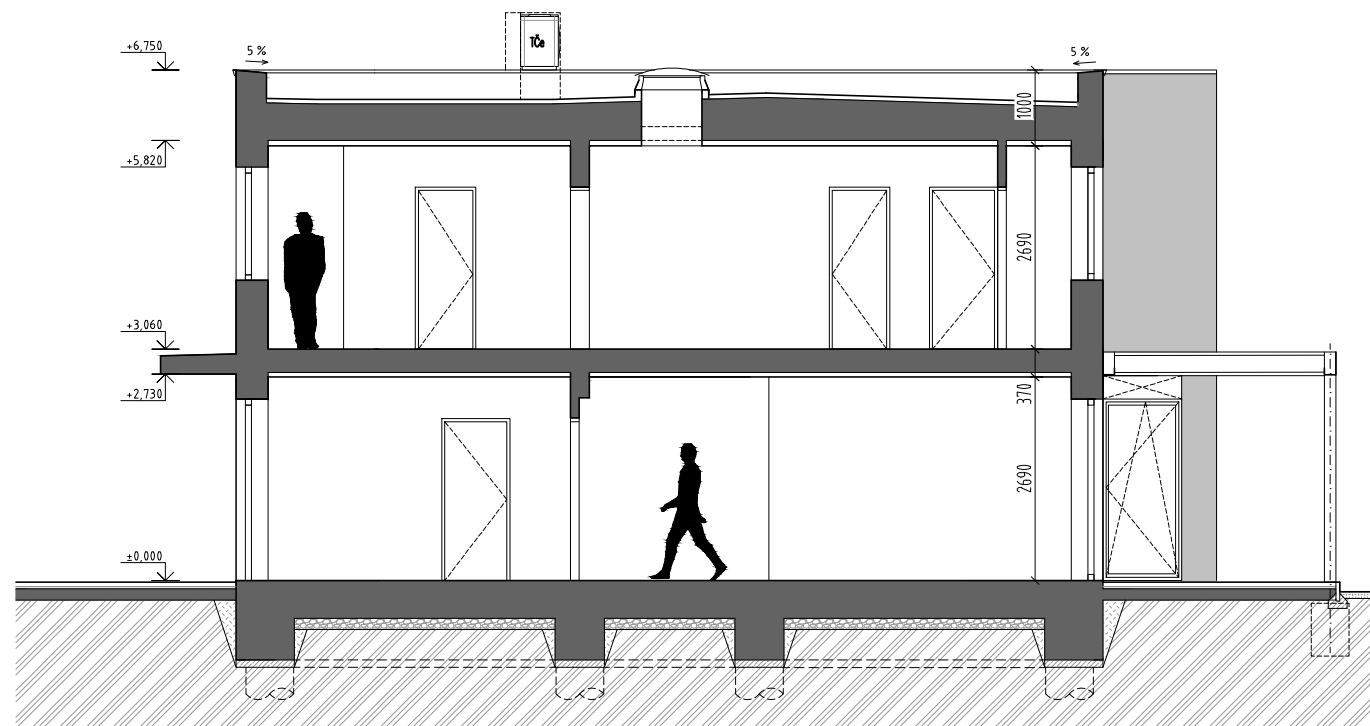


ŘEZY

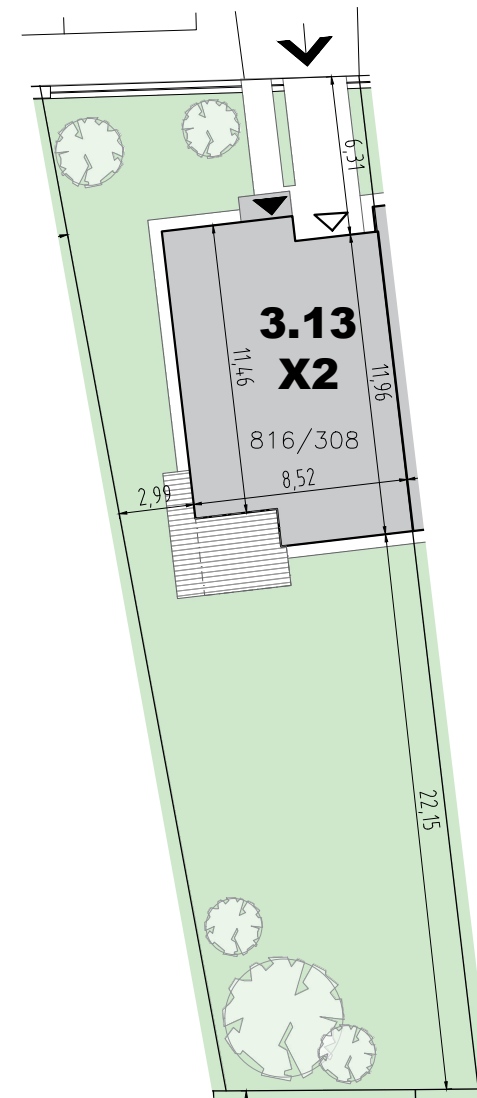
Řez A-A



Řez B-B



UMÍSTĚNÍ NA POZEMKU



M 1:300

RODINNÝ DŮM 3.13

typ X2

parc.č. 816/308

4+KK - 173,78 m² + TERASA

VÝMĚRA POZEMKU	455 m ²
POČET PODLAŽÍ	2 NP
ZASTAVĚNÁ PLOCHA OBJEKTU	111,9 m ²
ČISTÁ PODLAHOVÁ PLOCHA (vč. garáže) *	173,78 m ²
GARÁŽ	16,35 m ²
TERASA	16,06 m ²

* Podlahová plocha dle nařízení vlády č. 366/2013 Sb. představuje plochu všech podlaží objektu, měřenou k vnitřnímu líci obvodové stěny, včetně všech svislých konstrukcí uvnitř této plochy.

Společnost EMBALADOR s.r.o. si vyhrazuje právo změny.
Veškeré informace jsou pouze orientační.

SCHÉMA ZÁSTAVBY



III. ETAPA VÝSTAVBY -
UL. PRAŽSKÁ A CENOMANSKÁ

M 1:100

